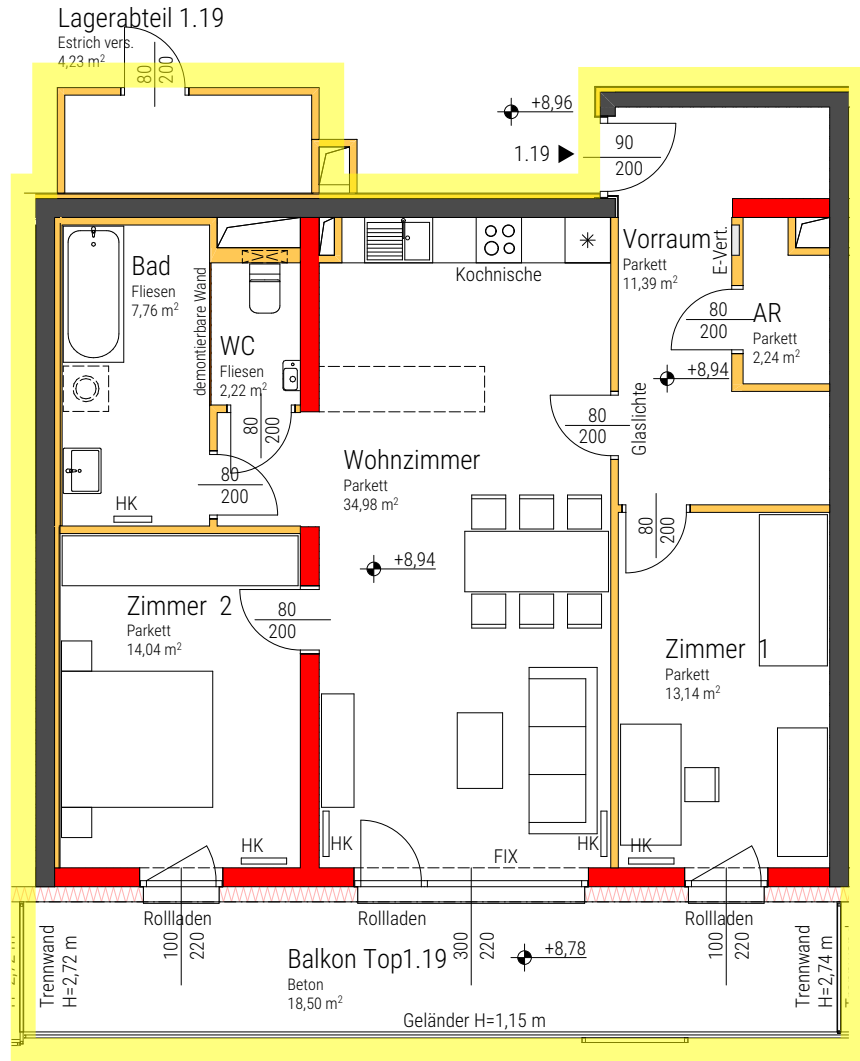
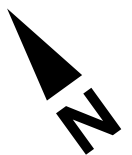


| | |
|----------------------------|----------------------|
| STIEGE 1 - TOP 1.19 | |
| 3. OBERGESCHOSS | |
| NFL | 85,77 m ² |
| Lagerabteil | 4,23 m ² |
| Balkon | 18,50 m ² |
| KFZ-Stellplatz | 2x |



barrierefrei anpassbar

- Ziegelmauerwerk
- Leichtbau
- Stahlbeton
- Wärmedämmung
- Schallschutzziegelmauerwerk



Die dargestellte Möblierung ist lediglich als Einrichtungsvorschlag zu verstehen. Änderungen vorbehalten.
Im Zuge der Polier- und Ausführungsplanung können geringfügige Abweichungen hinsichtlich Bauausführung auftreten.

goebl architecture

KAISERSTRASSE 67-69 / HOFGEBAUDE / TOP12 - 1070 WIEN
KÖRNERMARKT 4 - 3500 KREMS
+43 (0) 1 2764418 | OFFICE@GOEBL-ARCHITECTURE.COM

Wohnhausanlage Tulln VI

0m 5m DATUM: 2020-12-17