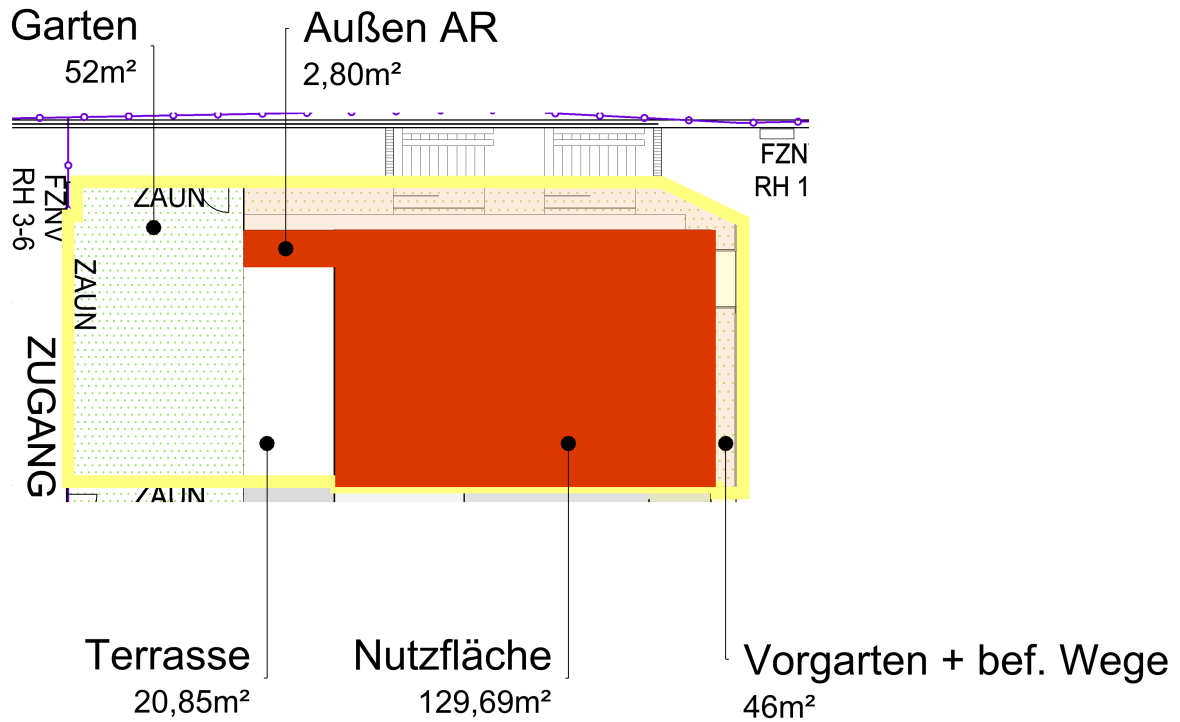


REIHENHAUSANLAGE "ANGERN I"

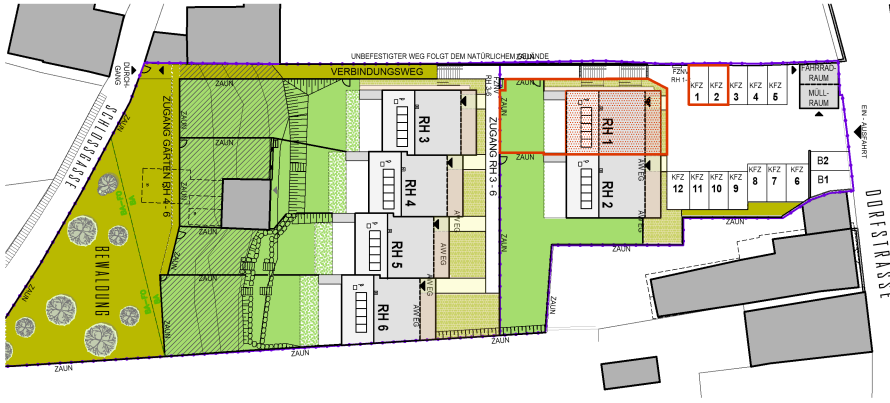


ÜBERSICHT REIHENHAUS 1

GARTENFLÄCHEN INKL. BÖSCHUNGEN, WURFSTEINMAUERN, NATURNAHEN TREPPEN, HANGLAGEN UND TRAUFRÖLLIERUNG
 VORGÄRTEN UND BEFESTIGTE WEGE SIND MITTELS BENÜTZUNGSREGELUNG DEM REIHENHAUS ZUGEORDNET (GEM. §17 WEG)

REIHENHAUSANLAGE "ANGERN I"

Reihenhaus 1

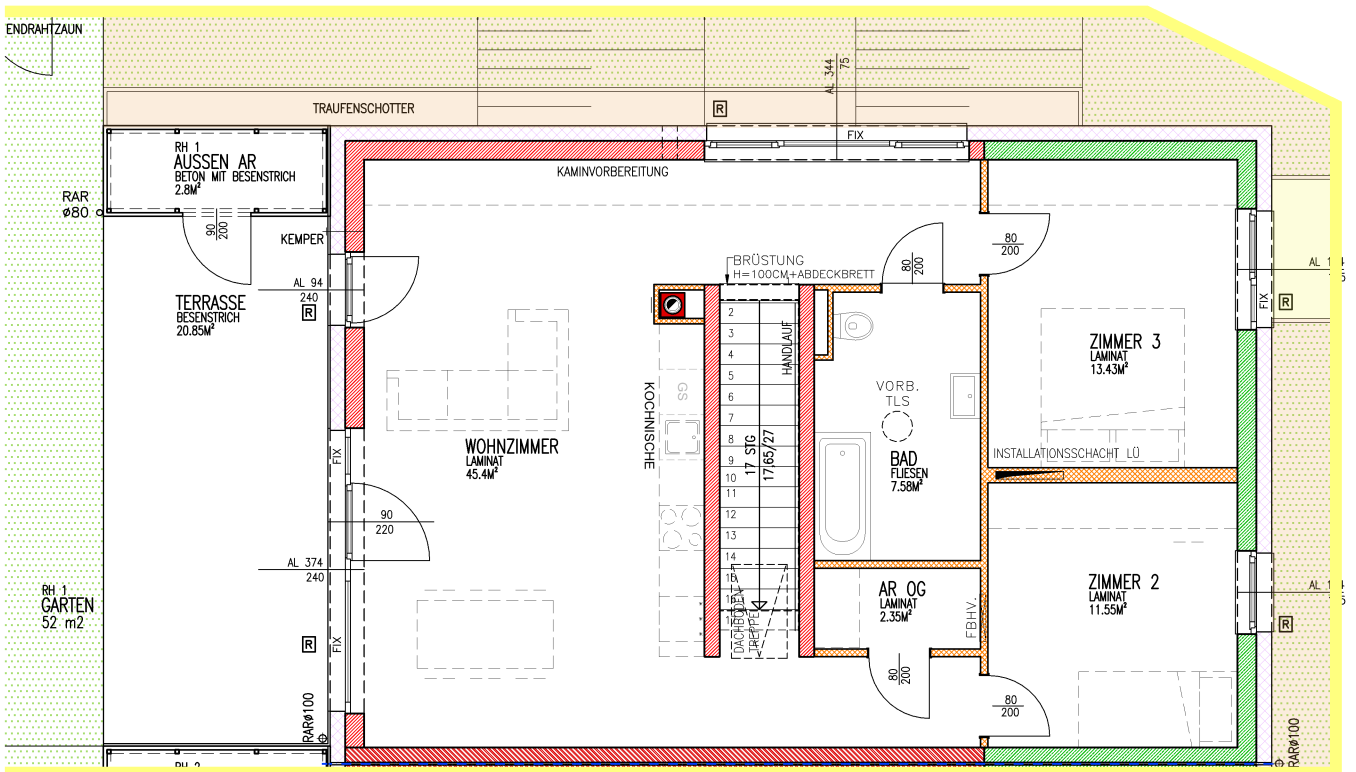


Nutzfläche: 129,69 m²
 Technikraum: 17,05 m²
 Terrasse: 20,85 m²
 Aussen AR: 2,80 m²
 Garten: 52 m²
 Vorgarten + befest. Wege: 46 m²
 mittels Benützungsregel dem RH zugeordnet (gem. §17 WEG)
 KFZ-Stellplätze frei: 2 Stk.
 KFZ-Stellplatz Nummern: KFZ 1, KFZ 2

Gartenflächen inkl. Böschungen, Hanglagen, Traufenrollierung



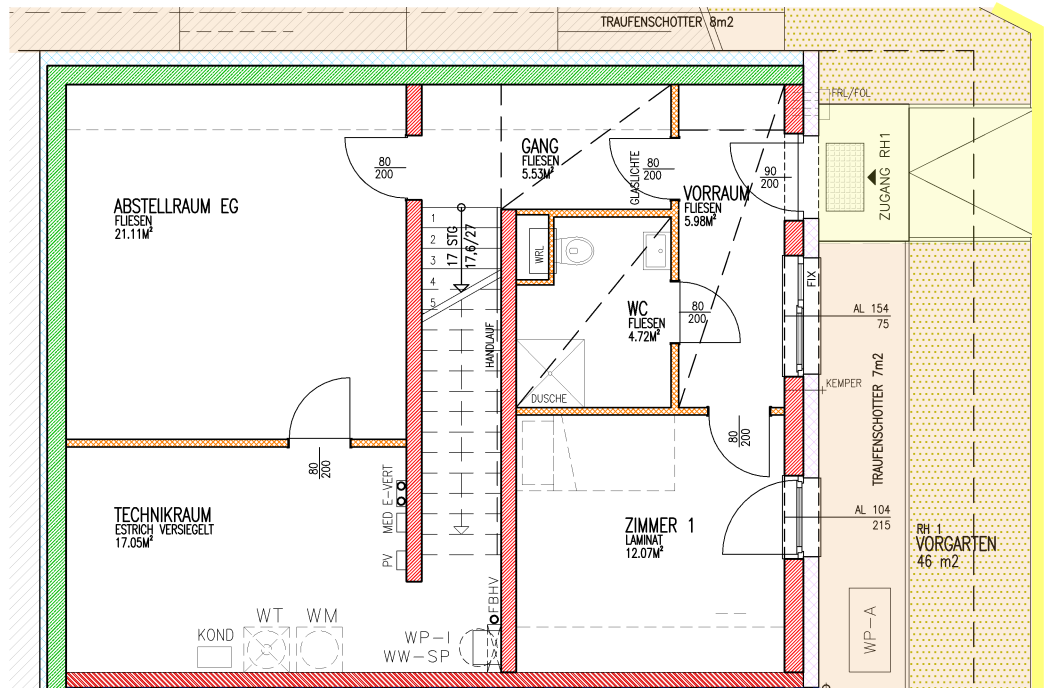
0 1 2 5m



Obergeschoß

LEGENDE ABKÜRZUNGEN

- E-VERT ELEKTROVERTEILER
- MED MEDIENVERTEILER
- PV WECHSELRICHTER
- PV-ANLAGE PV-ANLAGE
- KOND KONDENSATROCKNER
- WT WÄSCHETROCKNER
- WM WASCHMASCHINE
- WP-I WÄRMEPUMPEN-INNENEINHEIT
- WP-A WÄRMEPUMPEN-AUSSENEINHEIT
- WW-SP WARMWASSERSPEICHER
- FBHV FUSSBODENHEIZUNGS-VERTEILER
- TLS VORBEREITUNG TAGESLICHTSPOT
- WRL WOHNRAUM-LÜFTUNGSGERÄT



Erdgeschoß

IM ZUGE DER POLIER- UND AUSFÜHRUNGSPLANUNG KÖNNEN GERINGFÜGIGE ABWEICHUNGEN HINSICHTLICH DER BAUAUSFÜHRUNG AUFTRETEN!
 STAND: 06.09.2023