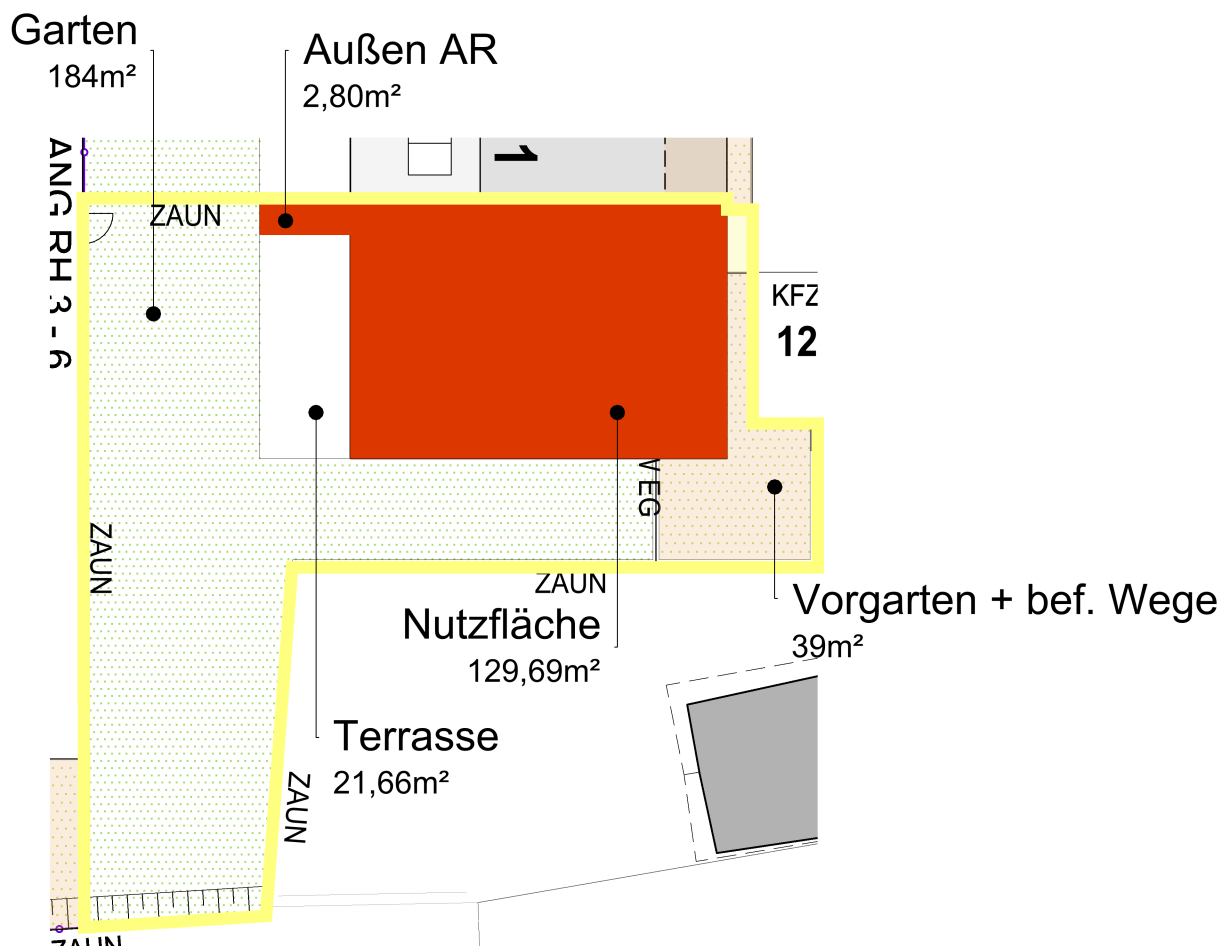


REIHENHAUSANLAGE "ANGERN I"



ÜBERSICHT REIHENHAUS 2

GARTENFLÄCHEN INKL. BÖSCHUNGEN, WURFSTEINMAUERN, NATURNAHEN TREPPEN, HANGLAGEN UND TRAUFRÖLLIERUNG
VORGÄRTEN UND BEFESTIGTE WEGE SIND MITTELS BENÜTZUNGSREGELUNG DEM REIHENHAUS ZUGEORDNET (GEM. §17 WEG)

REIHENHAUSANLAGE "ANGERN I"

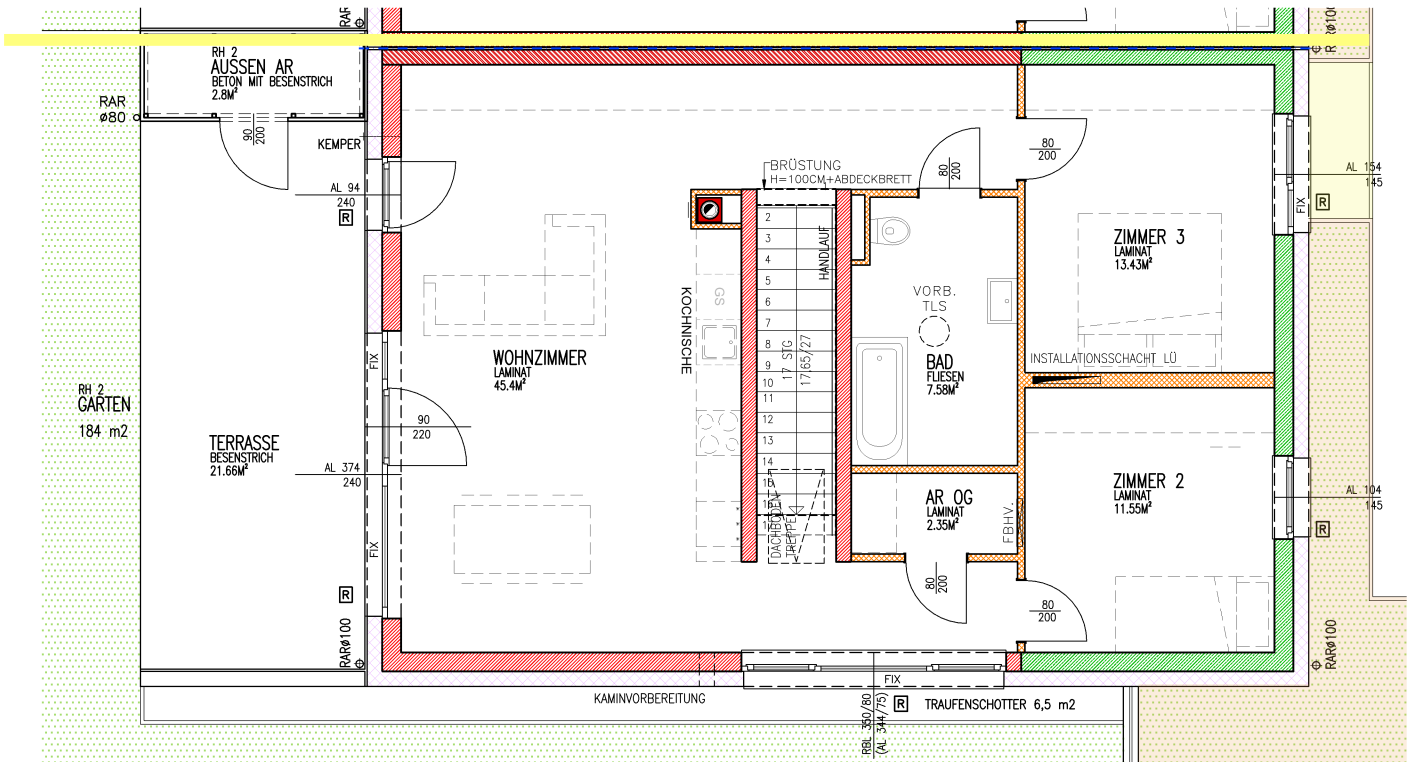
Reihenhaus 2

Nutzfläche: 129,69 m²
 Technikraum: 19,39 m²
 Terrasse: 21,66 m²
 Aussen AR: 2,80 m²
 Garten: 184 m²
 Vorgarten + befest. Wege: 39 m²
 mittels Benützungsregel dem RH zugeordnet (gem. §17 WEG)
 KFZ-Stellplätze frei: 2 Stk.
 KFZ-Stellplatz Nummern: KFZ 11, KFZ 12

Gartenflächen inkl. Böschungen, Hanglagen,
 Traufenrollierung



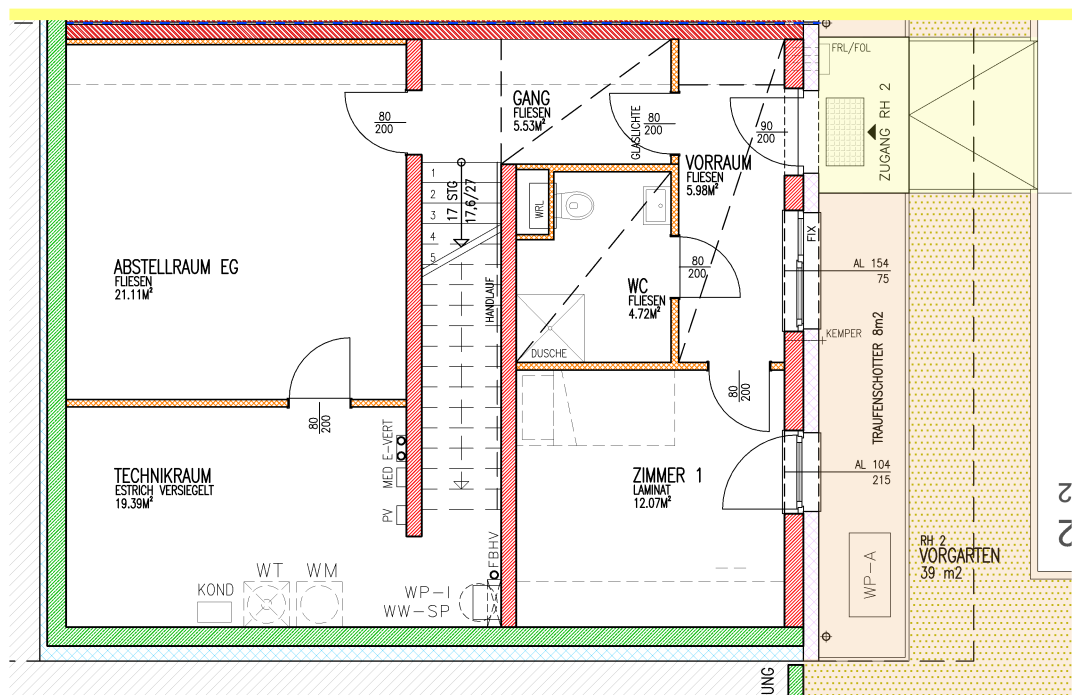
0 1 2 5m



Obergeschoß

LEGENDE ABKÜRZUNGEN

- E-VERT ELEKTROVERTEILER
- MED MEDIENVERTEILER
- PV WECHSELRICHTER
- PV-ANLAGE PV-ANLAGE
- KOND KONDENSATROCKNER
- WT WÄSCHETROCKNER
- WM WASCHMASCHINE
- WP-I WÄRMEPUMPEN-INNENEINHEIT
- WP-A WÄRMEPUMPEN-AUSSENEINHEIT
- WW-SP WARMWASSERSPEICHER
- FBHV FUSSBODENHEIZUNGS-VERTEILER
- TLS VORBEREITUNG TAGESLICHTSPOT
- WRL WOHNRAUM-LÜFTUNGSGERÄT



Erdgeschoß

IM ZUGE DER POLIER- UND AUSFÜHRUNGSPLANUNG KÖNNEN GERINGFÜGIGE ABWEICHUNGEN HINSICHTLICH DER BAUAUSFÜHRUNG AUFTRETEN!
 STAND: 06.09.2023