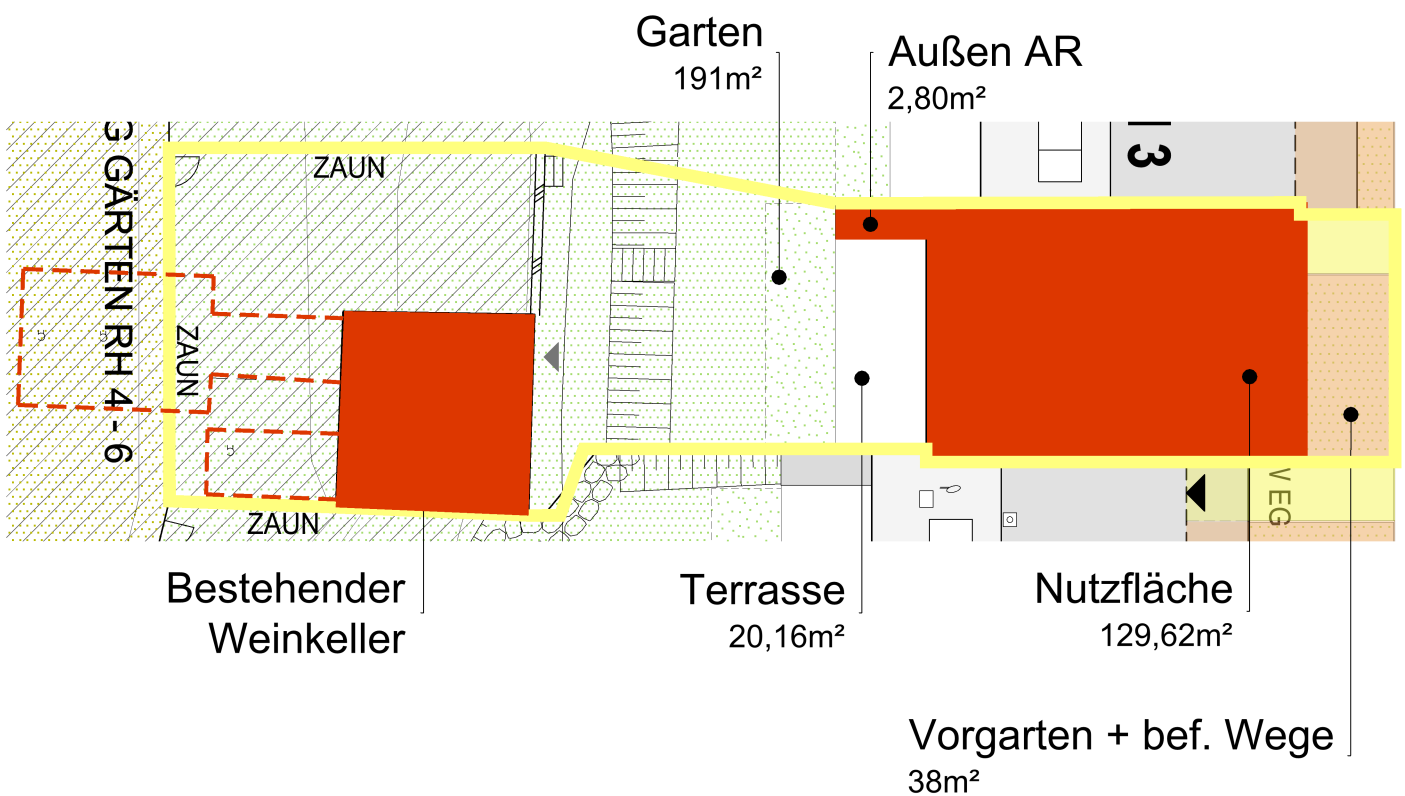


REIHENHAUSANLAGE "ANGERN I"



ÜBERSICHT REIHENHAUS 4

GARTENFLÄCHEN INKL. BÖSCHUNGEN, WURFSTEINMAUERN, NATURNAHEN TREPPEN, HANGLAGEN UND TRAUFRÖLLIERUNG
EXKL. WEINKELLER

VORGÄRTEN UND BEFESTIGTE WEGE SIND MITTELS BENÜTZUNGSREGELUNG DEM REIHENHAUS ZUGEORDNET (GEM. §17 WEG)

REIHENHAUSANLAGE "ANGERN I"

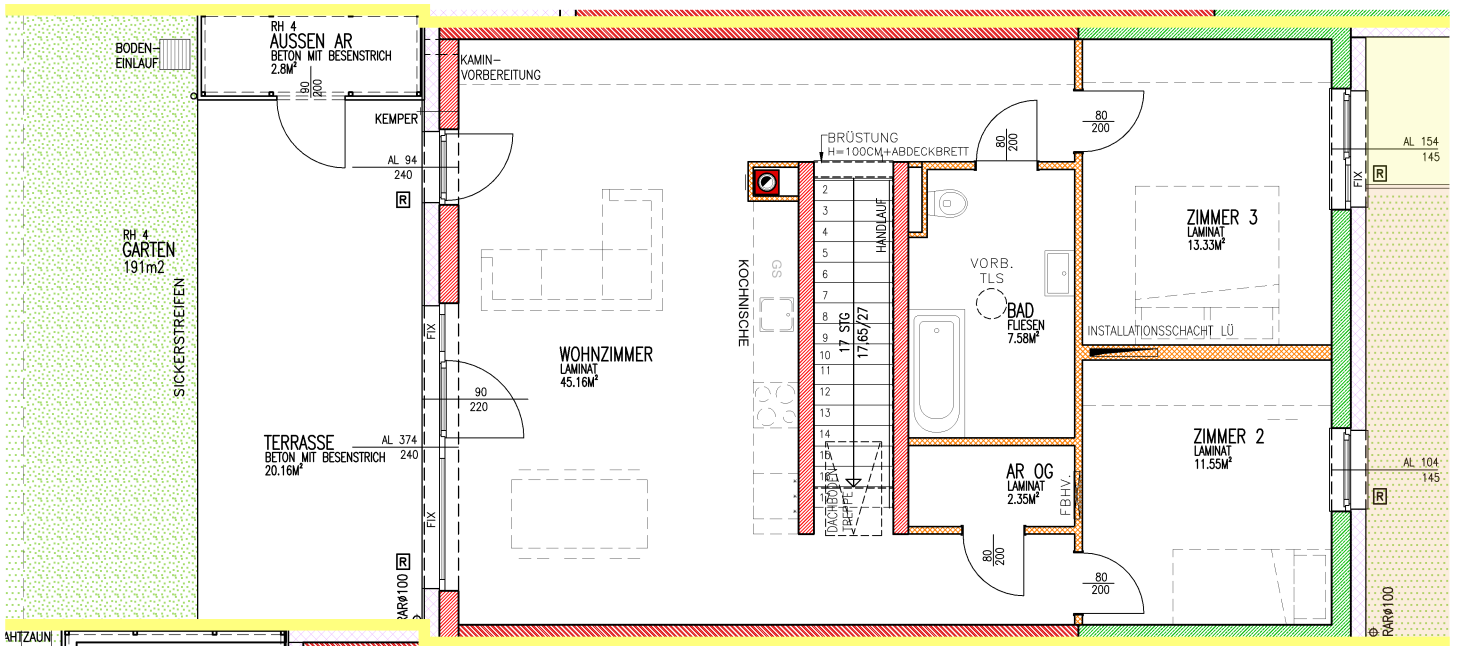
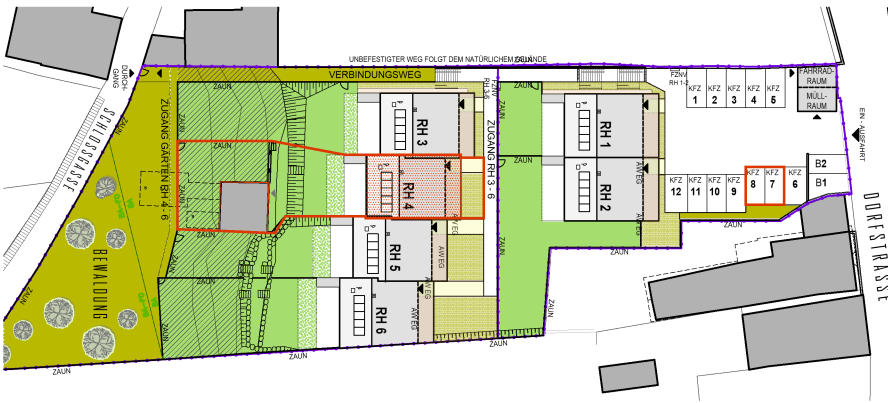
Reihenhaus 4

Nutzfläche: 129,62m²
 Technikraum: 18,62 m²
 Terrasse: 20,16 m²
 Aussen AR: 2,80 m²
 Garten: 191 m²
 Vorgarten + befest. Wege: 38 m²
 mittels Benützungsregel dem RH zugeordnet (gem. §17 WEG)
 KFZ-Stellplätze frei: 2 Stk.
 KFZ-Stellplatz Nummern: KFZ 7, KFZ 8

Gartenflächen inkl. Böschungen, Hanglagen,
 Traufennrollierung Wurfsteinmauern und
 naturnaher Treppen; exkl. Weinkeller



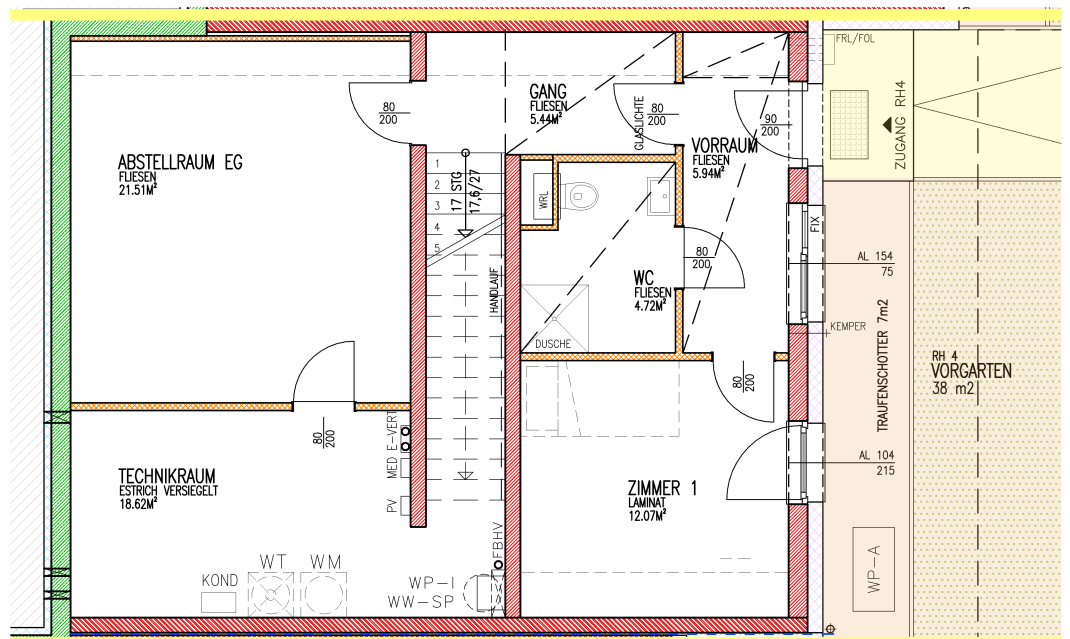
0 1 2 5m



Obergeschoß

LEGENDE ABKÜRZUNGEN

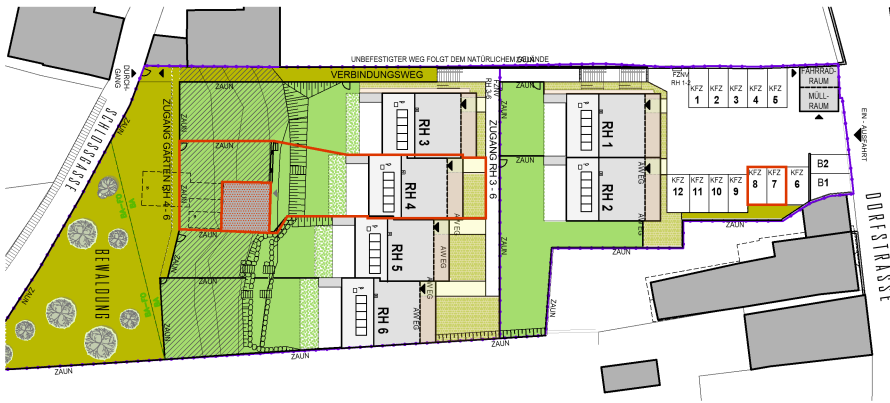
- E-VERT ELEKTROVERTEILER
- MED MEDIENVERTEILER
- PV WECHSELRICHTER
- PV-ANLAGE PV-ANLAGE
- KOND KONDENSATROCKNER
- WT WÄSCHETROCKNER
- WM WASCHMASCHINE
- WP-I WÄRMEPUMPEN-INNENEINHEIT
- WP-A WÄRMEPUMPEN-AUSSENEINHEIT
- WW-SP WARMWASSERSPEICHER
- FBHV FUSSBODENHEIZUNGS-VERTEILER
- TLS VORBEREITUNG
- WRL WOHNRAUM-LÜFTUNGSGERÄT



Erdgeschoß

IM ZUGE DER POLIER- UND AUSFÜHRUNGSPLANUNG KÖNNEN GERINGFÜGIGE ABWEICHUNGEN HINSICHTLICH DER BAUAUSFÜHRUNG AUFTRETEN!
 STAND: 06.09.2023

REIHENHAUSANLAGE "ANGERN I"



Reihenhaus 4 - Weinkeller

Der Weinkeller wird gemäß Bestand erhalten.
Im Rahmen der Bautätigkeit werden nur minimale
Verbesserungsmaßnahmen durchgeführt.

