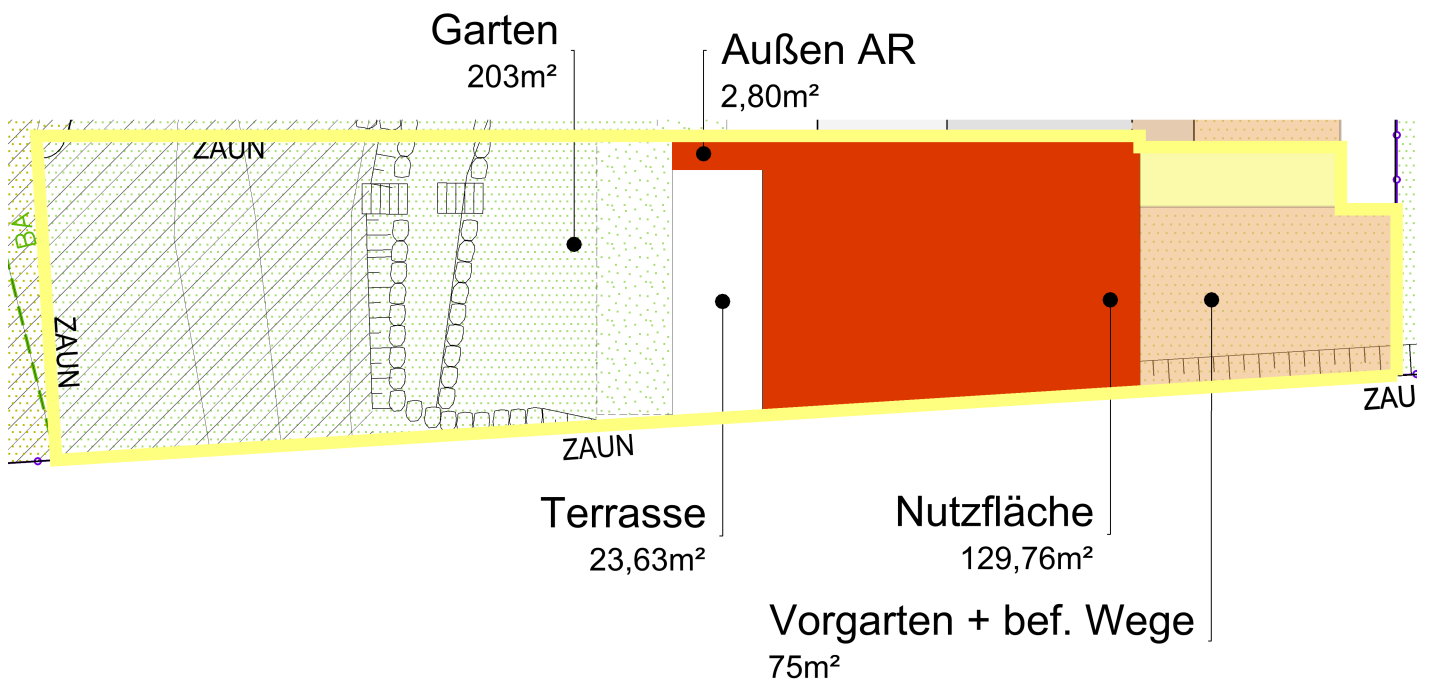
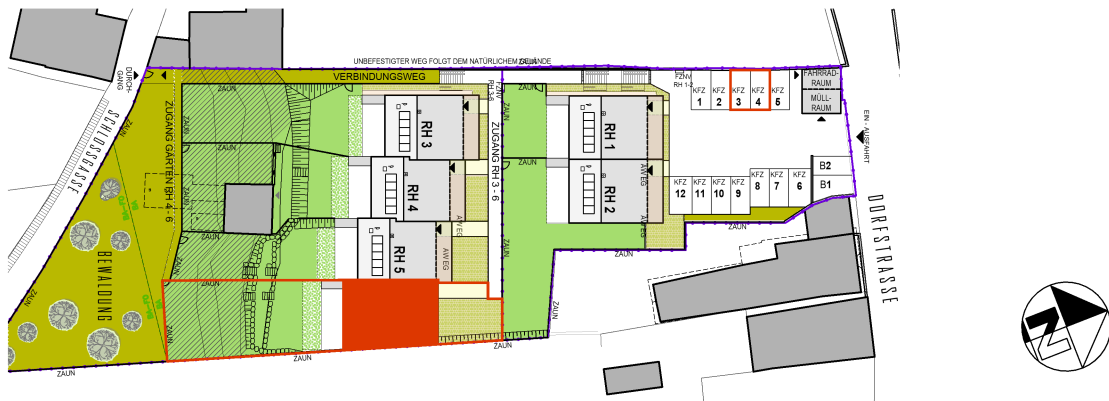


REIHENHAUSANLAGE "ANGERN I"



ÜBERSICHT REIHENHAUS 6

GARTENFLÄCHEN INKL. BÖSCHUNGEN, WURFSTEINMAUERN, NATURNAHEN TREPPEN, HANGLAGEN UND TRAUFRÖLLIERUNG
VORGÄRTEN UND BEFESTIGTE WEGE SIND MITTELS BENÜTZUNGSREGELUNG DEM REIHENHAUS ZUGEORDNET (GEM. §17 WEG)

REIHENHAUSANLAGE "ANGERN I"

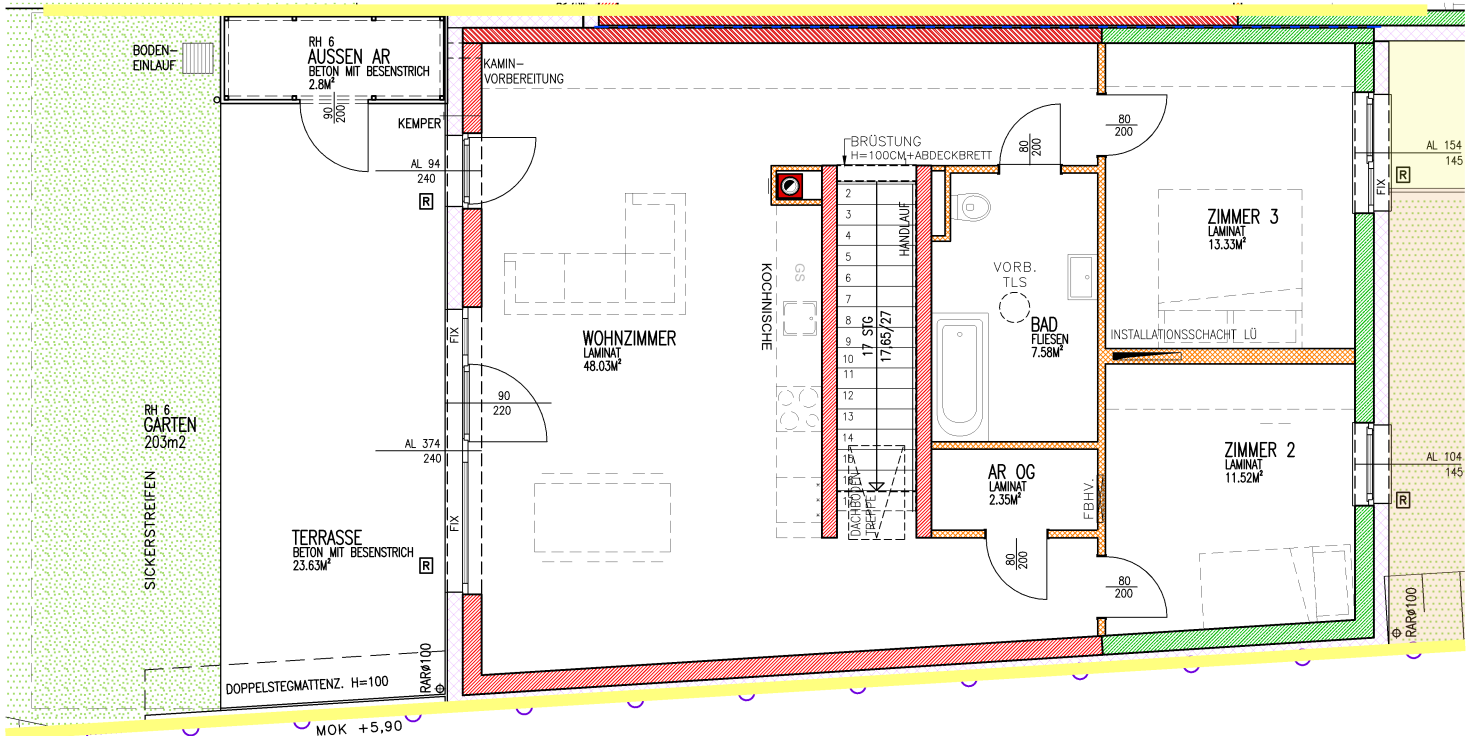
Reihenhaus 6

Nutzfläche: 129,76 m²
 Technikraum: 24,28 m²
 Terrasse: 23,63 m²
 Aussen AR: 2,80 m²
 Garten: 203 m²
 Vorgarten + befest. Wege: 75 m²
 mittels Benützungsregel dem RH zugeordnet (gem. §17 WEG)
 KFZ-Stellplätze frei: 2 Stk.
 KFZ-Stellplatz Nummern: KFZ 3, KFZ 4

Gartenflächen inkl. Böschungen, Hanglagen,
 Traufennrollierung, Wurfsteinmauern und
 naturnaher Treppen



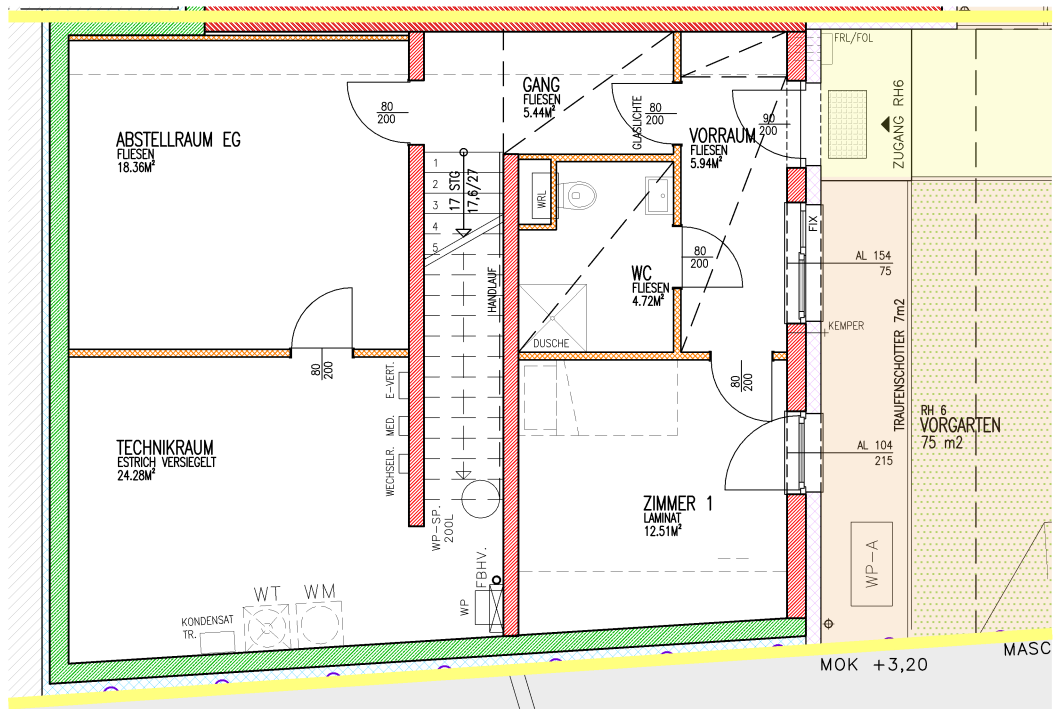
0 1 2 5m



Obergeschoß

LEGENDE ABKÜRZUNGEN

- E-VERT ELEKTROVERTEILER
- MED MEDIENVERTEILER
- PV WECHSELRICHTER
- PV-ANLAGE PV-ANLAGE
- KOND KONDENSATROCKNER
- WT WÄSCHETROCKNER
- WM WASCHMASCHINE
- WP-I WÄRMEPUMPEN-INNENEINHEIT
- WP-A WÄRMEPUMPEN-AUSSENEINHEIT
- WW-SP WARMWASSERSPEICHER
- FBHV FUSSBODENHEIZUNGS-VERTEILER
- TLS VORBEREITUNG TAGESLICHTSPOT
- WRL WOHNRAUM-LÜFTUNGSGERÄT



Erdgeschoß