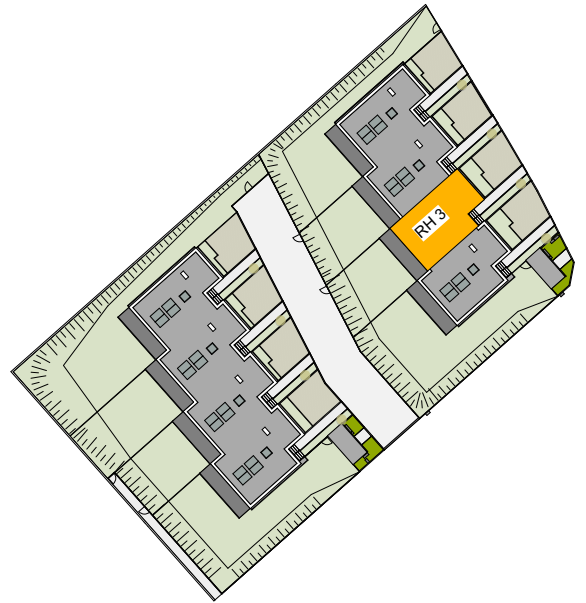
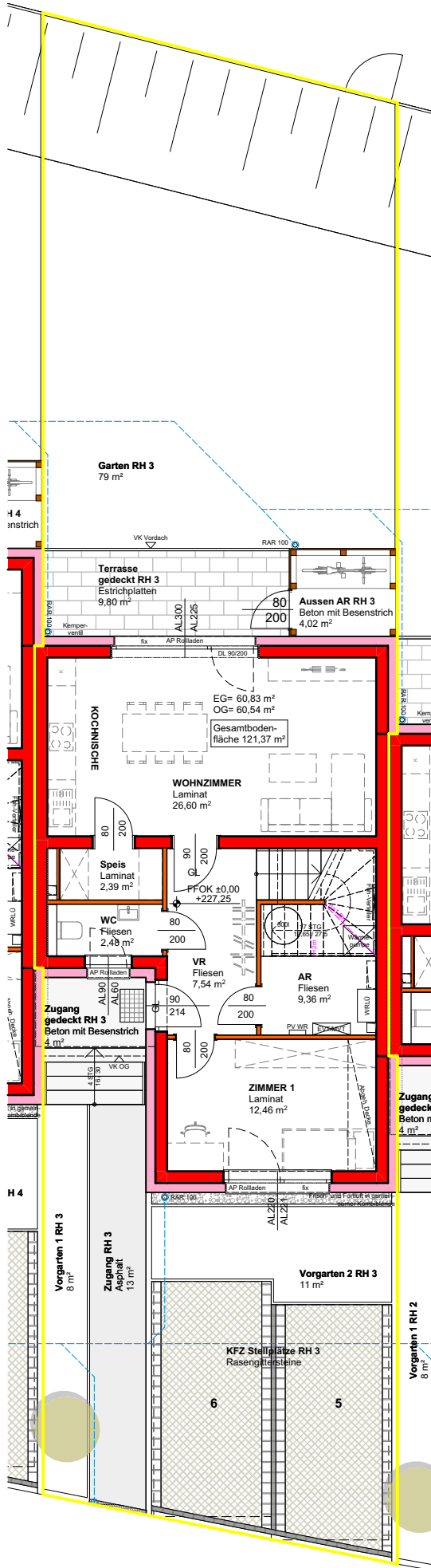


# Reihenhaus 3 Erdgeschoss

Nutzfläche	121,37 m <sup>2</sup>
Terrasse gedeckt	9,80 m <sup>2</sup>
Vorgarten + befestigter Weg	36 m <sup>2</sup>
Garten	79 m <sup>2</sup>
Abstellraum außen	4,02 m <sup>2</sup>
KFZ-Stellplatz frei	2 Stk. / Nr. 5 und 6



SYMBOLDARSTELLUNG  
Geringfügige Änderungen der Nutzfläche sind im Zuge der Bauausführung möglich. Die dargestellte Möblierung ist lediglich als Einrichtungsvorschlag zu verstehen, Änderungen vorbehalten.

## Reihenhausanlage Großmugl I

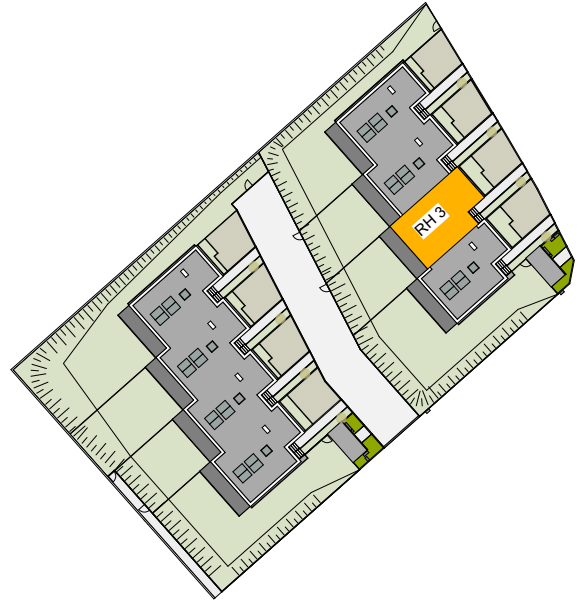
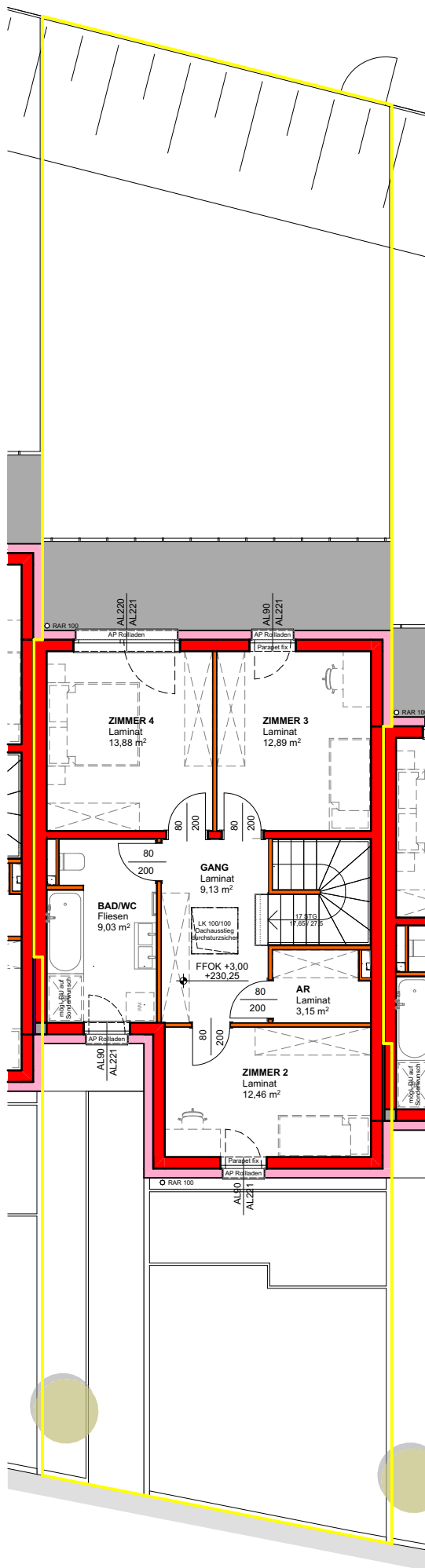
### Reihenhaus 3 - EG

Stand: 08.01.2026



# Reihenhaus 3 Obergeschoss

Nutzfläche	121,37 m <sup>2</sup>
Terrasse gedeckt	9,80 m <sup>2</sup>
Vorgarten + befestigter Weg	36 m <sup>2</sup>
Garten	79 m <sup>2</sup>
Abstellraum außen	4,02 m <sup>2</sup>
KFZ-Stellplatz frei	2 Stk. / Nr. 5 und 6



SYMBOLDARSTELLUNG  
Geringfügige Änderungen der Nutzfläche sind im Zuge der Bauausführung möglich. Die dargestellte Möblierung ist lediglich als Einrichtungsvorschlag zu verstehen, Änderungen vorbehalten.

## Reihenhausanlage Großmugl I

Reihenhaus 3 - OG

Stand: 08.01.2026

MEIN HEIM  
**GEDESAG**