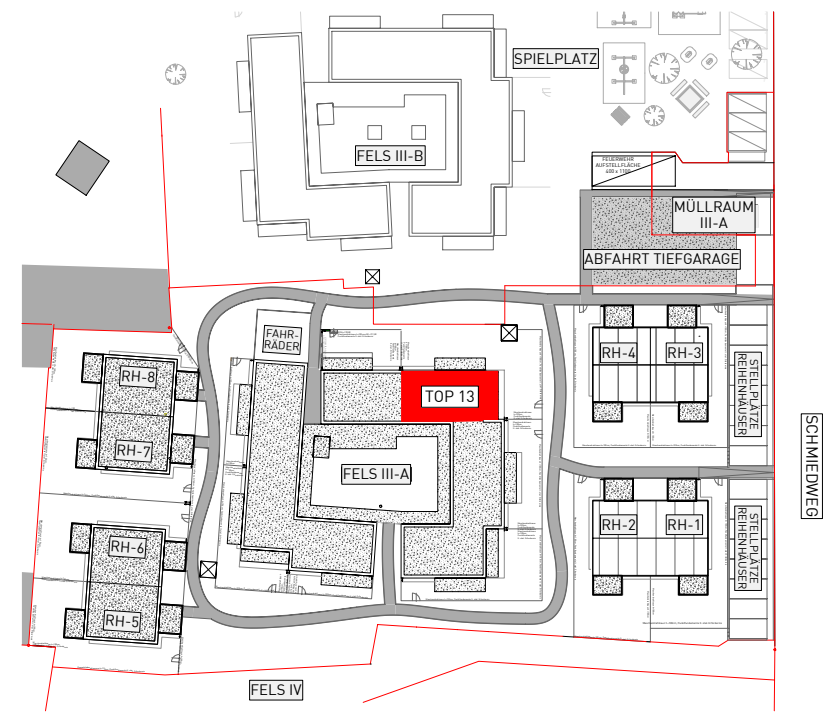


- NEUBAU ZIEGELMAUERWERK ■
- NEUBAU ZIEGEL SCHALLSCHUTZ ■
- NEUBAU STAHLBETON ■
- NEUBAU BETON ■
- NEUBAU HOLZ ■
- NEUBAU TROCKENBAU ■
- EPS ■
- XPS ■
- MINERALWOLLE ■

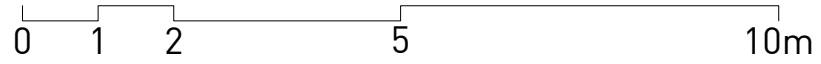


WOHNUNG TOP 13

1. OBERGESCHOSS		
GRUNDRISS TOP 13	Nutzfläche:	59,10m ²
	Lagerabteil:	3,38m ²
	Garten:	0 m ²
	KFZ- Stellplatz Tiefgarage:	2 Stellplätze
	Balkon:	11,05m ²

FELS III-A 3481 Fels am Wagram

PLANSTAND: 14.02.2022
 Grundriss mit Möblierungsvorschlag = Vertragsgrundlage



Im Zuge der Polier- und Ausführungsplanung können geringfügige Abweichungen hinsichtlich der Bauausführung auftreten!
 Vor der Bestellung diverser Einbaumöbel wie Küche, Schränken, etc. sind Naturmaße zu nehmen. Putz und Vorsatzschalen sind zu berücksichtigen!

