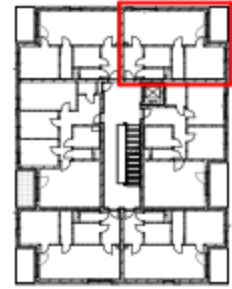
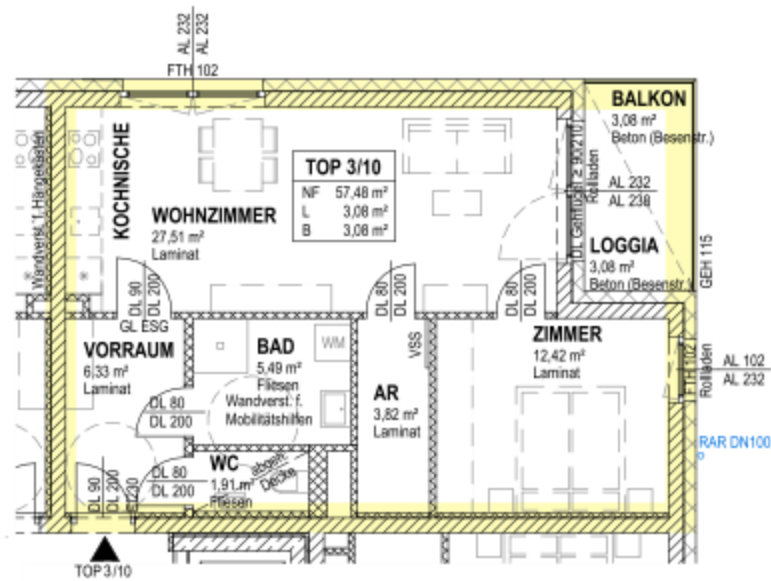


Wohnhausanlage "Heiligeneich IIB"



Stiege / RH	Top	Geschoss	Nutzfläche mit Loggia	Nutzfläche
Stiege 3	3/10	OG1	60,56 m ²	57,48 m ²

Loggia	Balkon	Terrasse	Garten	Abstellraum außen	Lagerabteil	Vorgärten und befestigte Wege	KFZ-Stellplatz frei	KFZ-Stellplatz gedeckt	KFZ-Stellplatz Garagenstellplatz
3,08 m ²	3,08 m ²	- m ²	- m ²	- m ²	2,60 m ²	- m ²	- Stk.	- Stk.	2 Stk.



GRUNDRISS

0 1 2 3 4 5 Meter



IM ZUGE DER POLIER- UND AUSFÜHRUNGSPLANUNG KÖNNEN GERINGFÜGIGE ABWEICHUNGEN HINSICHTLICH DER BAUAUSFÜHRUNG AUFTRETEN!
DIE DARGESTELLTE MÖBLIERUNG IST LEDIGLICH ALS EINRICHTUNGSVORSCHLAG ZU VERSTEHEN.

DATUM 21.02.2022

INDEX