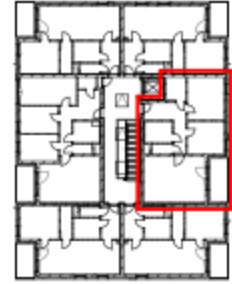
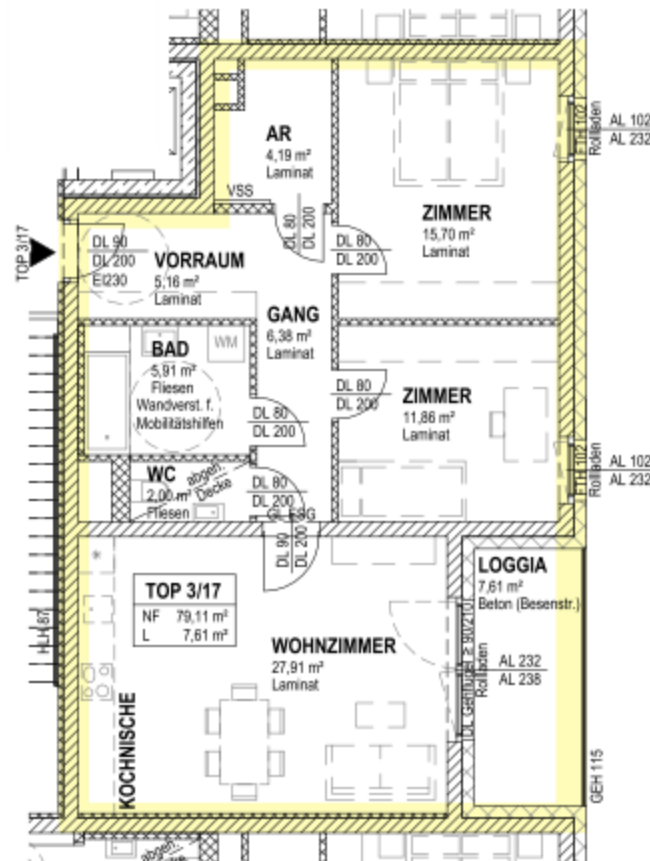


# Wohnhausanlage "Heiligeneich IIB"



| Stiege / RH | Top  | Geschoss | Nutzfläche mit Loggia | Nutzfläche           |
|-------------|------|----------|-----------------------|----------------------|
| Stiege 3    | 3/17 | OG2      | 86,72 m <sup>2</sup>  | 79,11 m <sup>2</sup> |

| Loggia              | Balkon           | Terrasse         | Garten           | Abstellraum außen | Lagerabteil         | Vorgärten und befestigte Wege | KFZ-Stellplatz frei | KFZ-Stellplatz gedeckt | KFZ-Stellplatz Garagenstellplatz |
|---------------------|------------------|------------------|------------------|-------------------|---------------------|-------------------------------|---------------------|------------------------|----------------------------------|
| 7,61 m <sup>2</sup> | - m <sup>2</sup> | - m <sup>2</sup> | - m <sup>2</sup> | - m <sup>2</sup>  | 2,56 m <sup>2</sup> | - m <sup>2</sup>              | - Stk.              | - Stk.                 | 2 Stk.                           |



## GRUNDRISS

0 1 2 3 4 5 Meter



IM ZUGE DER POLIER- UND AUSFÜHRUNGSPLANUNG KÖNNEN GERINGFÜGIGE ABWEICHUNGEN HINSICHTLICH DER BAUAUSFÜHRUNG AUFTRETEN!  
DIE DARGESTELLTE MÖBLIERUNG IST LEDIGLICH ALS EINRICHTUNGSVORSCHLAG ZU VERSTEHEN.

DATUM 21.02.2022

INDEX