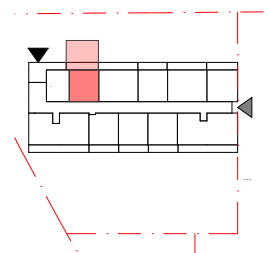
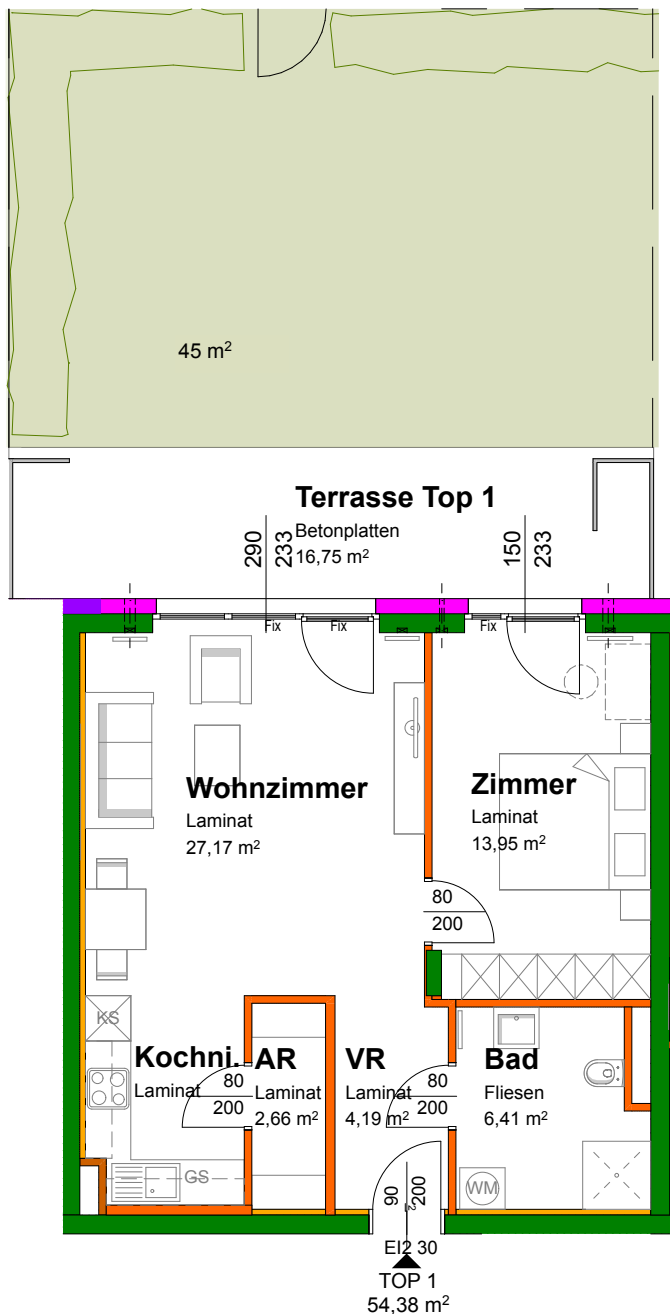


# Wohnhausanlage Bernhardigasse Weinzierl, Krems

## Top 1 ERDGESCHOSS



Planstand 05.12.2022



**Nutzfläche 54,38 m<sup>2</sup>**

Lagerabteil 4,03 m<sup>2</sup>  
Terrasse 16,75 m<sup>2</sup>  
Garten 45 m<sup>2</sup>

Gemeinnützige Donau-Ennstaler Siedlungs-Aktiengesellschaft  
Bahnzeile 1, 3500 Krems  
Tel. 02732 / 83393

Im Zuge der Polier- und Ausführungsplanung können geringfügige Abweichungen hinsichtlich Bauausführung auftreten. Die dargestellte Möblierung ist lediglich als Einrichtungsvorschlag zu verstehen. Änderungen vorbehalten.