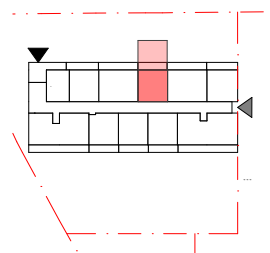
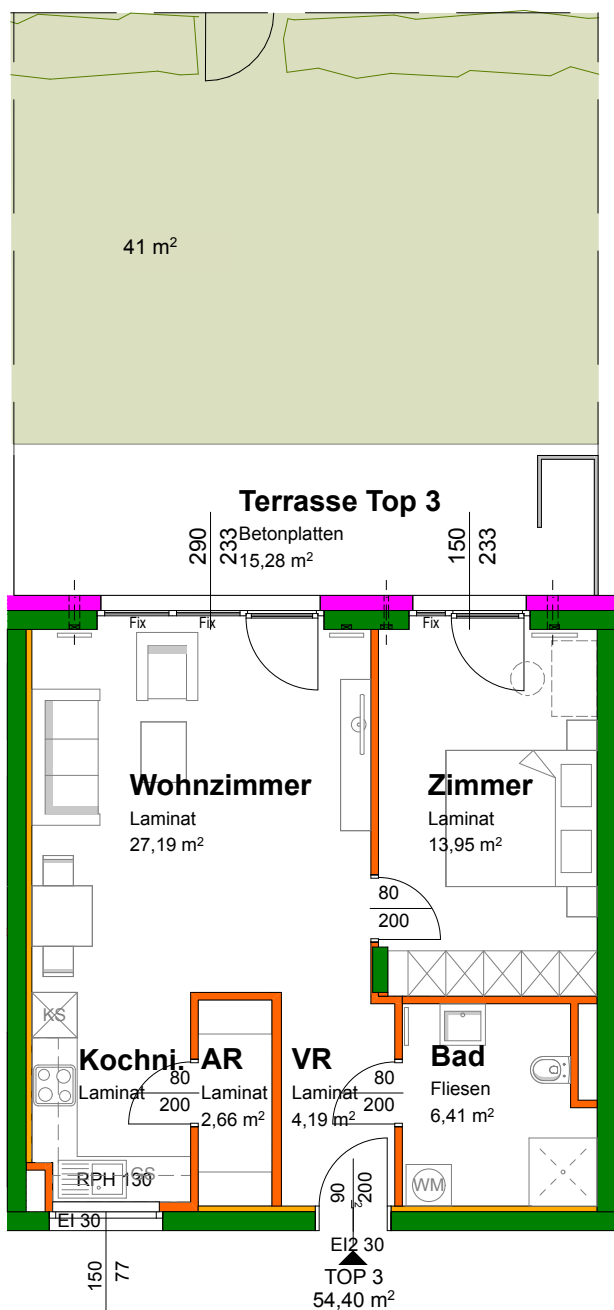


Wohnhausanlage Bernhardigasse Weinzierl, Krems

Top 3 ERDGESCHOSS



Planstand 05.12.2022



Nutzfläche 54,40 m²

Lagerabteil	4,03 m ²
Terrasse	15,28 m ²
Garten	41 m ²



Gemeinnützige Donau-Ennstaler Siedlungs-Aktiengesellschaft
Bahnzeile 1, 3500 Krems
Tel. 02732 / 83393

Im Zuge der Polier- und Ausführungsplanung können geringfügige Abweichungen hinsichtlich Bauausführung auftreten. Die dargestellte Möblierung ist lediglich als Einrichtungsvorschlag zu verstehen. Änderungen vorbehalten.