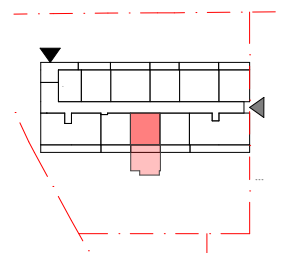
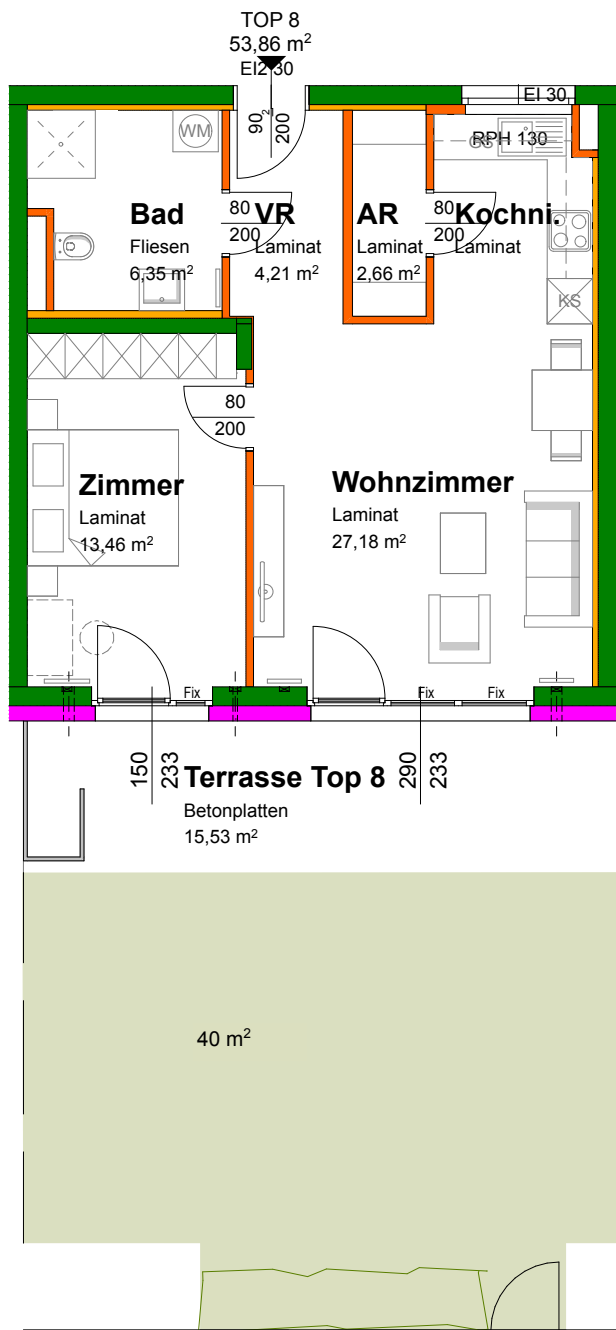


Wohnhausanlage Bernhardigasse Weinzierl, Krems

Top 8 ERDGESCHOSS



Planstand 05.12.2022



Nutzfläche **53,86 m²**

Lagerabteil 4,03 m²
Terrasse 15,53 m²
Garten 40 m²

Gemeinnützige Donau-Ennstaler Siedlungs-Aktiengesellschaft
Bahnzeile 1, 3500 Krems
Tel. 02732 / 83393

Im Zuge der Polier- und Ausführungsplanung können geringfügige Abweichungen hinsichtlich Bauausführung auftreten. Die dargestellte Möblierung ist lediglich als Einrichtungsvorschlag zu verstehen. Änderungen vorbehalten.