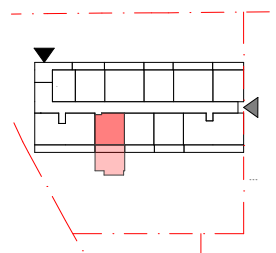
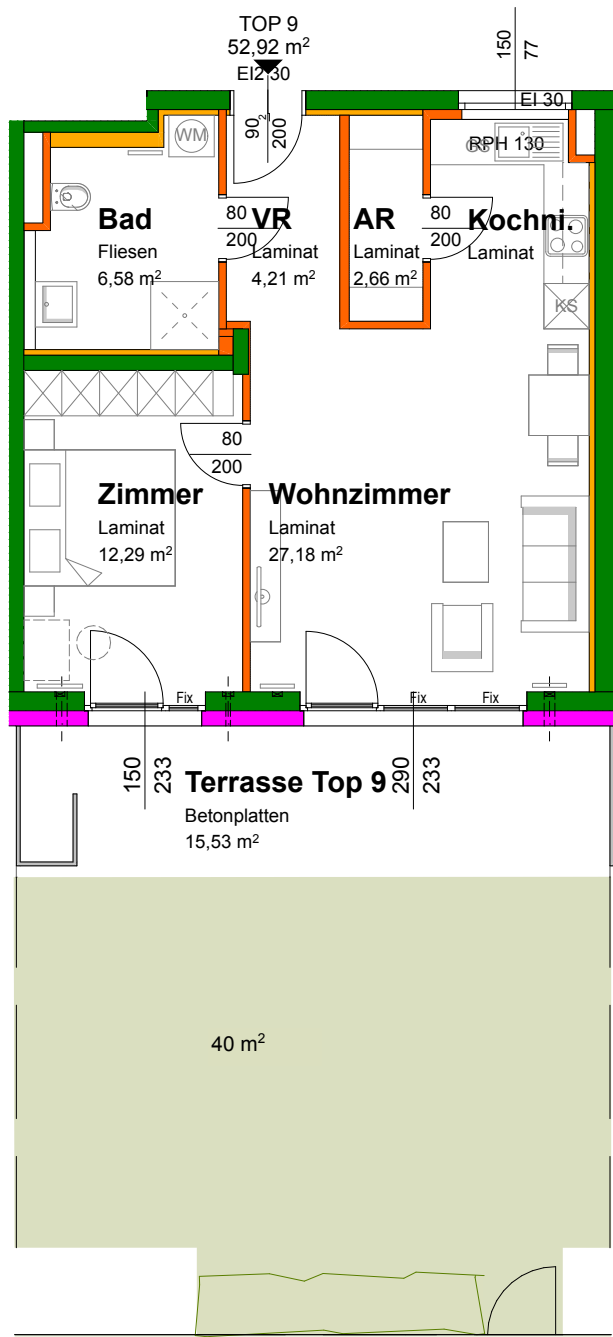


Wohnhausanlage Bernhardigasse Weinzierl, Krems

Top 9 ERDGESCHOSS



Planstand 05.12.2022



Nutzfläche	52,92 m²
Lagerabteil	4,03 m ²
Terrasse	15,53 m ²
Garten	40 m ²

Gemeinnützige Donau-Ennstaler Siedlungs-Aktiengesellschaft
Bahnzeile 1, 3500 Krems
Tel. 02732 / 83393

Im Zuge der Polier- und Ausführungsplanung können geringfügige Abweichungen hinsichtlich Bauausführung auftreten. Die dargestellte Möblierung ist lediglich als Einrichtungsvorschlag zu verstehen. Änderungen vorbehalten.