

# TULLN VI 1.27



**Bezirk:** Tulln

**PLZ, Ort:** 3430, Tulln an der Donau

**Straße:** 4.OG Top 1.27

## Übersicht

**877,15 € / p. Monat**  
 3 Zimmer

### Objektinformationen

Objekt Typ:	Wohnung
Vergabe:	GEDESAG
Geschoß:	4. Obergeschoß
Rechtsform:	Wohnungseigentum

### Details

Wohnfläche:	82,10 m <sup>2</sup>
Zimmer:	3
Balkon:	18,60 m <sup>2</sup>
Lagerabteil:	1
Garage:	2
Lift:	vorhanden

### € Kosten

Finanzierungsbeitrag:	45.661,23 €
monatliche Kosten:	877,15 €
	(inkl. Betriebskosten und USt.)
Wohnzuschuss:	auf Anfrage

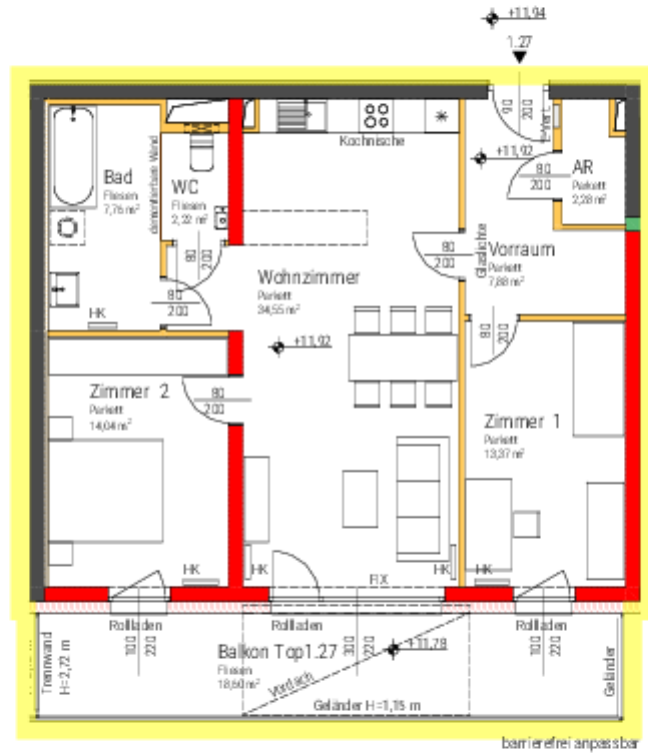
### Allgemeines

Heizwärmebedarf:	24,50 kWh/m <sup>2</sup> a
Heizung:	Fernwärme
Gesamtenergieeffizienz-Faktor:	0,69 kW

# STIEGE 1 - TOP 1.27

4. OBERGESCHOSS

NFL	82,10 m <sup>2</sup>
Lagerabteil	3,92 m <sup>2</sup> (im EG)
Balkon	18,60 m <sup>2</sup>
KFZ-Stellplatz	2x



- Ziegelmauerwerk
- Leichtbau
- Stahlbeton
- Wärmedämmung
- Schallschutzziegelmauerwerk



Die dargestellte Möblierung ist lediglich als Einrichtungsvorschlag zu verstehen. Änderungen vorbehalten.  
Im Zuge der Polier- und Ausführungsplanung können geringfügige Abweichungen hinsichtlich Bauauführung auftreten.

**goebl architecture**

KAISERSTRASSE 67-69 / HORDEBAUDE / TOP12 - 1070 WIEN  
KÖRNERMARKT 4 - 3500 KREMS  
+43 (0) 2764418 | OFFICE@GOEBL-ARCHITECTURE.COM

**Wohnhausanlage Tulln VI**

0m 5m DATUM: 2020-12-17