

# TULLN VI 1.17



**Bezirk:** Tulln

**PLZ, Ort:** 3430, Tulln an der Donau

**Straße:** 2.OG Top 1.17

## Übersicht

**755,58 € / p. Monat**  
 3 Zimmer

### Objektinformationen

Objekt Typ:	Wohnung
Vergabe:	GEDESAG
Geschoß:	2. Obergeschoß
Rechtsform:	Wohnungseigentum

### Details

Wohnfläche:	82,04 m <sup>2</sup>
Zimmer:	3
Balkon:	19,00 m <sup>2</sup>
Lagerabteil:	1
Garage:	2
Lift:	vorhanden

### € Kosten

Finanzierungsbeitrag:	38.973,09 €
monatliche Kosten:	755,58 €
	(inkl. Betriebskosten und USt.)
Wohnzuschuss:	auf Anfrage

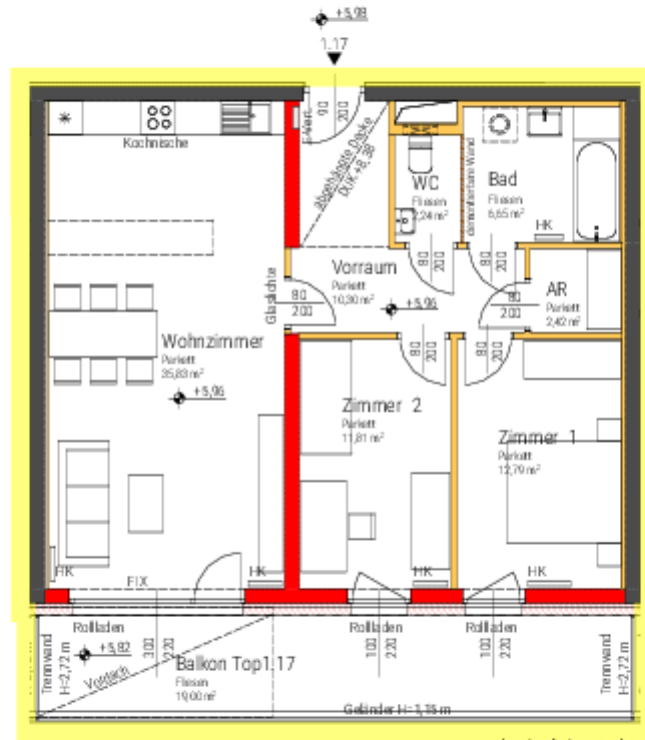
### Allgemeines

Heizwärmebedarf:	24,50 kWh/m <sup>2</sup> a
Heizung:	Fernwärme
Gesamtenergieeffizienz-Faktor:	0,69 kW

# STIEGE 1 - TOP 1.17

2. OBERGESCHOSS

NFL	82,04 m <sup>2</sup>
Lagerabteil	3,86 m <sup>2</sup> (im 2.OG)
Balkon	19,00 m <sup>2</sup>
KFZ-Stellplatz	2x



barrierefrei anpassbar

- Ziegelmauerwerk
- Leichtbau
- Stahlbeton
- Wärmedämmung
- Schallschutzziegelmauerwerk



Die dargestellte Möblierung ist lediglich als Einrichtungsvorschlag zu verstehen. Änderungen vorbehalten.  
Im Zuge der Polier- und Ausführungsplanung können geringfügige Abweichungen hinsichtlich Bauauführung auftreten.

**goebl architecture**

KAISERSTRASSE 67-69 / HORDEBAUDE / TOP 2 - 1070 WIEN  
KÖRNERMARKT 4 - 3500 KREMS  
+43 (0) 2764418 | OFFICE@GOEBL-ARCHITECTURE.COM

**Wohnhausanlage Tulln VI**

0m 5m 10m 15m 20m 25m 30m 35m 40m 45m 50m 55m 60m 65m 70m 75m 80m 85m 90m 95m 100m  
DATUM: 2020-12-17