

## TULLN VI 2.25



**Bezirk:** Tulln

**PLZ, Ort:** 3430, Tulln an der Donau

**Straße:** 3.OG Top 2.25

### Übersicht

**304.743,31 €**  
 3 Zimmer

### Objektinformationen

Objekt Typ:	Wohnung
Vergabe:	GEDESAG
Geschoß:	3. Obergeschoß
Rechtsform:	Wohnungseigentum

### Details

Wohnfläche:	78,94 m <sup>2</sup>
Zimmer:	3
Balkon:	19,13 m <sup>2</sup>
Lagerabteil:	1
Garage:	2
Lift:	vorhanden

### € Kosten

Kaufpreis:	304.743,31 €
Eigenmittel:	44.156,15 €
monatliche Kosten:	845,33 €
	(inkl. Betriebskosten und USt.)
Wohnzuschuss:	auf Anfrage

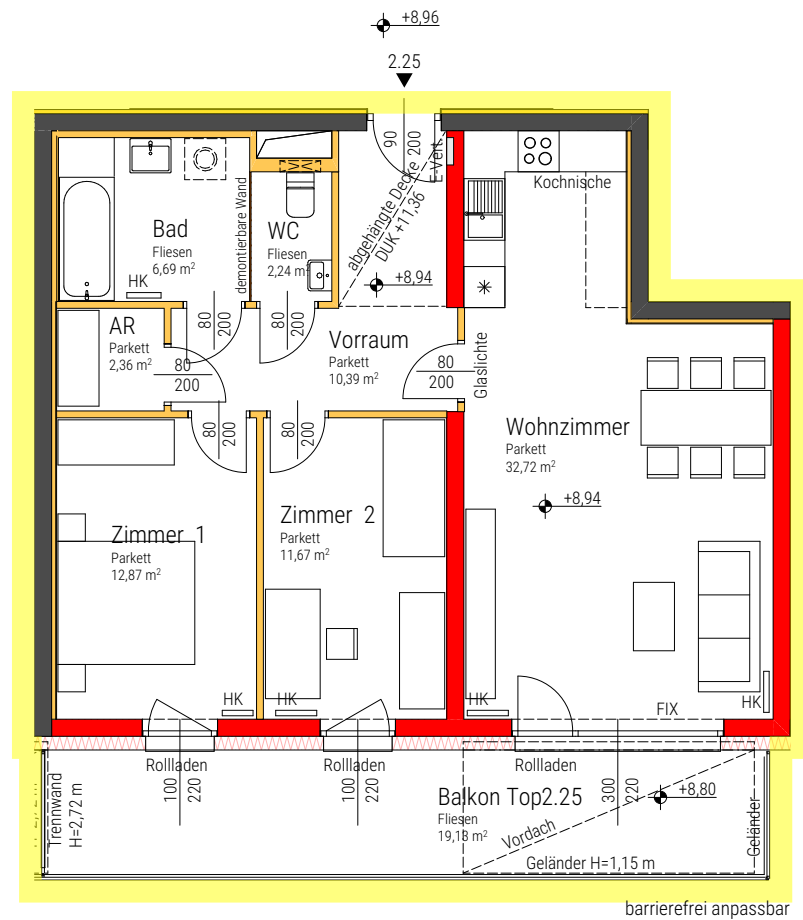
### Allgemeines

Heizwärmebedarf:	24,50 kWh/m <sup>2</sup> a
Heizung:	Fernwärme
Gesamtenergieeffizienz-Faktor:	0,69 kW

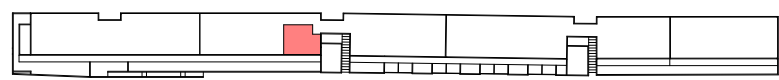
# STIEGE 2 - TOP 2.25

3. OBERGESCHOSS

NFL	78,94 m <sup>2</sup>
Lagerabteil	3,93 m <sup>2</sup> (im EG)
Balkon	19,13 m <sup>2</sup>
KFZ-Stellplatz	2x



- Ziegelmauerwerk
- Leichtbau
- Stahlbeton
- Wärmedämmung
- Schallschutzziegelmauerwerk



Die dargestellte Möblierung ist lediglich als Einrichtungsvorschlag zu verstehen. Änderungen vorbehalten.  
Im Zuge der Polier- und Ausführungsplanung können geringfügige Abweichungen hinsichtlich Bauausführung auftreten.

**goebl architecture**

KAISERSTRASSE 67-69 /HOFGEBAUDE /TOP12 - 1070 WIEN  
KÖRNERMARKT 4 - 3500 KREMS  
+43 (0)1 2764418 | OFFICE@GOEBL-ARCHITECTURE.COM

## Wohnhausanlage Tulln VI

0m 5m] DATUM: 2020-12-17