

TULLN VI 3.15



Bezirk: Tulln

PLZ, Ort: 3430, Tulln an der Donau

Straße: 3.OG Top 3.15

Übersicht

880,88 € / p. Monat
 3 Zimmer

Objektinformationen

Objekt Typ:	Wohnung
Vergabe:	NÖ Wohnservice
Geschoß:	3. Obergeschoß
Rechtsform:	Wohnungseigentum

Details

Wohnfläche:	82,37 m ²
Zimmer:	3
Balkon:	19,00 m ²
Lagerabteil:	1
Garage:	2
Lift:	vorhanden

€ Kosten

Finanzierungsbeitrag:	45.829,74 €
monatliche Kosten:	880,88 €
	(inkl. Betriebskosten und USt.)
Wohnzuschuss:	auf Anfrage

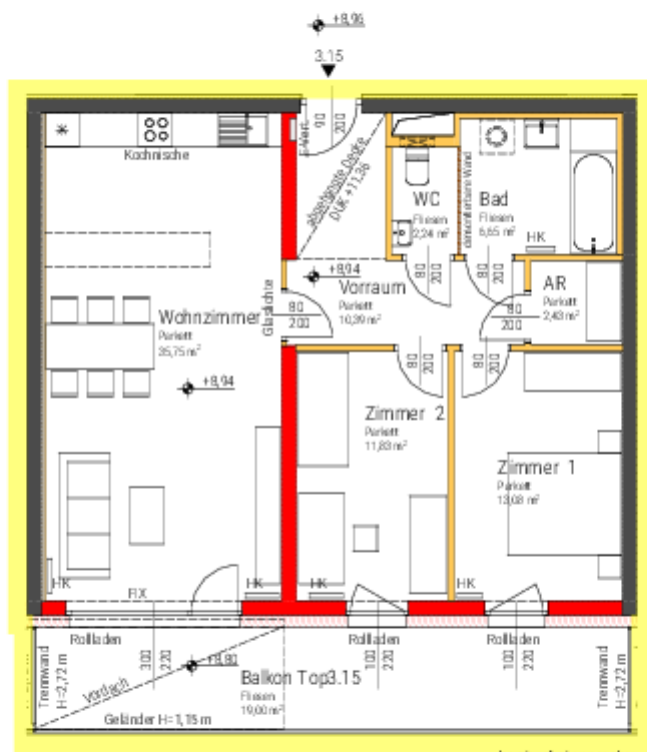
Allgemeines

Heizwärmebedarf:	24,50 kWh/m ² a
Heizung:	Fernwärme
Gesamtenergieeffizienz-Faktor:	0,69 kW

STIEGE 3 - TOP 3.15

3. OBERGESCHOSS

NFL	82,37 m ²
Lagerabteil	3,73 m ² (im EG)
Balkon	19,00 m ²
KFZ-Stellplatz	2x



barrierefrei anpassbar

- Ziegelmauerwerk
- Leichtbau
- Stahlbeton
- Wärmedämmung
- Schallschutzziegelmauerwerk



Die dargestellte Möblierung ist lediglich als Einrichtungsvorschlag zu verstehen. Änderungen vorbehalten.
Im Zuge der Polier- und Ausführungsplanung können geringfügige Abweichungen hinsichtlich Bauauführung auftreten.

goebl architecture

KAISERSTRASSE 67-69 / HORDEBAULICE / TOP12 - 1070 WIEN
KÖRNERMARKT 4 - 3500 KREMS
+43 (0) 2764418 | OFFICE@GOEBL-ARCHITECTURE.COM

Wohnhausanlage Tulln VI

Ün _____ Sej _____ DATUM: 2020-12-17