

TULLN VI 3.13



Bezirk: Tulln

PLZ, Ort: 3430, Tulln an der Donau

Straße: 2.OG Top 3.13

Übersicht

849,12 € / p. Monat
 3 Zimmer

Objektinformationen

Objekt Typ:	Wohnung
Vergabe:	GEDESAG
Geschoß:	2. Obergeschoß
Rechtsform:	Wohnungseigentum

Details

Wohnfläche:	85,43 m ²
Zimmer:	3
Balkon:	17,96 m ²
Lagerabteil:	1
Garage:	2
Lift:	vorhanden

€ Kosten

Finanzierungsbeitrag:	43.649,27 €
monatliche Kosten:	849,12 €
	(inkl. Betriebskosten und USt.)
Wohnzuschuss:	auf Anfrage

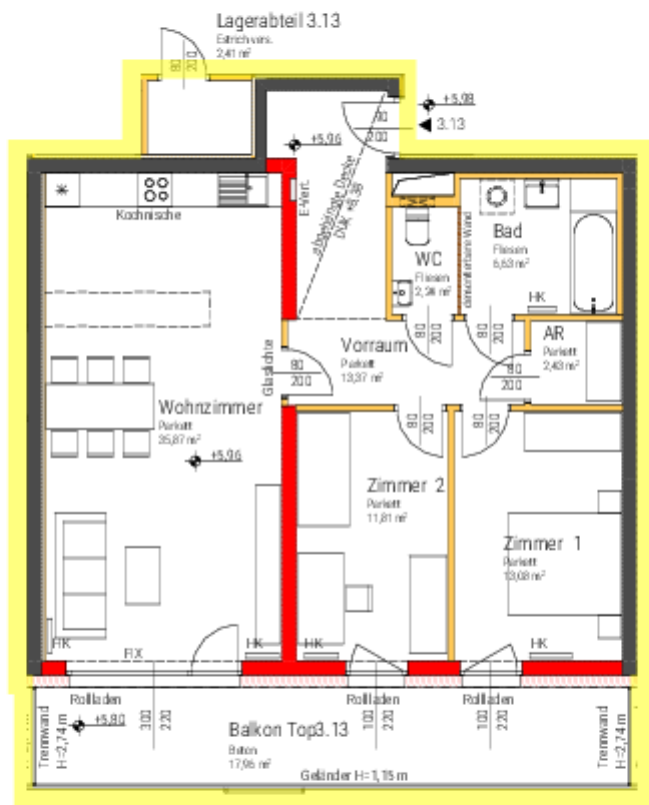
Allgemeines

Heizwärmebedarf:	24,50 kWh/m ² a
Gesamtenergieeffizienz-Faktor:	0,69 kW

STIEGE 3 - TOP 3.13

2. OBERGESCHOSS

NFL	85,43 m ²
Lagerabteil	2,41 m ²
Balkon	17,96 m ²
KFZ-Stellplatz	2x



barrierefrei anpassbar

- Ziegelmauerwerk
- Leichtbau
- Stahlbeton
- Wärmedämmung
- Schallschutz Ziegelmauerwerk



Die dargestellte Möblierung ist lediglich als Einrichtungsanschlag zu verstehen. Änderungen vorbehalten.
Im Zuge der Polier- und Ausführungsplanung können geringfügige Abweichungen hinsichtlich Bauauführung auftreten.

goebl architecture

KAISERSTRASSE 67-69 / HORDEBAUDE / TOP12 - 1070 WIEN
KORNERMARKT 4 - 3500 KREMS
+43 (0) 2764418 | OFFICE@GOEBL-ARCHITECTURE.COM

Wohnhausanlage Tulln VI

0m 5m 10m 15m 20m 25m 30m 35m 40m 45m 50m 55m 60m 65m 70m 75m 80m 85m 90m 95m 100m
DATUM: 2020-12-17