

Maria Laach Am Jauerling Nr. 101/8



Bezirk: Krems(Land)

PLZ,Ort: 3643, Maria Laach Am Jauerling

Straße: Nr. 101/8

Übersicht

658,32 € / p. Monat
 2 Zimmer

2-Zimmer-Wohnung mit Kochnische, Bad, WC und Nebenräumen - inklusive Balkon

Objektinformationen

Objekt Typ:	Wohnung
Vergabe:	GEDESAG
Frei ab:	sofort vermietbar
Geschoß:	1. Obergeschoß
Rechtsform:	Miete

Details

Wohnfläche:	52,09 m ²
Zimmer:	2
Balkon:	8,04 m ²
Freier Stellplatz:	1
Gedeckter Stellplatz:	1
Ausstattung:	Wohnraumlüftung zentral

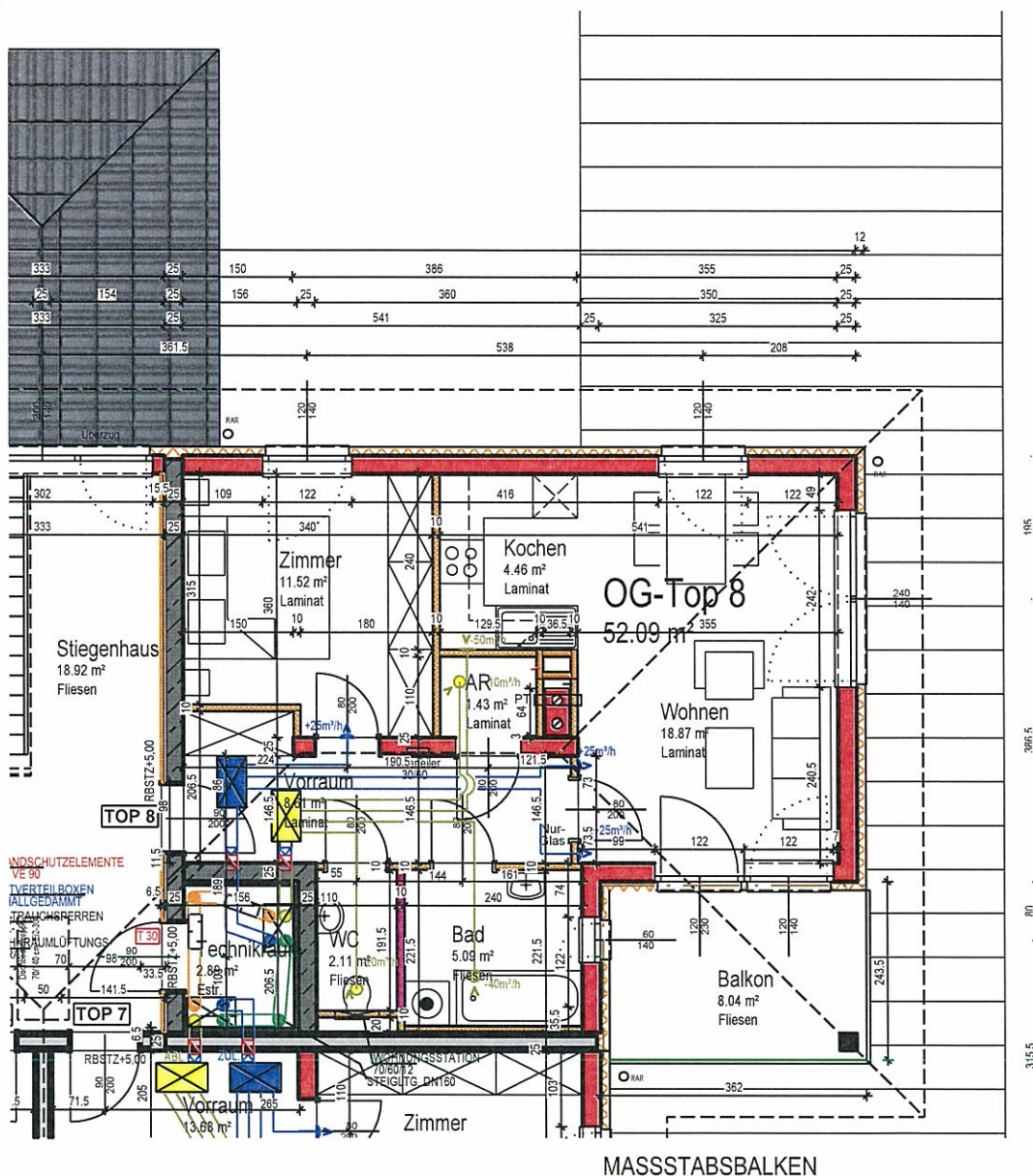
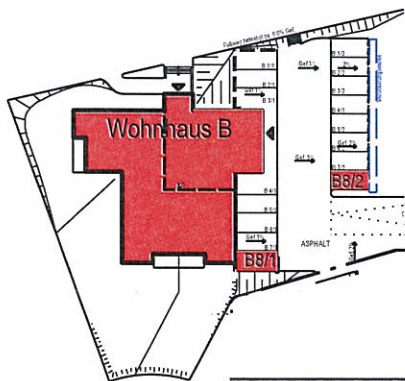
€ Kosten

Finanzierungsbeitrag:	1.500,00 €
monatliche Kosten:	658,32 €
	(inkl. Betriebs-, Heizkosten und USt.)
Wohnzuschuss:	auf Anfrage

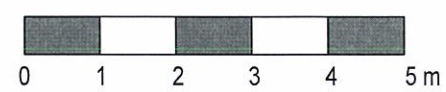
🏠 Allgemeines

Heizwärmebedarf:	52,40 kWh/m ² a
Heizung:	Fernwärme
Gesamtenergieeffizienz-Faktor:	1,21 kW

Wohnhausanlage Maria Laach Wohnhaus B Auszug aus den Bestandsplänen



MASSTABSBALKEN



Obergeschoß Top 8

Wohnnutzfläche: 52,09m² + 8,04m² Balkon

Stand: 17.05.2010

