

Oberwöbling Waldstraße 1a



Bezirk: St. Pölten (Land)

PLZ, Ort: 3124, Oberwöbling

Straße: Waldstraße 1a

Übersicht

755,29 € / p. Monat
 3 Zimmer

3-Zimmer-Reihenhaus mit Kochnische, Galerie, Bad, WC und Nebenräumen - inkl. Garten, Terrasse und Fußbodenheizung

Objektinformationen

Objekt Typ:	Reihenhaus
Vergabe:	GEDESAG
Frei ab:	01.11.2021
Geschoß:	EG/OG
Rechtsform:	Miete mit Kaufoption

Details

Wohnfläche:	85,90 m ²
Zimmer:	3
Terrasse:	9,90 m ²
Garten:	5,00 m ²
Gartengeräteraum:	5,41 m ²
Freier Stellplatz:	1

€ Kosten

Finanzierungsbeitrag:	6.557,45 €
monatliche Kosten:	755,29 €
	(inkl. Betriebskosten und USt.)
Wohnzuschuss:	auf Anfrage

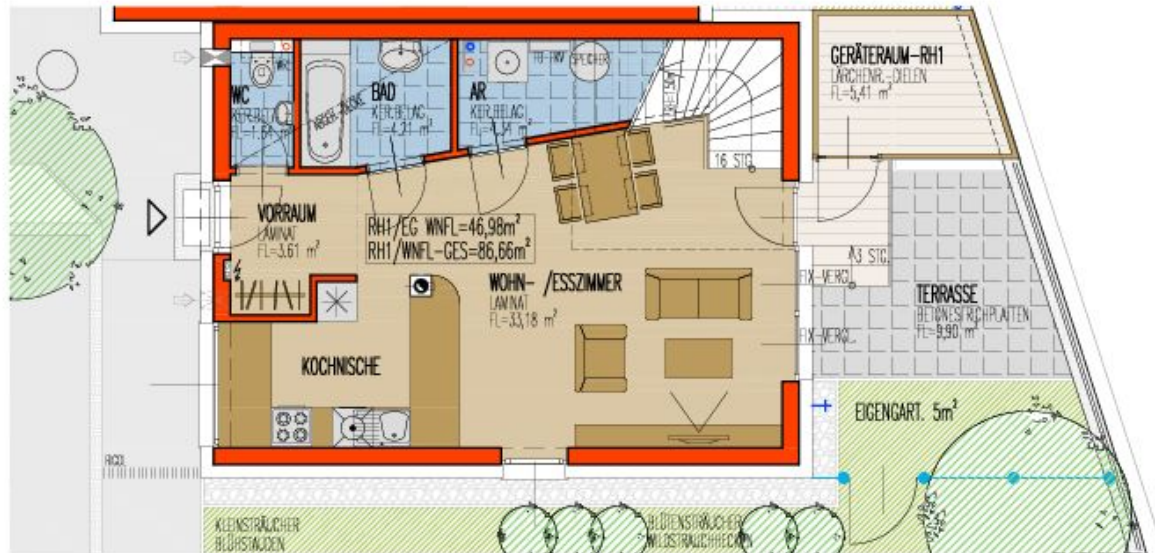
🏠 Allgemeines

Heizwärmebedarf:	31,40 kWh/m ² a
Heizung:	Nahwärme - Bioenergie NÖ
Gesamtenergieeffizienz-Faktor:	0,74 kW

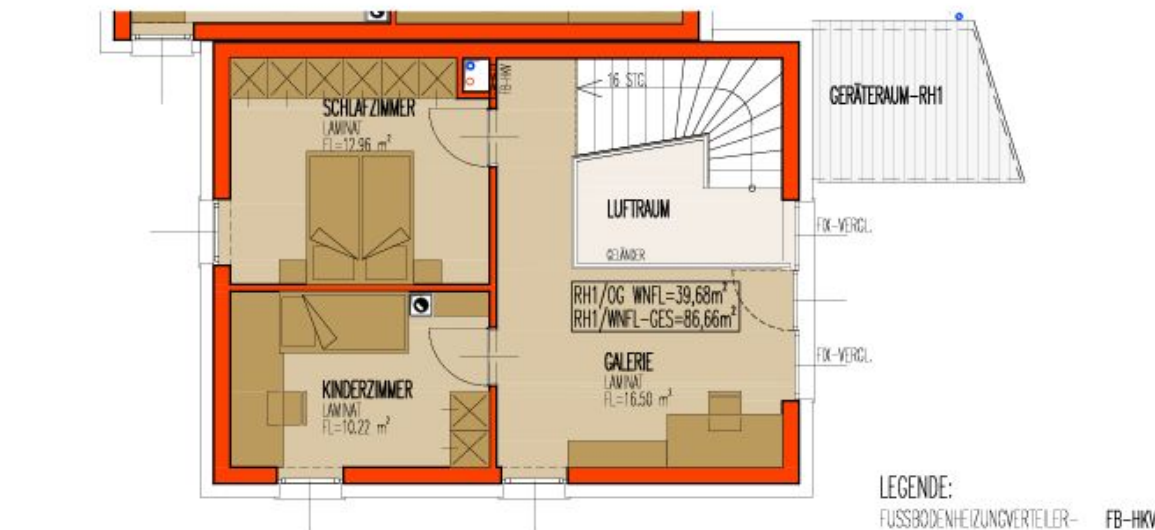
WHA OBERWÖBLING VII-A REIHENHAUS 1



ERDGESCHOSS



OBERGESCHOSS



WOHNNUTZFLÄCHE EG:	46,98m ²
WOHNNUTZFLÄCHE OG:	39,68m ²
WOHNNUTZFLÄCHE GESAMT:	86,66m ²
TERRASSE:	9,90m ²
EIGENGARTEN:	5,00m ²
GERÄTERAUM:	5,41m ²
PKW-STELLPLÄTZE	1

LEGENDE:

FUSSBODENHEIZUNGSVERTEILER-	FB-HKV
WOHNRAUMLÜFTUNG-	WRL
E-VERTEILER	
ZIEGEL-MWK	
STAHLBETON	
HOLZ	
LAMINATBODEN	
KER.BELAG	
LÄRCHENRIFFEL-DIELEN	
BETONESTRICHPLATTEN	
ASPHALT/BETON	
TRAUFENSCHÜTTER	

IM ZUGE DER POLIER- UND AUSFÜHRUNGSPLANUNG KÖNNEN GERINGFÜGIGE ABWEICHUNGEN HINSICHTLICH BAUAUSFÜHRUNG AUFTRETEN!
 ÄNDERUNGEN VON AUSSENWANDÖFFNUNGEN AUFGRUND DER ENERGIEKENNZAHLABHÄNGIGEN WOHNBAUFÖRDERUNG NICHT MÖGLICH !

STAND PER 03-06-2015