

## KIRCHBERG VI A+B 2/8



**Bezirk:** Tulln

**PLZ, Ort:** 3470, Kirchberg am Wagram

**Straße:** 2/8

### Übersicht

**717,89 € / p. Monat**  
 3 Zimmer

### Objektinformationen

Objekt Typ:	Wohnung
Vergabe:	NÖ Wohnservice
Geschoß:	Erdgeschoß
Rechtsform:	Miete mit Kaufoption

### Details

Wohnfläche:	90,79 m <sup>2</sup>
Zimmer:	3
Loggia:	11,05 m <sup>2</sup>
Terrasse:	4,80 m <sup>2</sup>
Garten:	56,00 m <sup>2</sup>
Lagerabteil:	1
Freier Stellplatz:	2
Ausstattung:	dezentrale Lüftungsanlage, Wohnraumlüftung zentral
Lift:	vorhanden

### € Kosten

Finanzierungsbeitrag:	11.562,30 €
monatliche Kosten:	717,89 €
	(inkl. Betriebskosten und USt.)
Wohnzuschuss:	auf Anfrage

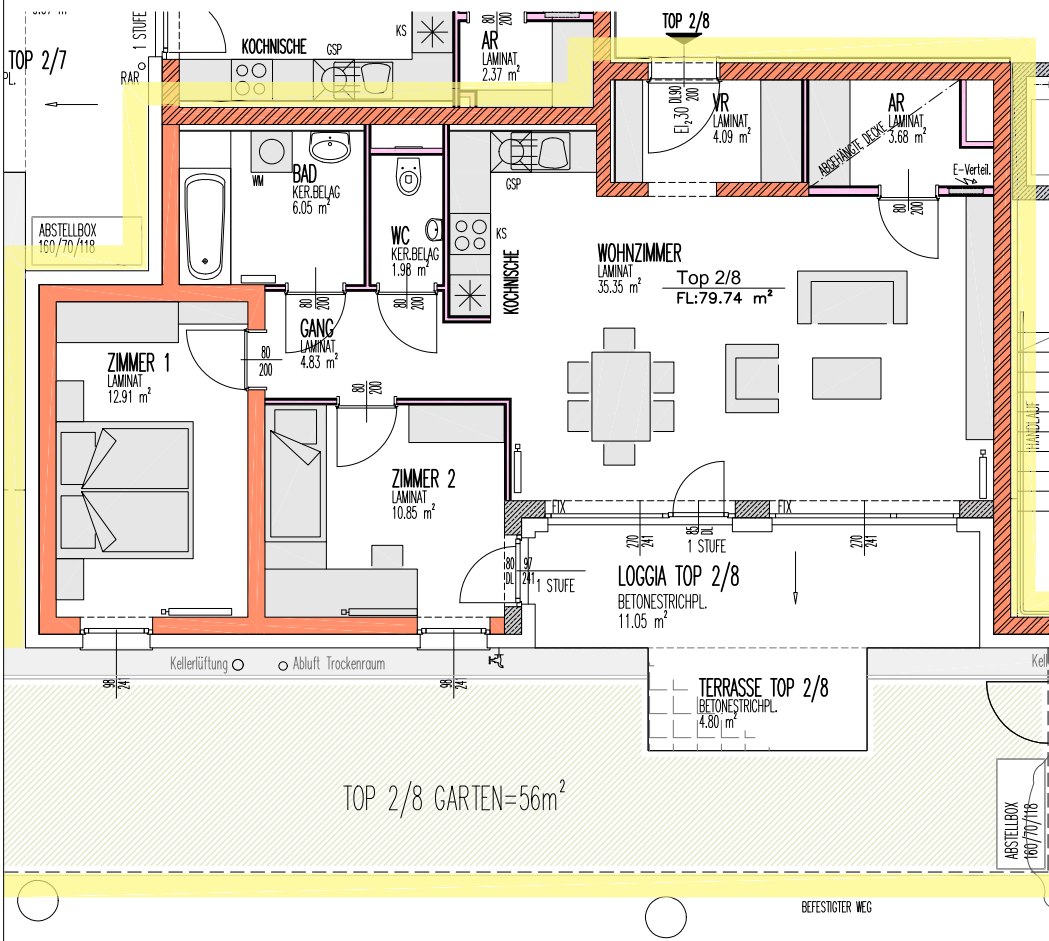
### Allgemeines

Heizwärmebedarf:	17,70 kWh/m <sup>2</sup> a
Heizung:	Fernwärme
Gesamtenergieeffizienz-Faktor:	0,74 kW

# KIRCHBERG VI B STIEGE 2



LAGESITUATION  
KEIN MAßSTAB



### LEGENDE:

- E-VERTEILER
  - HEIZKÖRPER
  - ZIEGEL-MWK
  - STAHLBETON
  - WÄNDE LEICHTBAUWEISE
  - VORSATZSCHALE
  - TRAUENSCHÖTTER
  - DURCHGANGSLICHTE
  - TÜREN
  - ARCHITEKTURLICHTE
  - FENSTER
- Z.B. 80=BREITE  
200=HÖHE
- Z.B. 98=BREITE  
241=HÖHE

### TOP 2/8

NUTZFLÄCHE:	90,79m <sup>2</sup>
NUTZFLÄCHE OHNE LOGGIA:	79,74m <sup>2</sup>
LOGGIA:	11,05m <sup>2</sup>
TERRASSE:	4,80m <sup>2</sup>
GARTEN:	56,00m <sup>2</sup>
KFZ-STELLPLATZ:	2 Stk.
LAGERABTEIL:	10,18m <sup>2</sup>

### ERDGESCHOSS TOP 2/8

WOHNUNG BARRIEREFREI ANPASSBAR



IM ZUGE DER POLIER- UND AUSFÜHRUNGSPLANUNG KÖNNEN GERINGFÜGIGE ABWEICHUNGEN HINSICHTLICH BAUAUSFÜHRUNG AUFTRETEN!  
ÄNDERUNGEN VON AUSSENWANDÖFFNUNGEN AUFGRUND DER ENERGIEKENNZAHLABHÄNGIGEN WOHNBAUFÖRDERUNG NICHT MÖGLICH!  
DIE DARGESTELLTE MÖBLIERUNG IST LEDIGLICH ALS EINRICHTUNGSVORSCHLAG ZU VERSTEHEN.

STAND PER 29-01-2021