

KIRCHBERG VI A+B 2/23



Bezirk: Tulln

PLZ, Ort: 3470, Kirchberg am Wagram

Straße: 2/23

Übersicht

668,64 € / p. Monat
 3 Zimmer

Objektinformationen

Objekt Typ:	Wohnung
Vergabe:	GEDESAG
Geschoß:	2. Obergeschoß
Rechtsform:	Miete mit Kaufoption

Details

Wohnfläche:	84,64 m ²
Zimmer:	3
Loggia:	8,19 m ²
Lagerabteil:	1
Freier Stellplatz:	2
Ausstattung:	dezentrale Lüftungsanlage, Wohnraumlüftung zentral
Lift:	vorhanden

€ Kosten

Finanzierungsbeitrag:	11.085,25 €
monatliche Kosten:	668,64 € (inkl. Betriebskosten und USt.)
Wohnzuschuss:	auf Anfrage

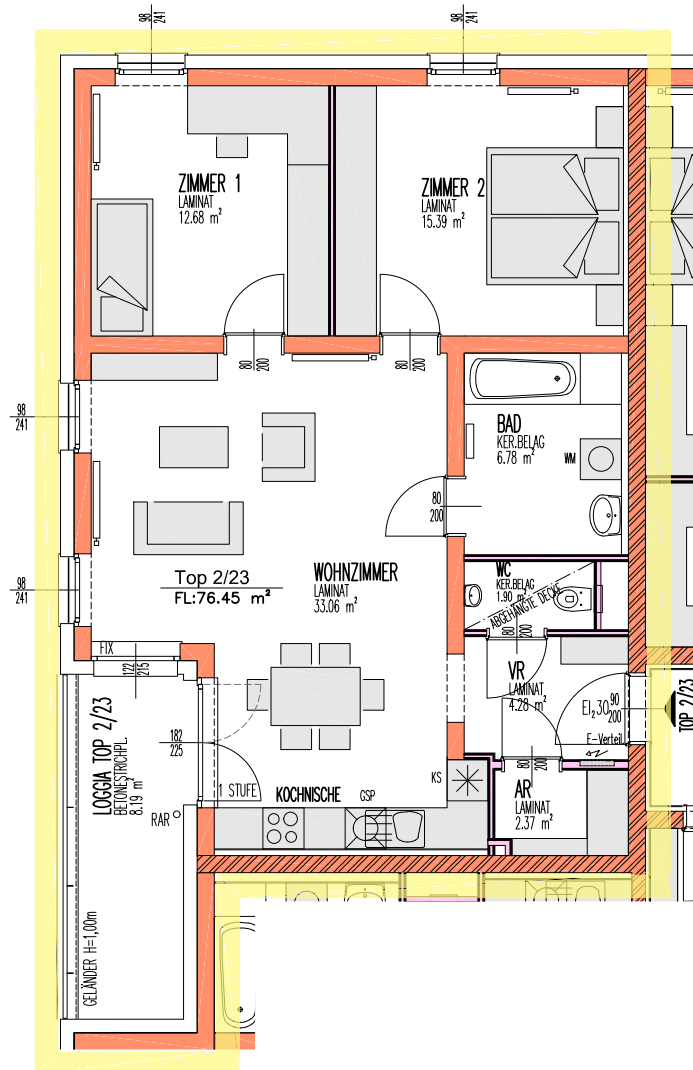
Allgemeines

Heizwärmebedarf:	17,70 kWh/m ² a
Heizung:	Fernwärme
Gesamtenergieeffizienz-Faktor:	0,74 kW

KIRCHBERG VI B STIEGE 2



LAGESITUATION
KEIN MAßSTAB



LEGENDE:

E-VERTEILER	
HEIZKÖRPER	
ZIEGEL-MWK	
STAHLBETON	
WÄNDE LEICHTBAUWEISE	
VORSATZSCHALE	
TRAUFENSCHÖTTER	
DURCHGANGSLICHTE TÜREN	z.B. 80=BREITE 200=HÖHE
ARCHITEKTURLICHTE FENSTER	z.B. 98=BREITE 241=HÖHE

TOP 2/23

NUTZFLÄCHE:	84,64m ²
NUTZFLÄCHE OHNE LOGGIA:	76,45m ²
LOGGIA:	8,19m ²
KFZ-STELLPLATZ:	2 Stk.
LAGERABTEIL:	12,01m ²

WOHNUNG BARRIEREFREI ANPASSBAR

2. OBERGESCHOSS TOP 2/23



IM ZUGE DER POLIER- UND AUSFÜHRUNGSPLANUNG KÖNNEN GERINGFÜGIGE ABWEICHUNGEN HINSICHTLICH BAUAUSFÜHRUNG AUFTRETEN!
ÄNDERUNGEN VON AUSSENWANDÖFFNUNGEN AUFGRUND DER ENERGIEKENNZAHLABHÄNGIGEN WOHNBAUFÖRDERUNG NICHT MÖGLICH!
DIE DARGESTELLTE MÖBLIERUNG IST LEDIGLICH ALS EINRICHTUNGSVORSCHLAG ZU VERSTEHEN.

STAND PER 29-01-2021