

# KIRCHBERG VI A+B 2/11



**Bezirk:** Tulln

**PLZ, Ort:** 3470, Kirchberg am Wagram

**Straße:** 2/11

## Übersicht

**630,18 € / p. Monat**  
 3 Zimmer

### Objektinformationen

Objekt Typ:	Wohnung
Vergabe:	GEDESAG
Geschoß:	1. Obergeschoß
Rechtsform:	Miete mit Kaufoption

### Details

Wohnfläche:	84,63 m <sup>2</sup>
Zimmer:	3
Loggia:	8,18 m <sup>2</sup>
Lagerabteil:	1
Freier Stellplatz:	2
Ausstattung:	dezentrale Lüftungsanlage, Wohnraumlüftung zentral
Lift:	vorhanden

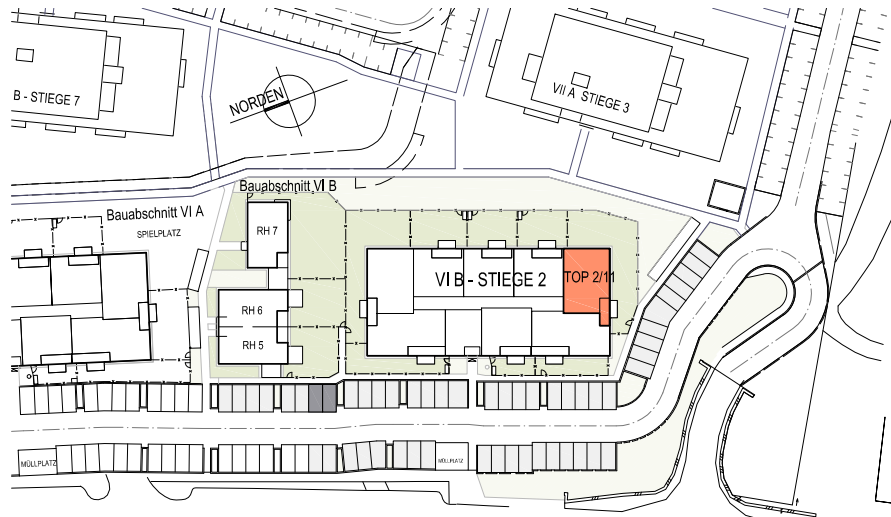
### € Kosten

Finanzierungsbeitrag:	11.085,25 €
monatliche Kosten:	630,18 €
	(inkl. Betriebskosten und USt.)
Wohnzuschuss:	auf Anfrage

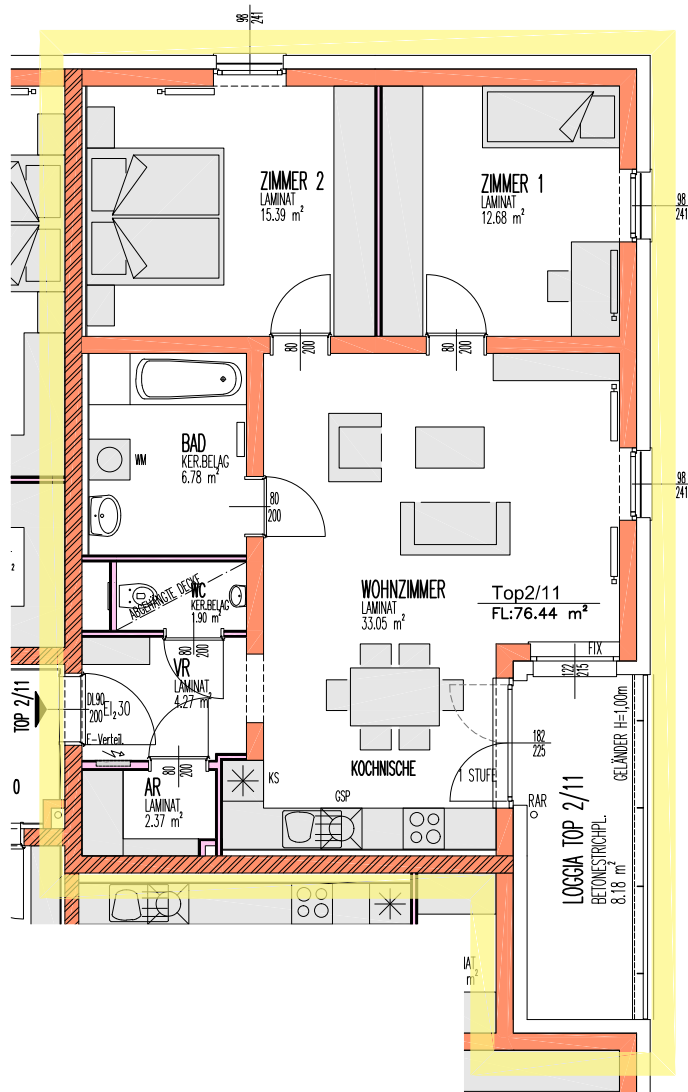
### Allgemeines

Heizwärmebedarf:	17,70 kWh/m <sup>2</sup> a
Heizung:	Fernwärme
Gesamtenergieeffizienz-Faktor:	0,74 kW

# KIRCHBERG VI B STIEGE 2



LAGESITUATION  
KEIN MAßSTAB



### LEGENDE:

E-VERTEILER	
HEIZKÖRPER	
ZIEGEL-MWK	
STAHLBETON	
WÄNDE LEICHTBAUWEISE	
VORSATZSCHALE	
TRAUFENSCHÖTTER	
DURCHGANGSLICHTE TÜREN	Z.B. 80=BREITE 200=HÖHE
ARCHITEKTURLICHTE FENSTER	Z.B. 98=BREITE 241=HÖHE

### TOP 2/11

NUTZFLÄCHE:	84,63m <sup>2</sup>
NUTZFLÄCHE OHNE LOGGIA:	76,45m <sup>2</sup>
LOGGIA:	8,18m <sup>2</sup>
KFZ-STELLPLATZ:	2 Stk.
LAGERABTEIL:	11,07m <sup>2</sup>

WOHNUNG BARRIEREFREI ANPASSBAR

## 1. OBERGESCHOSS TOP 2/11



IM ZUGE DER POLIER- UND AUSFÜHRUNGSPLANUNG KÖNNEN GERINGFÜGIGE ABWEICHUNGEN HINSICHTLICH BAUAUSFÜHRUNG AUFTRETEN!  
ÄNDERUNGEN VON AUSSENWANDÖFFNUNGEN AUFGRUND DER ENERGIEKENNZAHLABHÄNGIGEN WOHNBAUFÖRDERUNG NICHT MÖGLICH!  
DIE DARGESTELLTE MÖBLIERUNG IST LEDIGLICH ALS EINRICHTUNGSVORSCHLAG ZU VERSTEHEN.

STAND PER 29-01-2021