

KIRCHBERG VI A+B 2/13



Bezirk: Tulln

PLZ, Ort: 3470, Kirchberg am Wagram

Straße: 2/13

Übersicht

490,00 € / p. Monat
 2 Zimmer

Objektinformationen

Objekt Typ:	Wohnung
Vergabe:	NÖ Wohnservice
Geschoß:	1. Obergeschoß
Rechtsform:	Miete mit Kaufoption

Details

Wohnfläche:	67,79 m ²
Zimmer:	2
Loggia:	8,66 m ²
Lagerabteil:	1
Freier Stellplatz:	1
Ausstattung:	dezentrale Lüftungsanlage, Wohnraumlüftung zentral
Lift:	vorhanden

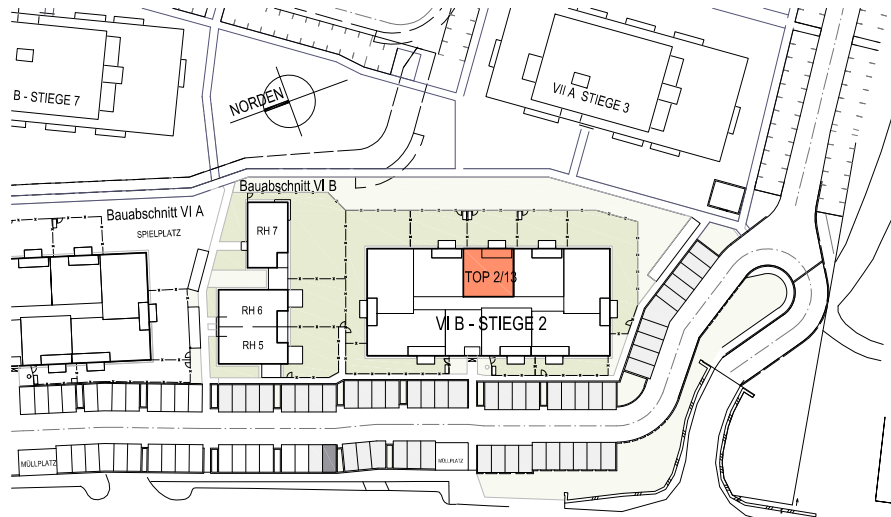
€ Kosten

Finanzierungsbeitrag:	8.573,85 €
monatliche Kosten:	490,00 €
	(inkl. Betriebskosten und USt.)
Wohnzuschuss:	auf Anfrage

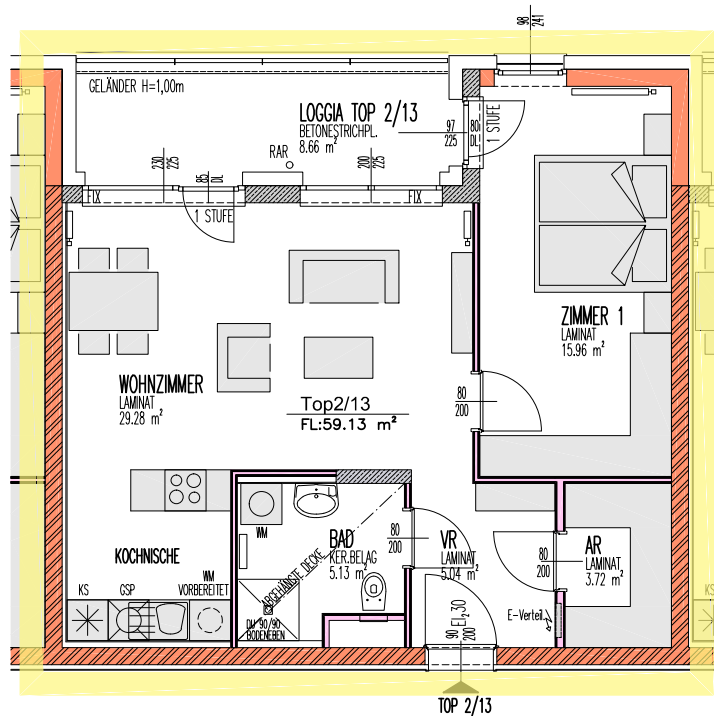
🏠 Allgemeines

Heizwärmebedarf:	17,70 kWh/m ² a
Heizung:	Fernwärme
Gesamtenergieeffizienz-Faktor:	0,74 kW

KIRCHBERG VI B STIEGE 2



LAGESITUATION
KEIN MAßSTAB



1. OBERGESCHOSS TOP 2/13

LEGENDE:

E-VERTEILER	
HEIZKÖRPER	
ZIEGEL-MWK	
STAHLBETON	
WÄNDE LEICHTBAUWEISE	
VORSATZSCHALE	
TRAUFENSCHÖTTER	
DURCHGANGSLICHTE	z.B. 80=BREITE
TÜREN	200=HÖHE
ARCHITEKTURLICHTE	z.B. 98=BREITE
FENSTER	241=HÖHE

TOP 2/13

NUTZFLÄCHE:	67,79m ²
NUTZFLÄCHE OHNE LOGGIA:	59,13m ²
LOGGIA:	8,66m ²
KFZ-STELLPLATZ:	1 Stk.
LAGERABTEIL:	6,03m ²

WOHNUNG BARRIEREFREI ANPASSBAR



IM ZUGE DER POLIER- UND AUSFÜHRUNGSPLANUNG KÖNNEN GERINGFÜGIGE ABWEICHUNGEN HINSICHTLICH BAUAUSFÜHRUNG AUFTRETEN!
ÄNDERUNGEN VON AUSSENWANDÖFFNUNGEN AUFGRUND DER ENERGIEKENNZAHLABHÄNGIGEN WOHNBAUFÖRDERUNG NICHT MÖGLICH!
DIE DARGESTELLTE MÖBLIERUNG IST LEDIGLICH ALS EINRICHTUNGSVORSCHLAG ZU VERSTEHEN.

STAND PER 29-01-2021