

MARTINSBERG III A A/1



Bezirk: Zwettl

PLZ, Ort: 3664, Martinsberg

Straße: Bahnstraße 8/1/1

Übersicht

672,19 € / p. Monat
 3 Zimmer

Objektinformationen

Objekt Typ:	Wohnung
Vergabe:	NÖ Wohnservice
Geschoß:	Erdgeschoß
Rechtsform:	Miete mit Kaufoption

Details

Wohnfläche:	73,31 m ²
Zimmer:	3
Terrasse:	7,00 m ²
Garten:	72,00 m ²
Abstellraum außen:	3,02 m ²
Freier Stellplatz:	1
Ausstattung:	Thermische Solaranlage, Zentrale Lüftungsanlage

€ Kosten

Finanzierungsbeitrag:	9.878,94 €
monatliche Kosten:	672,19 €
	(inkl. Betriebskosten und USt.)
Wohnzuschuss:	auf Anfrage

Allgemeines

Heizwärmebedarf:	43,80 kWh/m ² a
Heizung:	Biomasse-Kesselanlage - Fußbodenheizung
Gesamtenergieeffizienz-Faktor:	0,57 kW

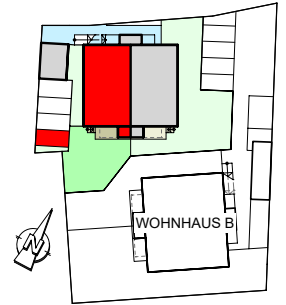
WOHNHAUSANLAGE MARTINSBERG III A

DETAILPLAN

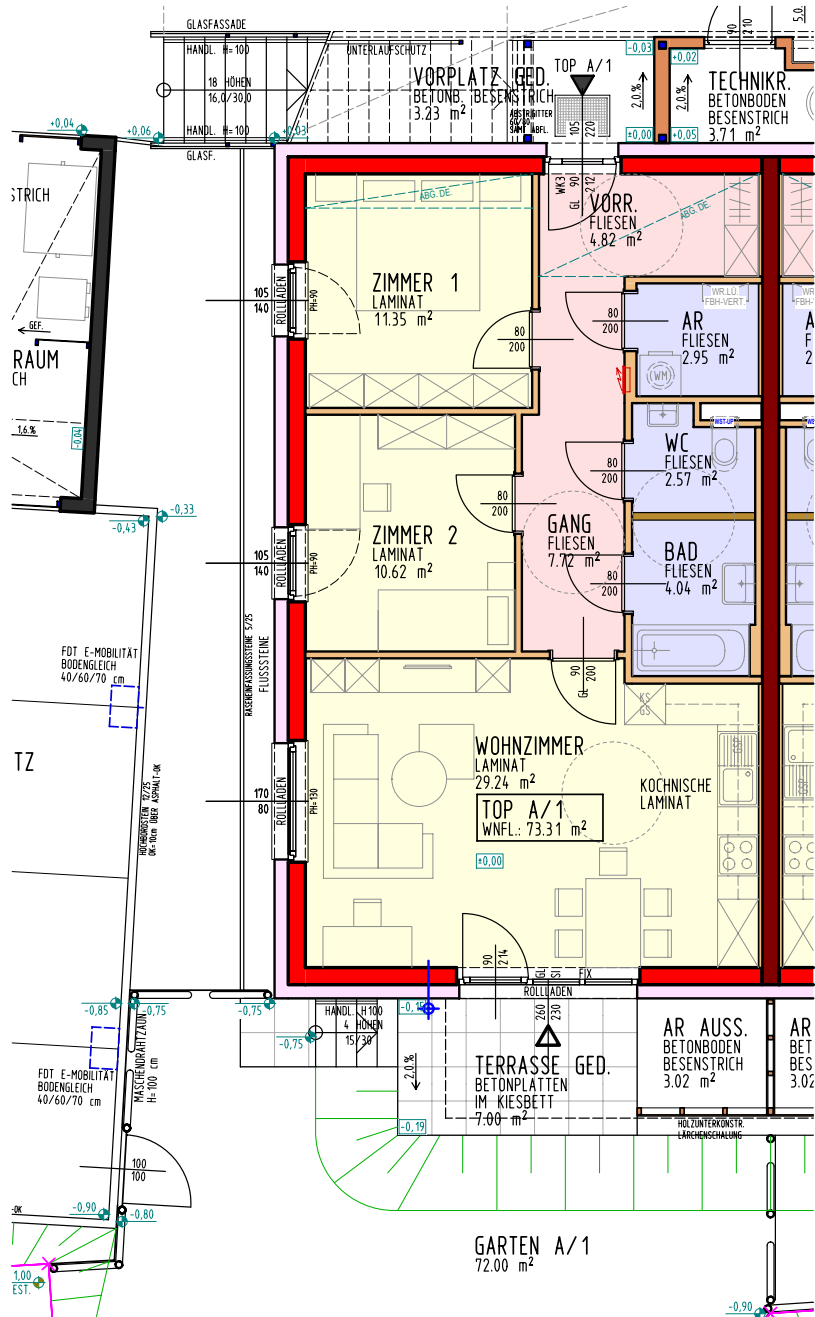
PLANUNG
STATIK
BESTPREISERMITTLUNG
BAUAUFSICHT
PLANUNGS- UND
BAUSTELLENKOORDINATOR



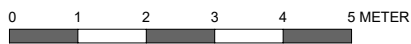
ÜBERSICHTSLAGEPLAN



Top	Geschoß	NFL	Terrasse	Balkon	Garten	Abstellraum außen	KFZ-Stellplatz frei
A/1	EG	73,31 m ²	7,00 m ²		72,0 m ²	3,02 m ²	1 Stk.



Die dargestellte Möblierung ist lediglich als Einrichtungsvorschlag zu verstehen.



LEGENDE:	Ziegel	Schallschutz.	Wärmedämmung	GK-Wände	Beton	Stahlbeton	Holz	BES	Stahl	Wasseranschluss
	[Red]	[Red]	[Pink]	[Green]	[Red]	[Blue]	[Green]	[Orange]	[Blue]	[Blue]



WOHNHAUS A - ERDGESCHOSS - TOP A/1 "Barrierefrei anpassbar"

IM ZUGE DER POLIER- UND AUSFÜHRUNGSPLANUNG KÖNNEN GERINGFÜGIGE ABWEICHUNGEN HINSICHTLICH BAUAUSFÜHRUNG AUFTRETEN!

STAND: 20. Dezember 2021