

# MARTINSBERG III A A/3



**Bezirk:** Zwettl

**PLZ, Ort:** 3664, Martinsberg

**Straße:** Bahnstraße 8/1/3

## Übersicht

**666,48 € / p. Monat**  
 3 Zimmer

### Objektinformationen

Vergabe: GEDESAG  
 Geschöß: 1. Obergeschoß  
 Rechtsform: Miete mit Kaufoption

### Details

Wohnfläche: 73,31 m<sup>2</sup>  
 Zimmer: 3  
 Balkon: 8,23 m<sup>2</sup>  
 Freier Stellplatz: 1  
 Ausstattung: Thermische Solaranlage, Zentrale Lüftungsanlage

### € Kosten

Finanzierungsbeitrag: 9.018,08 €  
 monatliche Kosten: 666,48 €  
 (inkl. Betriebskosten und USt.)  
 Wohnzuschuss: auf Anfrage

### Allgemeines

Heizwärmebedarf: 43,80 kWh/m<sup>2</sup>a  
 Heizung: Biomasse-Kesselanlage  
 - Fußbodenheizung  
 Gesamtenergieeffizienz-Faktor: 0,57 kW

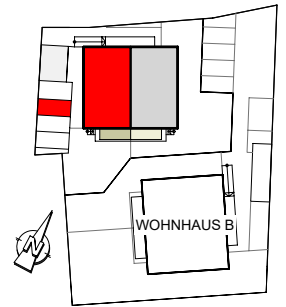
# WOHNHAUSANLAGE MARTINSBERG III A

## DETAILPLAN

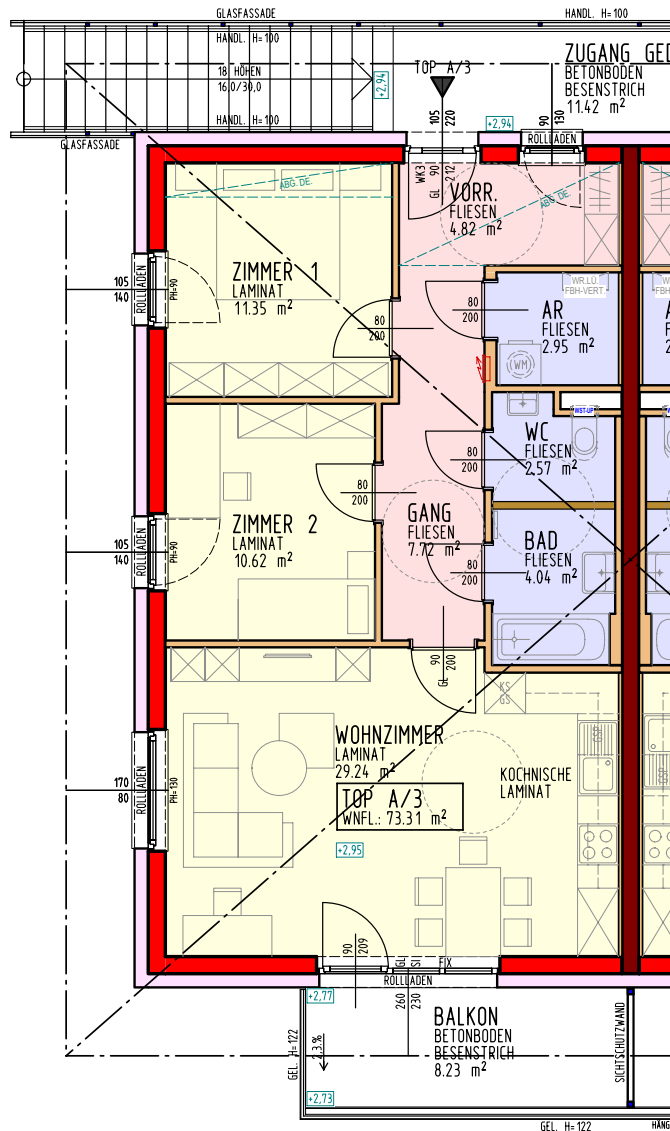
PLANUNG  
STATIK  
BESTPREISERMITTLUNG  
BAUAUFSICHT  
PLANUNGS- UND  
BAUSTELLENKOORDINATOR



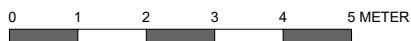
### ÜBERSICHTSLAGEPLAN



| Top | Geschoß | NFL                  | Terrasse | Balkon              | Garten | Abstellraum<br>außen | KFZ-Stellplatz<br>frei |
|-----|---------|----------------------|----------|---------------------|--------|----------------------|------------------------|
| A/3 | OG      | 73,31 m <sup>2</sup> |          | 8,23 m <sup>2</sup> |        |                      | 1 Stk.                 |



Die dargestellte Möblierung ist lediglich als Einrichtungsvorschlag zu verstehen.



| LEGENDE:       |                 |
|----------------|-----------------|
| Ziegel         | GK-Wände        |
| Schallschutzz. | Beton           |
| Wärmedämmung   | Stahlbeton      |
|                | Holz            |
|                | Stahl           |
|                | Wasseranschluss |



## WOHNHAUS A - OBERGESCHOSS - TOP A/3 "Barrierefrei anpassbar"

IM ZUGE DER POLIER- UND AUSFÜHRUNGSPLANUNG KÖNNEN GERINGFÜGIGE ABWEICHUNGEN HINSICHTLICH BAUAUSFÜHRUNG AUFTRETEN!

STAND: 20. Dezember 2021

Gemeinnützige Donau-Ennstaler Siedlungs-Aktiengesellschaft

Bahnzeile 1, 3500 Krems

Tel. 02732 / 83393