

# HEILIGENEICH II A+B 3/15



**Bezirk:** Tulln

**PLZ, Ort:** 3452, Heiligeneich

**Straße:** 3/15

## Übersicht

**577,18 € / p. Monat**  
 2 Zimmer

### Objektinformationen

|             |                      |
|-------------|----------------------|
| Objekt Typ: | Wohnung              |
| Vergabe:    | GEDESAG              |
| Geschoß:    | 2. Obergeschoß       |
| Rechtsform: | Miete mit Kaufoption |

### Details

|              |   |
|--------------|---|
| Wohnfläche:  | 60,08 m <sup>2</sup>  |
| Zimmer:      | 2   |
| Loggia:      | 3,08 m <sup>2</sup>   |
| Balkon:      | 3,08 m <sup>2</sup>   |
| Lagerabteil: | 1   |
| Garage:      | 2   |
| Ausstattung: | dezentrale Lüftungsanlage,<br>Photovoltaikanlage, Photovoltaikanlage<br>dezentral |

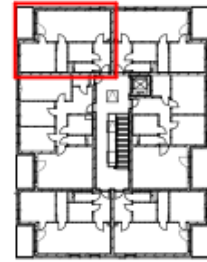
### € Kosten

|                       |   |
|-----------------------|---|
| Finanzierungsbeitrag: | 14.912,11 €                                 |
| monatliche Kosten:    | 577,18 €<br>(inkl. Betriebskosten und USt.) |
| Wohnzuschuss:         | auf Anfrage                                 |

### Allgemeines

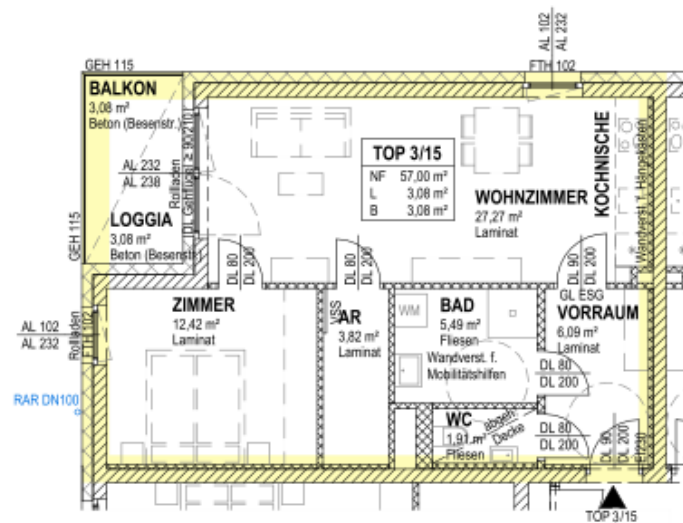
|                                |                            |
|--------------------------------|----------------------------|
| Heizwärmebedarf:               | 19,90 kWh/m <sup>2</sup> a |
| Heizung:                       | Pelletsheizung             |
| Gesamtenergieeffizienz-Faktor: | 0,79 kW                    |

# Wohnhausanlage "Heiligeneich IIB"



| Stiege / RH | Top  | Geschoss | Nutzfläche mit Loggia | Nutzfläche           |
|-------------|------|----------|-----------------------|----------------------|
| Stiege 3    | 3/15 | OG2      | 60,08 m <sup>2</sup>  | 57,00 m <sup>2</sup> |

| Loggia              | Balkon              | Terrasse         | Garten           | Abstellraum<br>außen | Lagerabteil         | Vorgärten und<br>befestigte Wege | KFZ-Stellplatz<br>frei | KFZ-Stellplatz<br>gedeckt | KFZ-Stellplatz<br>Garagenstellplatz |
|---------------------|---------------------|------------------|------------------|----------------------|---------------------|----------------------------------|------------------------|---------------------------|-------------------------------------|
| 3,08 m <sup>2</sup> | 3,08 m <sup>2</sup> | - m <sup>2</sup> | - m <sup>2</sup> | - m <sup>2</sup>     | 2,56 m <sup>2</sup> | - m <sup>2</sup>                 | - Stk.                 | - Stk.                    | 2 Stk.                              |



## GRUNDRISS

0 1 2 3 4 5 Meter



IM ZUGE DER POLIER- UND AUSFÜHRUNGSPLANUNG KÖNNEN GERINGFÜGIGE ABWEICHUNGEN HINSICHTLICH DER BAUAUSFÜHRUNG AUFTRETEN!  
DIE DARGESTELLTE MÖBLIERUNG IST LEDIGLICH ALS EINRICHTUNGSVORSCHLAG ZU VERSTEHEN.

DATUM 21.02.2022

INDEX