

HEILIGENEICH II A+B 4/03



Bezirk: Tulln

PLZ, Ort: 3452, Heiligeneich

Straße: Erlenweg 23/3

Übersicht

687,89 € / p. Monat
 2 Zimmer

Objektinformationen

Objekt Typ:	Wohnung
Vergabe:	GEDESAG
Geschoß:	Erdgeschoß
Rechtsform:	Miete mit Kaufoption

Details

Wohnfläche:	63,83 m ²
Zimmer:	2
Loggia:	6,48 m ²
Terrasse:	1,75 m ²
Garten:	45,00 m ²
Abstellraum außen:	2,82 m ²
Lagerabteil:	1
Garage:	2
Ausstattung:	dezentrale Lüftungsanlage, Photovoltaikanlage, Photovoltaikanlage dezentral

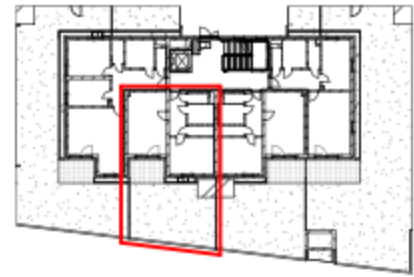
€ Kosten

Finanzierungsbeitrag:	15.003,67 €
monatliche Kosten:	687,89 € (inkl. Betriebskosten und USt.)
Wohnzuschuss:	auf Anfrage

Allgemeines

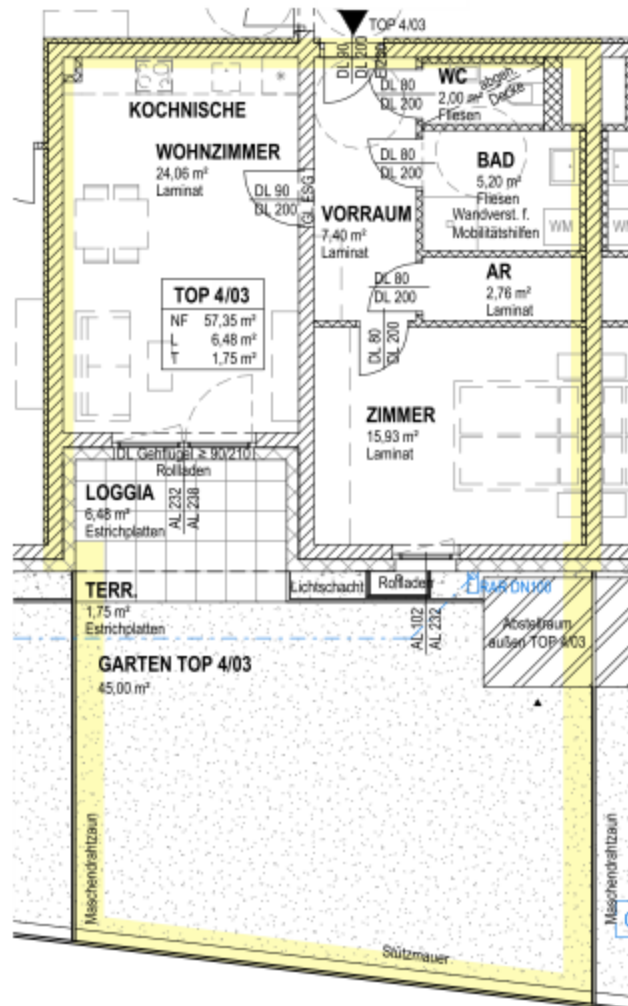
Heizwärmebedarf:	18,90 kWh/m ² a
Heizung:	Pelletsheizung
Gesamtenergieeffizienz-Faktor:	0,79 kW

Wohnhausanlage "Heiligeneich IIB"



Stiege / RH	Top	Geschoss	Nutzfläche mit Loggia	Nutzfläche
Stiege 4	4/03	EG	63,83 m ²	57,35 m ²

Loggia	Balkon	Terrasse	Garten	Abstellraum außen	Lagerabteil	Vorgärten und befestigte Wege	KFZ-Stellplatz frei	KFZ-Stellplatz gedeckt	KFZ-Stellplatz Garagenstellplatz
6,48 m ²	- m ²	1,75 m ²	45,00 m ²	2,82 m ²	2,96 m ²	- m ²	- Stk.	- Stk.	2 Stk.



GRUNDRISS

0 1 2 3 4 5 Meter



IM ZUGE DER POLIER- UND AUSFÜHRUNGSPLANUNG KÖNNEN GERINGFÜGIGE ABWEICHUNGEN HINSICHTLICH DER BAUAUSFÜHRUNG AUFTRETEN!
DIE DARGESTELLTE MÖBLIERUNG IST LEDIGLICH ALS EINRICHTUNGSVORSCHLAG ZU VERSTEHEN.

DATUM 21.02.2022

INDEX