

# HEILIGENEICH II A+B 3/14



**Bezirk:** Tulln

**PLZ, Ort:** 3452, Heiligeneich

**Straße:** 3/14

## Übersicht

**794,03 € / p. Monat**  
 4 Zimmer

### Objektinformationen

Objekt Typ:	Wohnung
Vergabe:	NÖ Wohnservice
Geschoß:	2. Obergeschoß
Rechtsform:	Miete mit Kaufoption

### Details

Wohnfläche:	91,46 m <sup>2</sup>
Zimmer:	4
Loggia:	6,35 m <sup>2</sup>
Lagerabteil:	1
Garage:	2
Ausstattung:	dezentrale Lüftungsanlage, Photovoltaikanlage, Photovoltaikanlage dezentral

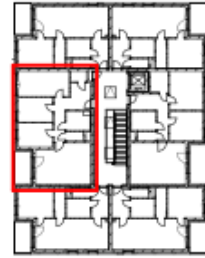
### € Kosten

Finanzierungsbeitrag:	22.266,03 €
monatliche Kosten:	794,03 € (inkl. Betriebskosten und USt.)
Wohnzuschuss:	auf Anfrage

### Allgemeines

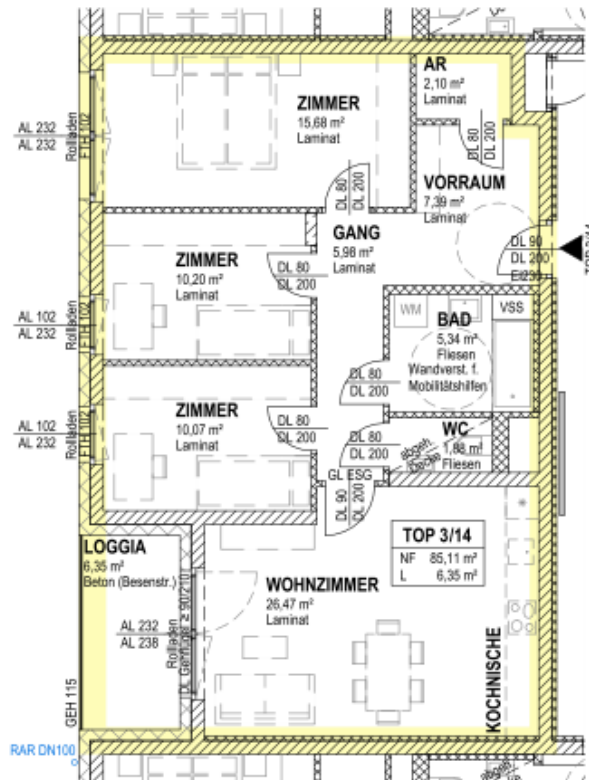
Heizwärmebedarf:	19,90 kWh/m <sup>2</sup> a
Heizung:	Pelletsheizung
Gesamtenergieeffizienz-Faktor:	0,79 kW

# Wohnhausanlage "Heiligeneich IIB"



Stiege / RH	Top	Geschoss	Nutzfläche mit Loggia	Nutzfläche
Stiege 3	3/14	OG2	91,46 m <sup>2</sup>	85,11 m <sup>2</sup>

Loggia	Balkon	Terrasse	Garten	Abstellraum außen	Lagerabteil	Vorgärten und befestigte Wege	KFZ-Stellplatz frei	KFZ-Stellplatz gedeckt	KFZ-Stellplatz Garagenstellplatz
6,35 m <sup>2</sup>	- m <sup>2</sup>	- m <sup>2</sup>	- m <sup>2</sup>	- m <sup>2</sup>	2,64 m <sup>2</sup>	- m <sup>2</sup>	- Stk.	- Stk.	2 Stk.



## GRUNDRISS

0 1 2 3 4 5 Meter



IM ZUGE DER POLIER- UND AUSFÜHRUNGSPLANUNG KÖNNEN GERINGFÜGIGE ABWEICHUNGEN HINSICHTLICH DER BAUAUSFÜHRUNG AUFTRETEN!  
 DIE DARGESTELLTE MÖBLIERUNG IST LEDIGLICH ALS EINRICHTUNGSVORSCHLAG ZU VERSTEHEN.

DATUM 21.02.2022

INDEX