

MARKERSDORF VIII 4/7



Bezirk: St. Pölten (Land)

PLZ, Ort: 3385, Markersdorf an der Pielach

Straße: Marktplatz 4/7

Übersicht

625,26 € / p. Monat
 2 Zimmer

Behindertengerecht

Objektinformationen

Objekt Typ:	Wohnung
Vergabe:	GEDESAG
Geschoß:	Dachgeschoß
Rechtsform:	Miete

Details

Wohnfläche:	52,34 m ²
Zimmer:	2
Balkon:	5,00 m ²
Lagerabteil:	1
Freier Stellplatz:	1
Ausstattung:	dezentrale Lüftungsanlage

€ Kosten

Finanzierungsbeitrag:	3.873,16 €
monatliche Kosten:	625,26 €
	(inkl. Betriebskosten und USt.)
Wohnzuschuss:	auf Anfrage

Allgemeines

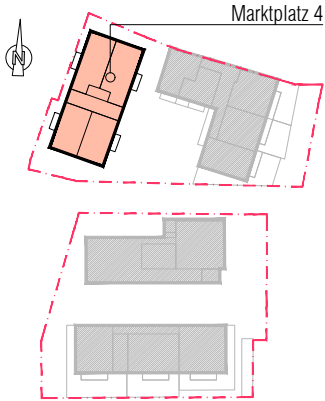
Heizwärmebedarf:	15,00 kWh/m ² a
Heizung:	Fernwärme - Fußbodenheizung
Gesamtenergieeffizienz-Faktor:	0,50 kW

WHA MARKERSDORF VIII

Typenpläne

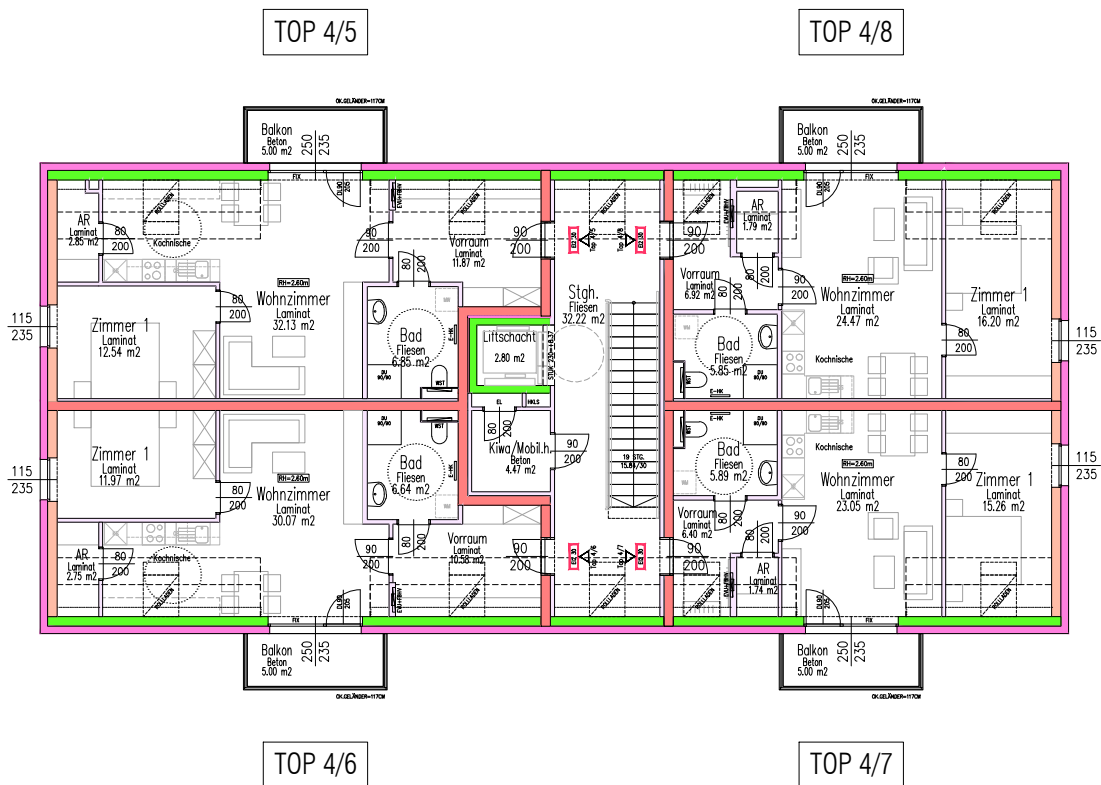
Marktplatz 4 - Dachgeschoß

Lagesituation

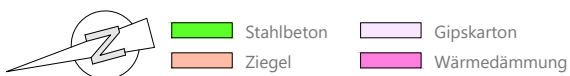


Nutzflächen:

Top 4/5 (DG)	66.24 m ²
Top 4/6 (DG)	62.01 m ²
Top 4/7 (DG)	52.34 m ²
Top 4/8 (DG)	55.23 m ²



Legende:



0 2 4 6 8 10m

IM ZUGE DER POLIER- UND AUSFÜHRUNGSPLANUNG KÖNNEN GERINGFÜGIGE ABWEICHUNGEN HINSICHTLICH DER BAUAUSFÜHRUNG AUFTRETEN!
STAND 20.07.2022

ARCHITEKT CHRISTIAN GALLI Ziviltechniker GmbH
3500 KREMS, ROSEGGERSTRASSE 10/8
M 0664/8227351, E office@architekt-galli.at
T 02732/70124, W www.architekt-galli.at

