

MARKERSDORF VIII 2A/8



Bezirk: St. Pölten (Land)

PLZ, Ort: 3385, Markersdorf an der Pielach

Straße: Feuerwehrgasse 2A/8

Übersicht

860,34 € / p. Monat
 3 Zimmer

Behindertengerecht

Objektinformationen

Objekt Typ:	Wohnung
Vergabe:	NÖ Wohnservice
Geschoß:	Dachgeschoß
Rechtsform:	Miete

Details

Wohnfläche:	74,72 m ²
Zimmer:	3
Balkon:	7,83 m ²
Lagerabteil:	1
Ausstattung:	dezentrale Lüftungsanlage

€ Kosten

Finanzierungsbeitrag:	5.529,28 €
monatliche Kosten:	860,34 €
	(inkl. Betriebskosten und USt.)
Wohnzuschuss:	auf Anfrage

Allgemeines

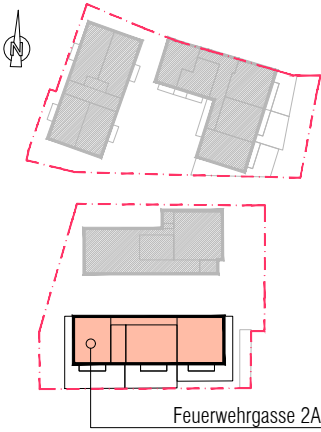
Heizwärmebedarf:	16,60 kWh/m ² a
Heizung:	Fernwärme - Fußbodenheizung
Gesamtenergieeffizienz-Faktor:	0,52 kW

WHA MARKERSDORF VIII

Typenpläne

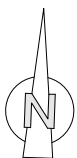
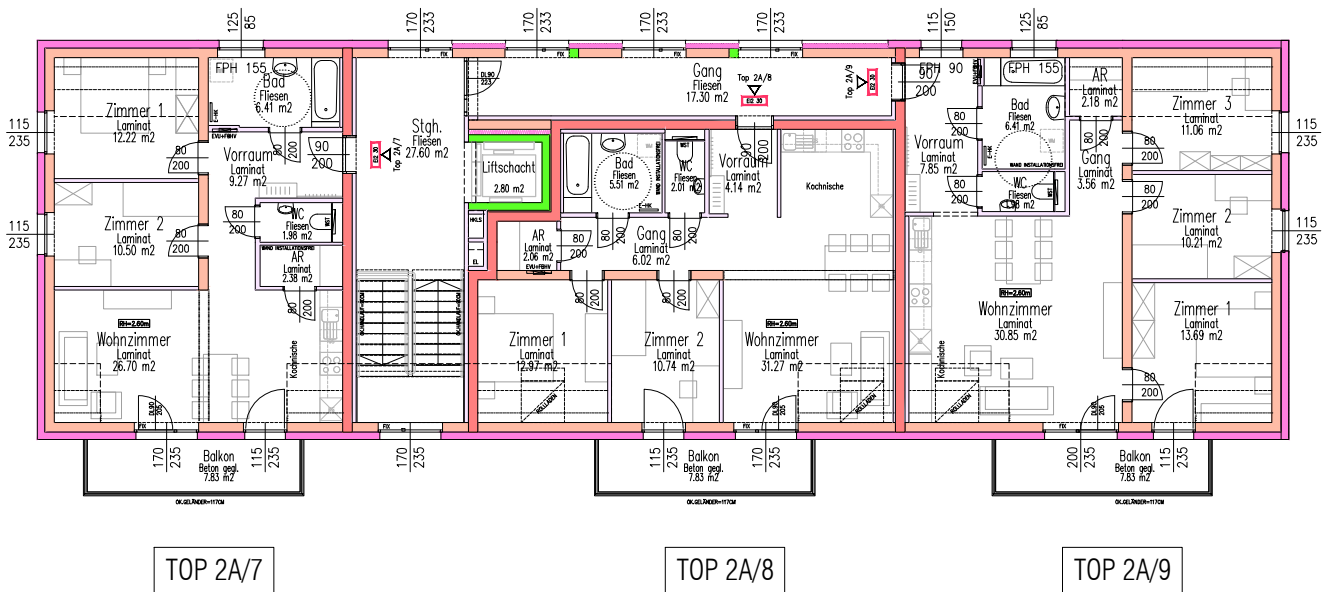
Feuerwehrgasse 2A - Dachgeschoß

Lagesituation



Nutzflächen:

Top 2A/7 (DG)	69.46 m ²
Top 2A/8 (DG)	74.72 m ²
Top 2A/9 (DG)	87.79 m ²



Legende:

- Stahlbeton
- Gipskarton
- Ziegel
- Wärmedämmung

0 2 4 6 8 10m

IM ZUGE DER POLIER- UND AUSFÜHRUNGSPLANUNG KÖNNEN GERINGFÜGIGE ABWEICHUNGEN HINSICHTLICH DER BAUAUSFÜHRUNG AUFTRETEN!
STAND 20.07.2022

ARCHITEKT CHRISTIAN GALLI Ziviltechniker GmbH
3500 KREMS, ROSEGGERSTRASSE 10/8
M 0664/8227351, E office@architekt-galli.at
T 02732/70124, W www.architekt-galli.at

