

MARKERSDORF VIII 1/5



Bezirk: St. Pölten (Land)

PLZ, Ort: 3385, Markersdorf an der Pielach

Straße: Feuerwehrgasse 1/5

Übersicht

714,09 € / p. Monat
 2 Zimmer

Behindertengerecht

Objektinformationen

Objekt Typ:	Wohnung
Vergabe:	GEDESAG
Geschoß:	1. Obergeschoß
Rechtsform:	Miete

Details

Wohnfläche:	67,27 m ²
Zimmer:	2
Loggia:	1
Lagerabteil:	1
Freier Stellplatz:	1
Ausstattung:	dezentrale Lüftungsanlage

€ Kosten

Finanzierungsbeitrag:	4.397,08 €
monatliche Kosten:	714,09 €
	(inkl. Betriebskosten und USt.)
Wohnzuschuss:	auf Anfrage

Allgemeines

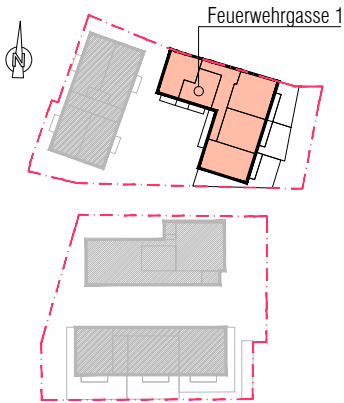
Heizwärmebedarf:	17,80 kWh/m ² a
Heizung:	Fernwärme - Fußbodenheizung
Gesamtenergieeffizienz-Faktor:	0,53 kW

WHA MARKERSDORF VIII

Typenpläne

Feuerwehrgasse 1 - Obergeschoß

Lagesituation

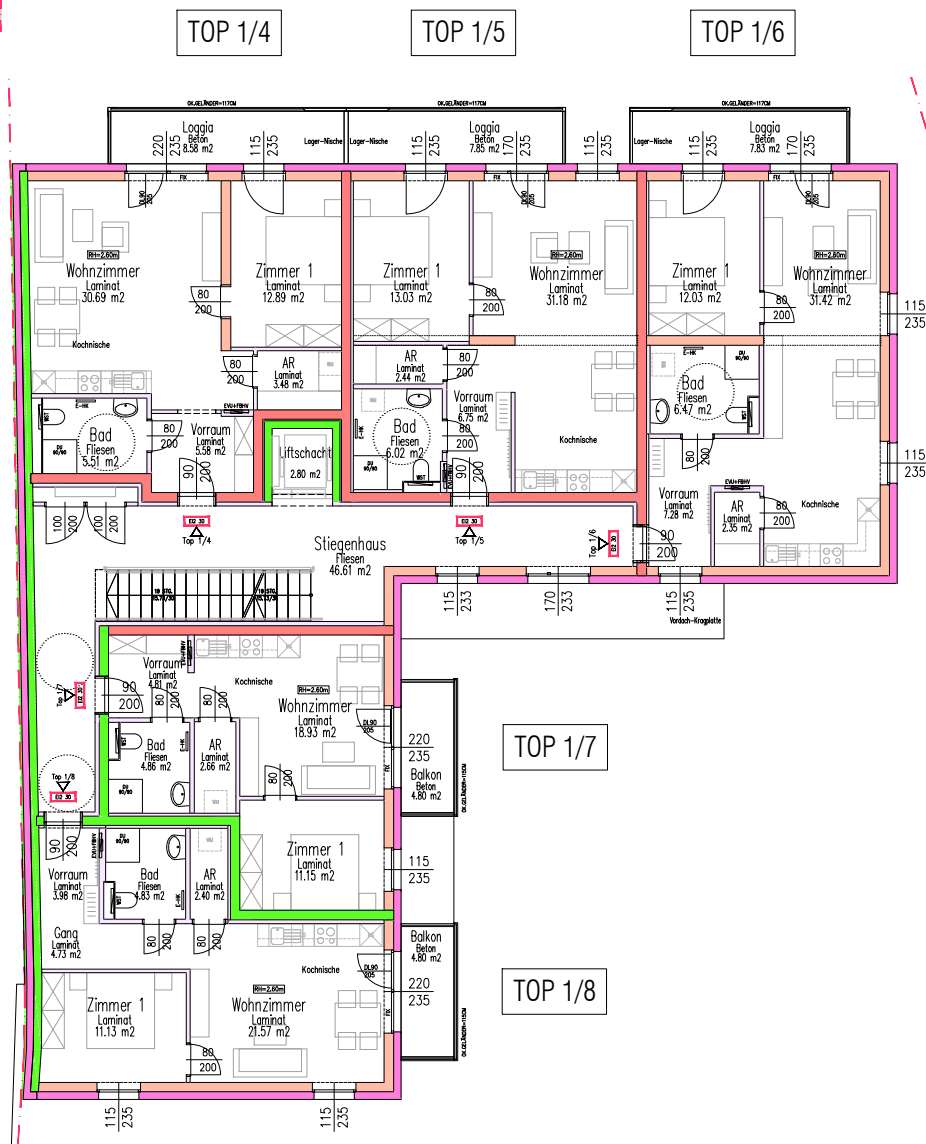


Nutzflächen inkl. Loggia:

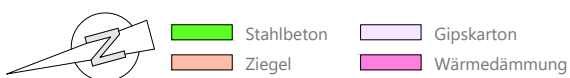
Top 1/4 (1.OG)	66.73 m ²
Top 1/5 (1.OG)	67.27 m ²
Top 1/6 (1.OG)	67.38 m ²

Nutzflächen:

Top 1/7 (1.OG)	42.41 m ²
Top 1/8 (1.OG)	48.64 m ²



Legende:



0 2 4 6 8 10m

IM ZUGE DER POLIER- UND AUSFÜHRUNGSPLANUNG KÖNNEN GERINGFÜGIGE ABWEICHUNGEN HINSICHTLICH DER BAUAUSFÜHRUNG AUFTRETEN!
STAND 20.07.2022

ARCHITEKT CHRISTIAN GALLI Ziviltechniker GmbH
3500 KREMS, ROSEGGERSTRASSE 10/8
M 0664/8227351, E office@architekt-galli.at
T 02732/70124, W www.architekt-galli.at

