

MARKERSDORF VIII 1/9



Bezirk: St. Pölten (Land)

PLZ, Ort: 3385, Markersdorf an der Pielach

Straße: Feuerwehrgasse 1/9

Übersicht

650,50 € / p. Monat
 2 Zimmer

Behindertengerecht

Objektinformationen

Objekt Typ:	Wohnung
Vergabe:	NÖ Wohnservice
Geschoß:	Dachgeschoß
Rechtsform:	Miete

Details

Wohnfläche:	58,62 m ²
Zimmer:	2
Balkon:	8,55 m ²
Lagerabteil:	1
Freier Stellplatz:	1
Ausstattung:	dezentrale Lüftungsanlage

€ Kosten

Finanzierungsbeitrag:	4.337,88 €
monatliche Kosten:	650,50 €
	(inkl. Betriebskosten und USt.)
Wohnzuschuss:	auf Anfrage

Allgemeines

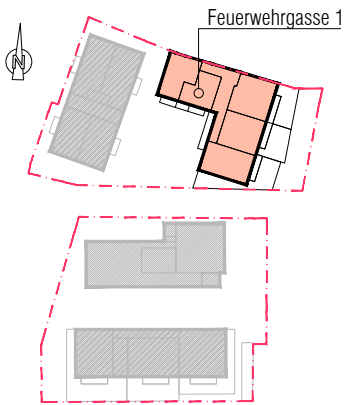
Heizwärmebedarf:	17,80 kWh/m ² a
Heizung:	Fernwärme - Fußbodenheizung
Gesamtenergieeffizienz-Faktor:	0,53 kW

WHA MARKERSDORF VIII

Typenpläne

Feuerwehrgasse 1 - Dachgeschoß

Lagesituation



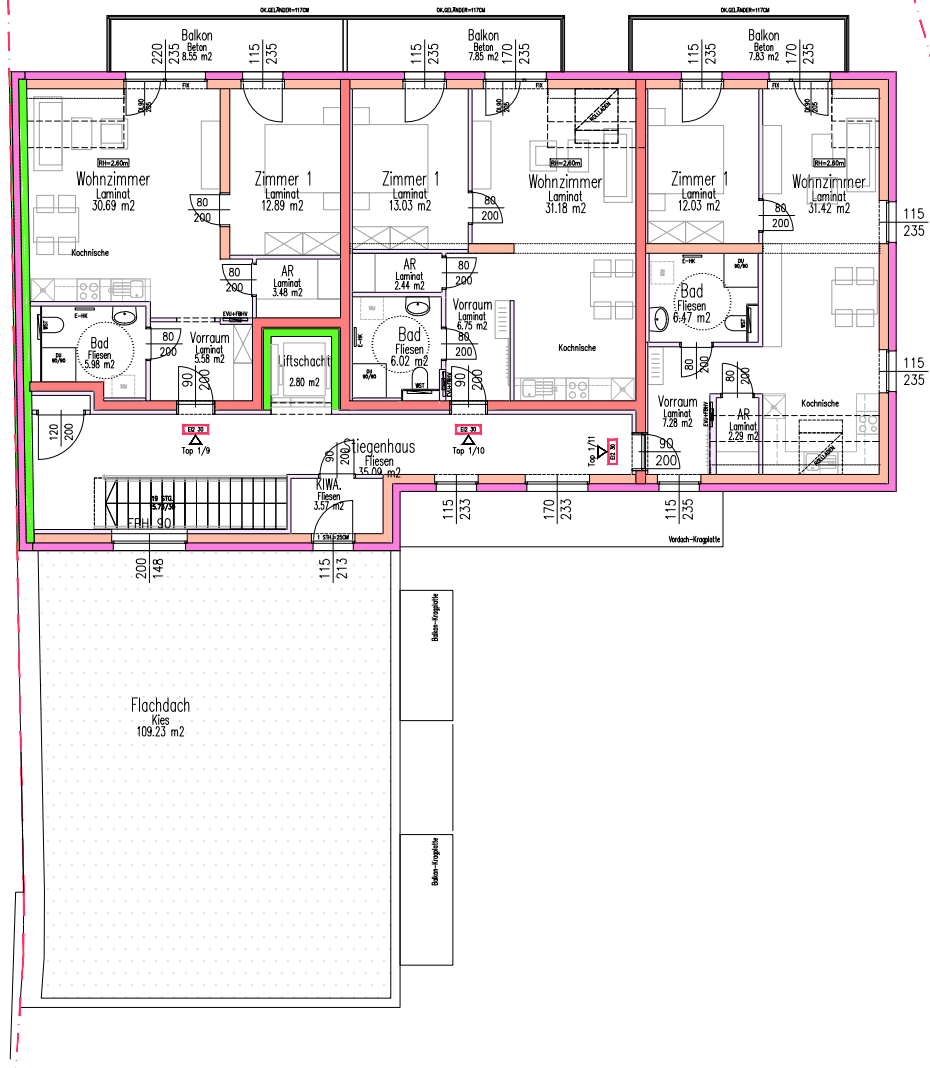
Nutzflächen:

Top 1/9 (DG)	58.62 m ²
Top 1/10 (DG)	59.42 m ²
Top 1/11 (DG)	59.49 m ²

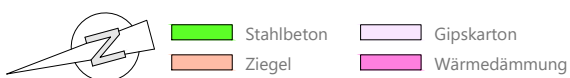
TOP 1/9

TOP 1/10

TOP 1/11



Legende:



0 2 4 6 8 10m

IM ZUGE DER POLIER- UND AUSFÜHRUNGSPLANUNG KÖNNEN GERINGFÜGIGE ABWEICHUNGEN HINSICHTLICH DER BAUAUSFÜHRUNG AUFTRETEN!
STAND 20.07.2022

ARCHITEKT CHRISTIAN GALLI Ziviltechniker GmbH
3500 KREMS, ROSEGGERSTRASSE 10/8
M 0664/8227351, E office@architekt-galli.at
T 02732/70124, W www.architekt-galli.at

