

# MARKERSDORF VIII 1/1



**Bezirk:** St. Pölten (Land)

**PLZ, Ort:** 3385, Markersdorf an der Pielach

**Straße:** Feuerwehrgasse 1/1

## Übersicht

**672,08 € / p. Monat**  
 2 Zimmer

Behindertengerecht

### Objektinformationen

Objekt Typ:	Wohnung
Vergabe:	GEDESAG
Geschoß:	Erdgeschoß
Rechtsform:	Miete

### Details

Wohnfläche:	67,52 m <sup>2</sup>
Zimmer:	2
Loggia:	1
Garten:	34,00 m <sup>2</sup>
Lagerabteil:	1
Freier Stellplatz:	1
Ausstattung:	dezentrale Lüftungsanlage

### € Kosten

Finanzierungsbeitrag:	4.337,88 €
monatliche Kosten:	672,08 €
	(inkl. Betriebskosten und USt.)
Wohnzuschuss:	auf Anfrage

### Allgemeines

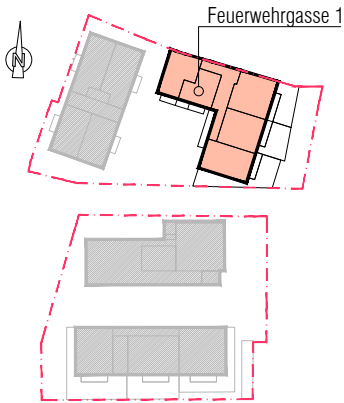
Heizwärmebedarf:	17,80 kWh/m <sup>2</sup> a
Heizung:	Fernwärme - Fußbodenheizung
Gesamtenergieeffizienz-Faktor:	0,53 kW

# WHA MARKERSDORF VIII

## Typenpläne

Feuerwehrgasse 1 - Erdgeschoß

Lagesituation



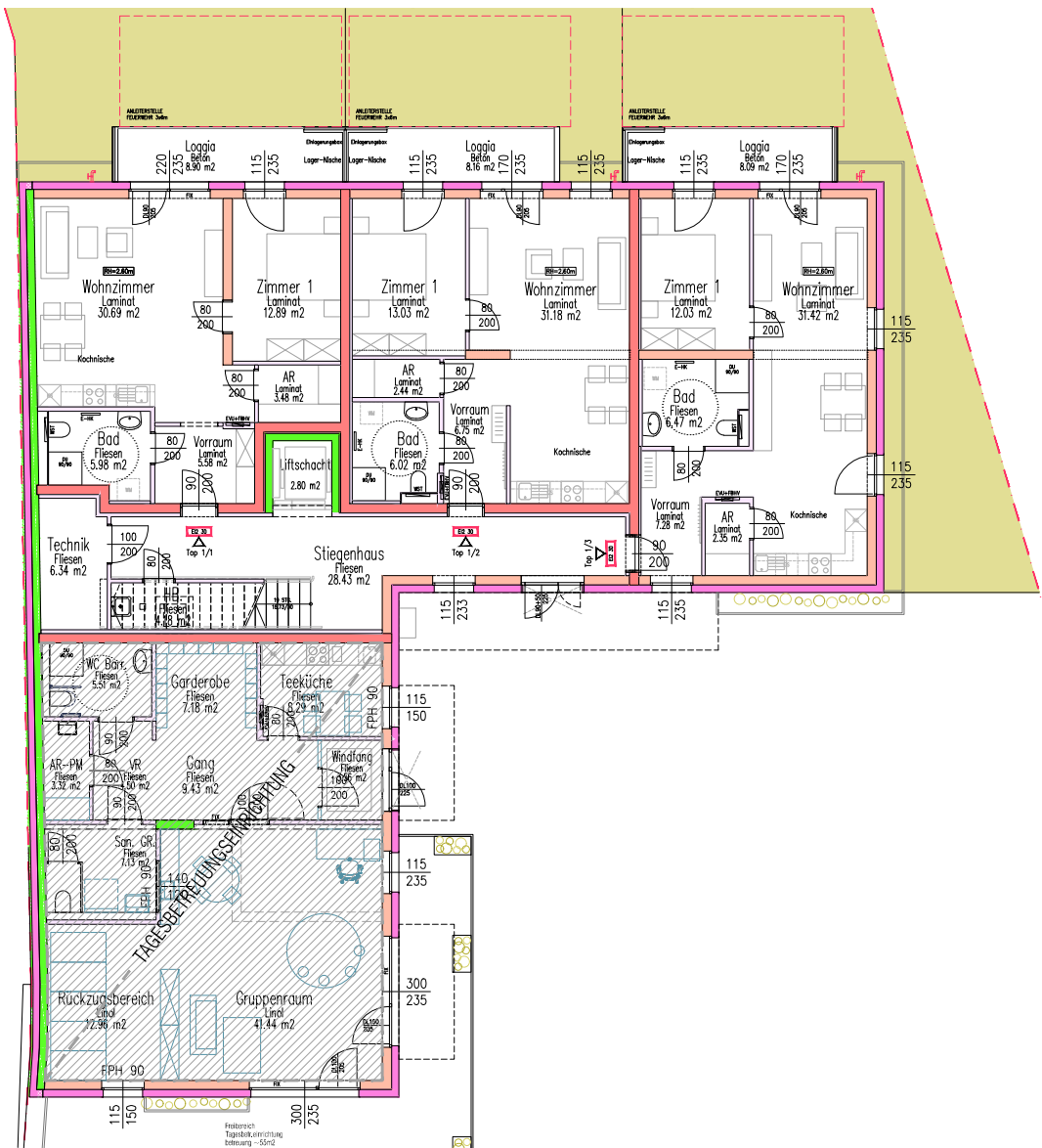
Nutzflächen inkl. Loggia:

Top 1/1 (EG)	67.52 m <sup>2</sup>
Top 1/2 (EG)	67.58 m <sup>2</sup>
Top 1/3 (EG)	67.64 m <sup>2</sup>

TOP 1/1

TOP 1/2

TOP 1/3



Legende:



0 2 4 6 8 10m

IM ZUGE DER POLIER- UND AUSFÜHRUNGSPLANUNG KÖNNEN GERINGFÜGIGE  
ABWEICHUNGEN HINSICHTLICH DER BAUAUSFÜHRUNG AUFTRETEN!  
STAND 20.07.2022

ARCHITEKT CHRISTIAN GALLI Ziviltechniker GmbH  
3500 KREMS, ROSEGGERSTRASSE 10/8  
M 0664/8227351, E office@architekt-galli.at  
T 02732/70124, W www.architekt-galli.at

