

# MARKERSDORF VIII 2A/9



**Bezirk:** St. Pölten (Land)

**PLZ, Ort:** 3385, Markersdorf an der Pielach

**Straße:** Feuerwehrgasse 2A/9

## Übersicht

**979,41 € / p. Monat**  
 4 Zimmer

Behindertengerecht

### Objektinformationen

Objekt Typ:	Wohnung
Vergabe:	GEDESAG
Geschoß:	Dachgeschoß
Rechtsform:	Miete

### Details

Wohnfläche:	87,79 m <sup>2</sup>
Zimmer:	4
Balkon:	7,83 m <sup>2</sup>
Lagerabteil:	1
Ausstattung:	dezentrale Lüftungsanlage

### € Kosten

Finanzierungsbeitrag:	6.496,46 €
monatliche Kosten:	979,41 €
	(inkl. Betriebskosten und USt.)
Wohnzuschuss:	auf Anfrage

### Allgemeines

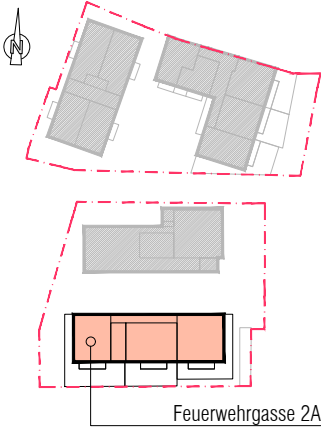
Heizwärmebedarf:	16,60 kWh/m <sup>2</sup> a
Heizung:	Fernwärme - Fußbodenheizung
Gesamtenergieeffizienz-Faktor:	0,52 kW

# WHA MARKERSDORF VIII

## Typenpläne

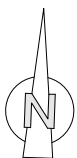
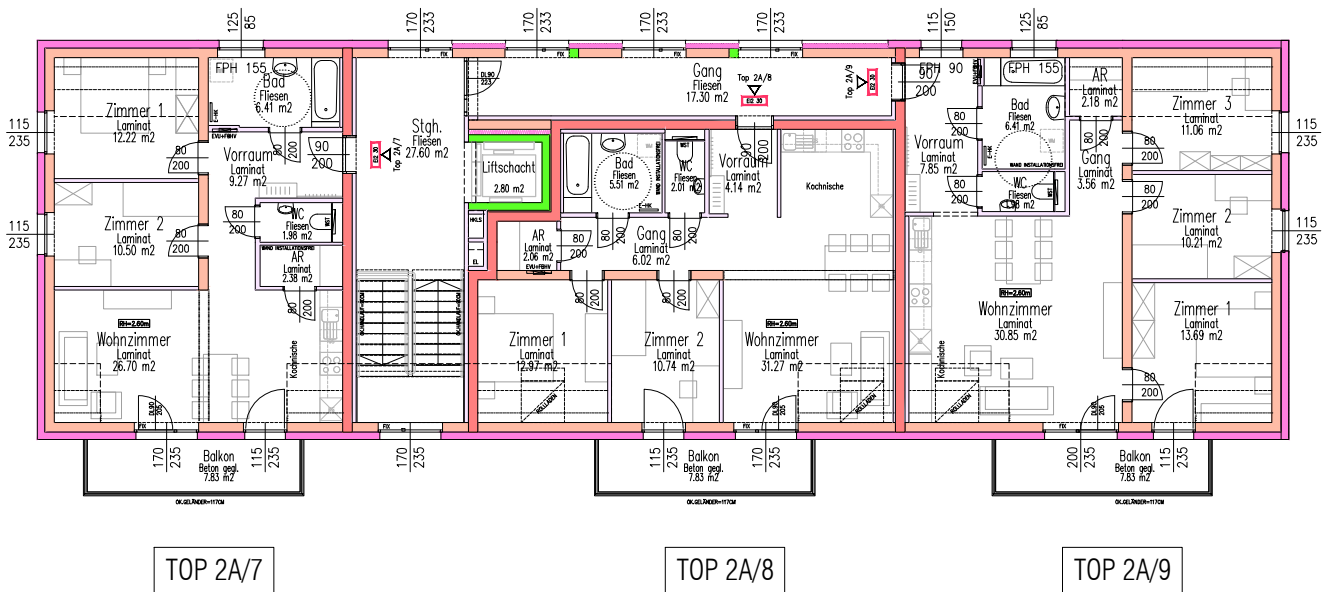
Feuerwehrgasse 2A - Dachgeschoß

Lagesituation



Nutzflächen:

Top 2A/7 (DG)	69.46 m <sup>2</sup>
Top 2A/8 (DG)	74.72 m <sup>2</sup>
Top 2A/9 (DG)	87.79 m <sup>2</sup>



Legende:

- Stahlbeton
- Gipskarton
- Ziegel
- Wärmedämmung



IM ZUGE DER POLIER- UND AUSFÜHRUNGSPLANUNG KÖNNEN GERINGFÜGIGE ABWEICHUNGEN HINSICHTLICH DER BAUAUSFÜHRUNG AUFTRETEN!  
STAND 20.07.2022

ARCHITEKT CHRISTIAN GALLI Ziviltechniker GmbH  
3500 KREMS, ROSEGGERSTRASSE 10/8  
M 0664/8227351, E office@architekt-galli.at  
T 02732/70124, W www.architekt-galli.at

