

MARKERSDORF VIII 4/1



Bezirk: St. Pölten (Land)

PLZ, Ort: 3385, Markersdorf an der Pielach

Straße: Marktplatz 4/1

Übersicht

765,58 € / p. Monat
 2 Zimmer

Behindertengerecht

Objektinformationen

| | |
|-------------|----------------|
| Objekt Typ: | Wohnung |
| Vergabe: | GEDESAG |
| Geschoß: | 1. Obergeschoß |
| Rechtsform: | Miete |

Details

| | |
|--------------------|---------------------------|
| Wohnfläche: | 71,24 m ² |
| Zimmer: | 2 |
| Loggia: | 1 |
| Lagerabteil: | 1 |
| Freier Stellplatz: | 1 |
| Ausstattung: | dezentrale Lüftungsanlage |

€ Kosten

| | |
|-----------------------|---------------------------------|
| Finanzierungsbeitrag: | 4.901,76 € |
| monatliche Kosten: | 765,58 € |
| | (inkl. Betriebskosten und USt.) |
| Wohnzuschuss: | auf Anfrage |

Allgemeines

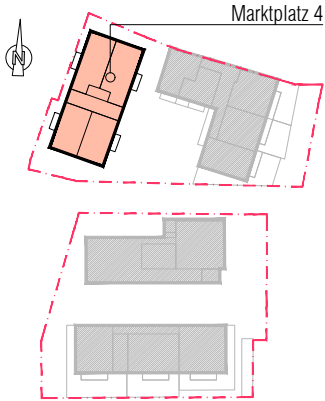
| | |
|--------------------------------|--------------------------------|
| Heizung: | Fernwärme - Fußbodenheizung |
| Gesamtenergieeffizienz-Faktor: | 0,50 kW |

WHA MARKERSDORF VIII

Typenpläne

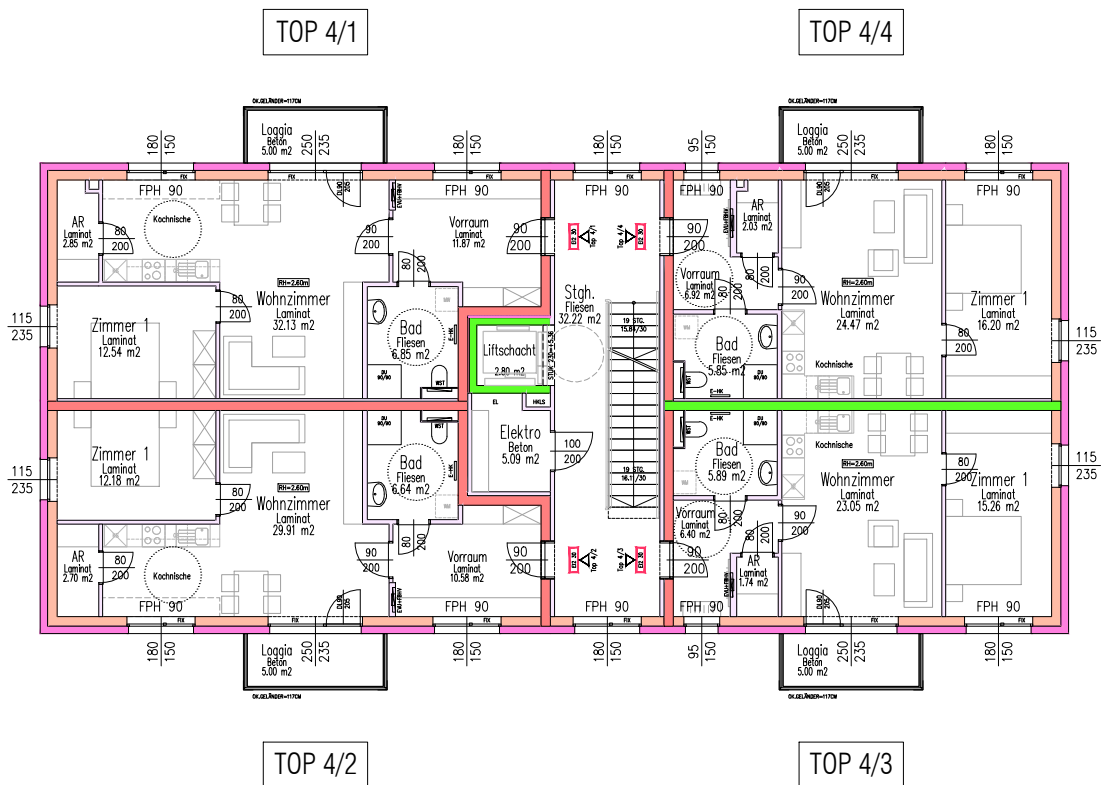
Marktplatz 4 - Obergeschoß

Lagesituation

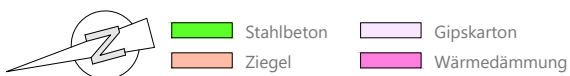


Nutzflächen inkl. Loggia:

| | |
|----------------|----------------------|
| Top 4/1 (1.OG) | 71.24 m ² |
| Top 4/2 (1.OG) | 67.01 m ² |
| Top 4/3 (1.OG) | 57.34 m ² |
| Top 4/4 (1.OG) | 60.47 m ² |



Legende:



0 2 4 6 8 10m

IM ZUGE DER POLIER- UND AUSFÜHRUNGSPLANUNG KÖNNEN GERINGFÜGIGE ABWEICHUNGEN HINSICHTLICH DER BAUAUSFÜHRUNG AUFTRETEN!
STAND 20.07.2022

ARCHITEKT CHRISTIAN GALLI Ziviltechniker GmbH
3500 KREMS, ROSEGGERSTRASSE 10/8
M 0664/8227351, E office@architekt-galli.at
T 02732/70124, W www.architekt-galli.at

