

WEINZIERL XIII B 7



Bezirk: Krems an der Donau(Stadt)

PLZ,Ort: 3500, Krems an der Donau

Straße: Bernhardigasse 5/7

Übersicht

184.218,07 €

2 Zimmer

zuzüglich 1 bis 2 Kfz-Stellplätze (lt. Liste), Kaufpreise ab € 14.300,00, monatliche Betriebskosten ab € 35,-- inkl. UST, es stehen zusätzlich fünf barrierefreie Stellplätze zur Verfügung

Objektinformationen

Objekt Typ:	Wohnung
Vergabe:	GEDESAG
Geschoß:	Erdgeschoß
Rechtsform:	Wohnungseigentum

Details

Wohnfläche:	53,71 m ²
Zimmer:	2
Terrasse:	15,53 m ²
Garten:	40,00 m ²
Lagerabteil:	1
Garage:	2

€ Kosten

Kaufpreis:	184.218,07 €
monatliche Kosten:	132,41 €
	(inkl. Betriebskosten und USt.)

Algemeines

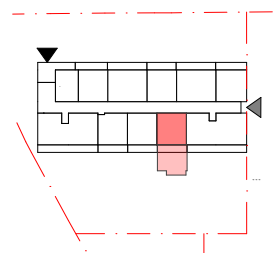
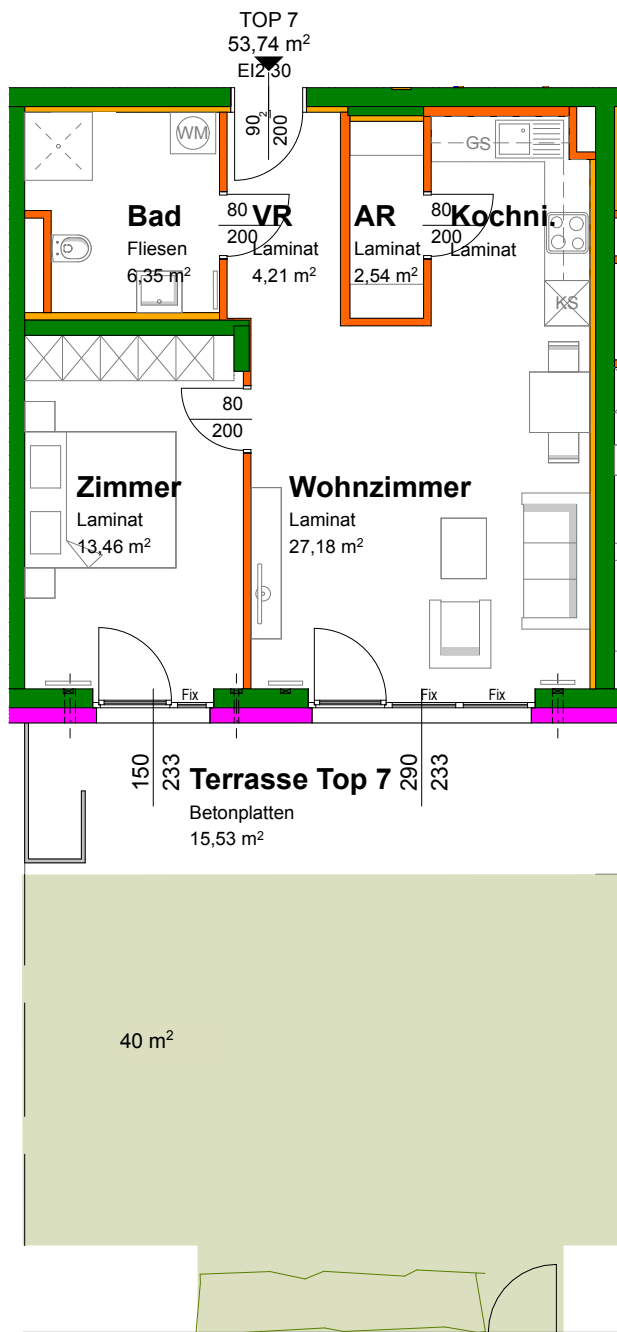
Heizwärmebedarf:	17,50 kWh/m ² a
Gesamtenergieeffizienz-Faktor:	0,69 kW

Wohnhausanlage Bernhardigasse Weinzierl, Krems

Top 7 ERDGESCHOSS



Planstand 05.12.2022



Nutzfläche	53,74 m²
Lagerabteil	4,03 m ²
Terrasse	15,53 m ²
Garten	40 m ²

Gemeinnützige Donau-Ennstaler Siedlungs-Aktiengesellschaft
Bahnzeile 1, 3500 Krems
Tel. 02732 / 83393

Im Zuge der Polier- und Ausführungsplanung können geringfügige Abweichungen hinsichtlich Bauausführung auftreten. Die dargestellte Möblierung ist lediglich als Einrichtungsvorschlag zu verstehen. Änderungen vorbehalten.