

# WEINZIERL XIII B 1



**Bezirk:** Krems an der Donau(Stadt)

**PLZ,Ort:** 3500, Krems an der Donau

**Straße:** Bernhardigasse 5/1

## Übersicht

**187.394,25 €**  
 2 Zimmer

zuzüglich 1 bis 2 Kfz-Stellplätze (lt. Liste), Kaufpreise ab € 14.300,00, monatliche Betriebskosten ab € 35,-- inkl. UST, es stehen zusätzlich fünf barrierefreie Stellplätze zur Verfügung

### Objektinformationen

Objekt Typ:	Wohnung
Vergabe:	GEDESAG
Geschoß:	Erdgeschoß
Rechtsform:	Wohnungseigentum

### Details

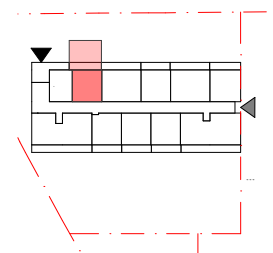
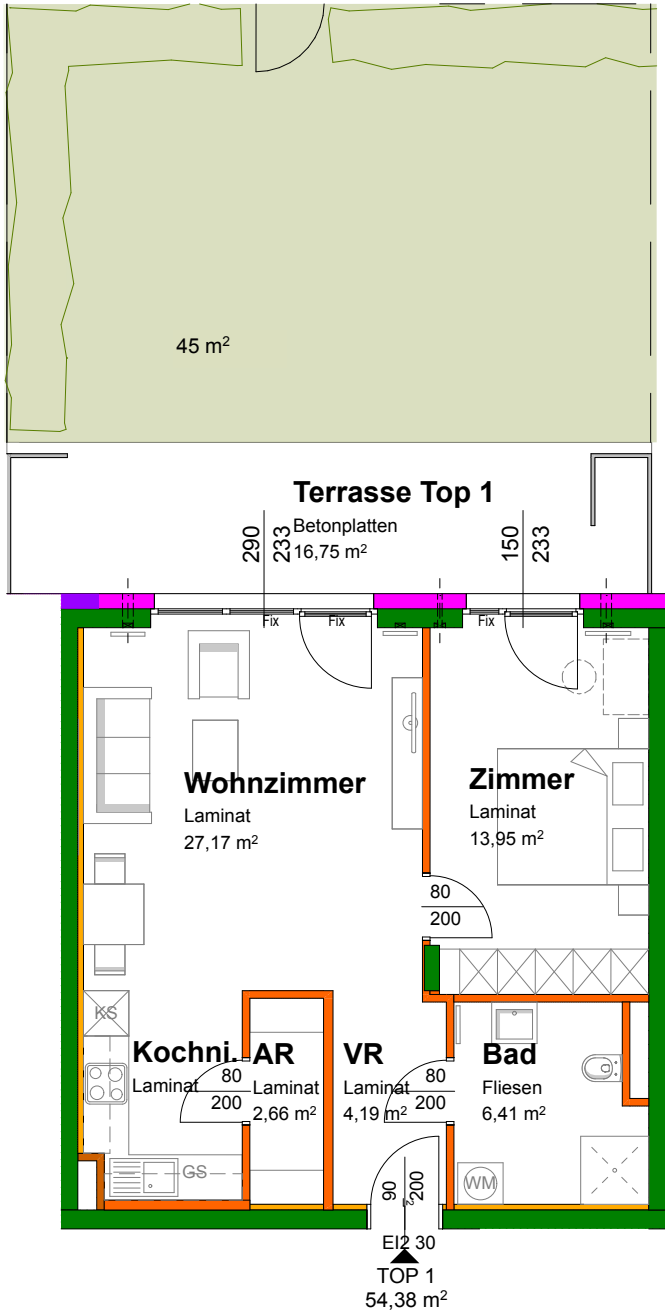
Wohnfläche:	54,17 m <sup>2</sup>
Zimmer:	2
Terrasse:	16,75 m <sup>2</sup>
Garten:	45,00 m <sup>2</sup>
Lagerabteil:	1
Garage:	2

### € Kosten

Kaufpreis:	187.394,25 €
monatliche Kosten:	134,18 €
	(inkl. Betriebskosten und USt.)

### Algemeines

Heizwärmebedarf:	17,50 kWh/m <sup>2</sup> a
Gesamtenergieeffizienz-Faktor:	0,69 kW



**Nutzfläche 54,38 m<sup>2</sup>**

Lagerabteil 4,03 m<sup>2</sup>  
Terrasse 16,75 m<sup>2</sup>  
Garten 45 m<sup>2</sup>