

KIRCHBERG VII A+B 3/13



Bezirk: Tulln

PLZ, Ort: 3470, Kirchberg am Wagram

Straße: Neustifter Straße 19/13

Übersicht

730,09 € / p. Monat
 2 Zimmer

Objektinformationen

Objekt Typ:	Wohnung
Vergabe:	GEDESAG
Geschoß:	1. Obergeschoß
Rechtsform:	Miete mit Kaufoption

Details

Wohnfläche:	67,81 m ²
Zimmer:	2
Loggia:	1
Lagerabteil:	1
Freier Stellplatz:	1
Ausstattung:	Zentrale Lüftungsanlage
Lift:	vorhanden

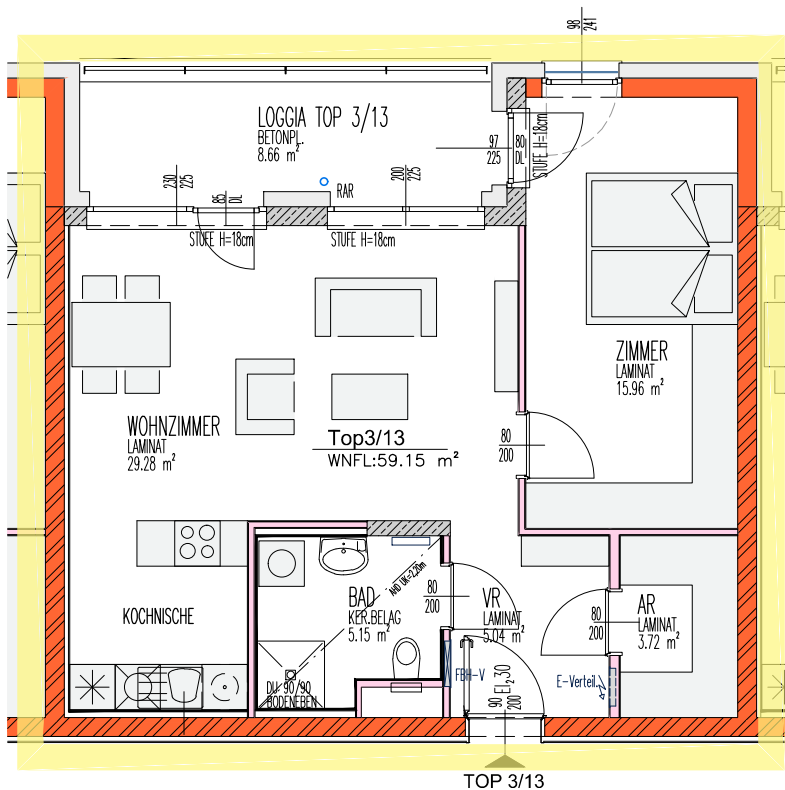
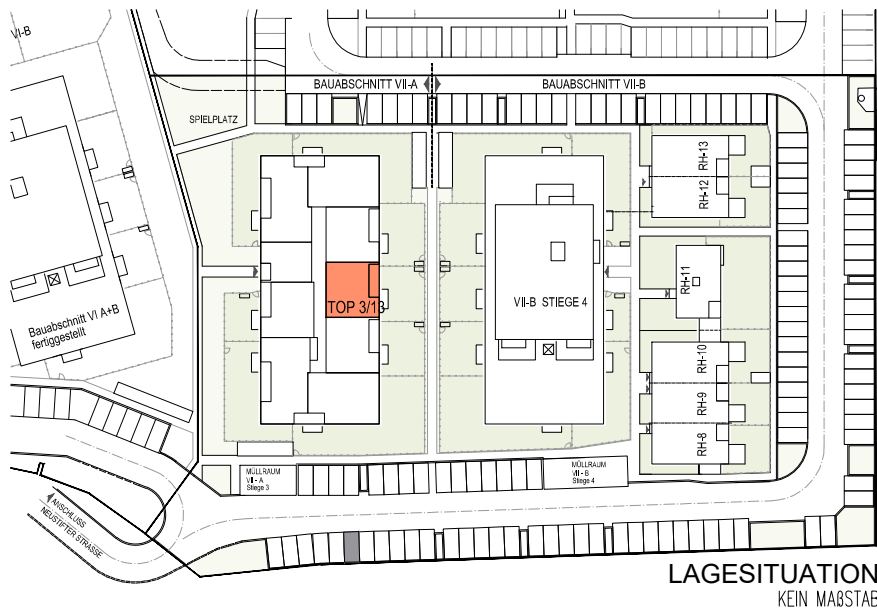
€ Kosten

Finanzierungsbeitrag:	11.830,00 €
monatliche Kosten:	730,09 €
	(inkl. Betriebskosten und USt.)
Wohnzuschuss:	auf Anfrage

Allgemeines

Heizwärmebedarf:	14,40 kWh/m ² a
Heizung:	Fernwärme - Fußbodenheizung
Gesamtenergieeffizienz-Faktor:	0,68 kW

KIRCHBERG VII A STIEGE 3



1. OBERGESCHOSS TOP 3/13

LEGENDE:

E-VERTEILER	
FBH-VERTEILER	
E-SPROSSENHEIZKÖRPER	
ZIEGEL-MWK	
STAHLBETON	
WÄNDE LEICHTBAUWEISE	
VORSATZSCHALE	
TRAUFGESCHÖTTER	
DURCHGANGSLICHTE TÜR	Z.B. 80=BREITE 200=HÖHE
ARCHITECTURLICHTE FENSTER	Z.B. 98=BREITE 241=HÖHE

TOP 3/13

NUTZFLÄCHE:	67,81m ²
NUTZFLÄCHE OHNE LOGGIA:	59,15m ²
LOGGIA:	8,66m ²
KFZ-STELLPLATZ:	1 Stk.
LAGERABTEIL:	9,78m ²

WOHNUNG BARRIEREFREI ANPASSBAR

IM ZUGE DER POLIER- UND AUSFÜHRUNGSPLANUNG KÖNNEN GERINGFÜGIGE ABWEICHUNGEN HINSICHTLICH BAUAUSFÜHRUNG AUFTRETEN!
ÄNDERUNGEN VON AUSSENWANDÖFFNUNGEN AUFGRUND DER ENERGIEKENNZAHLABHÄNGIGEN WOHNBAUFÖRDERUNG NICHT MÖGLICH!
DIE DARGESTELLTE MÖBLIERUNG IST LEDIGLICH ALS EINRICHTUNGSVORSCHLAG ZU VERSTEHEN.



STAND PER 01-03-2023