

KIRCHBERG VII A+B 3/11



Bezirk: Tulln

PLZ, Ort: 3470, Kirchberg am Wagram

Straße: Neustifter Straße 19/11

Übersicht

920,43 € / p. Monat
 3 Zimmer

Objektinformationen

Objekt Typ:	Wohnung
Vergabe:	GEDESAG
Geschoß:	1. Obergeschoß
Rechtsform:	Miete mit Kaufoption

Details

Wohnfläche:	84,54 m ²
Zimmer:	3
Loggia:	1
Lagerabteil:	1
Freier Stellplatz:	2
Ausstattung:	Zentrale Lüftungsanlage
Lift:	vorhanden

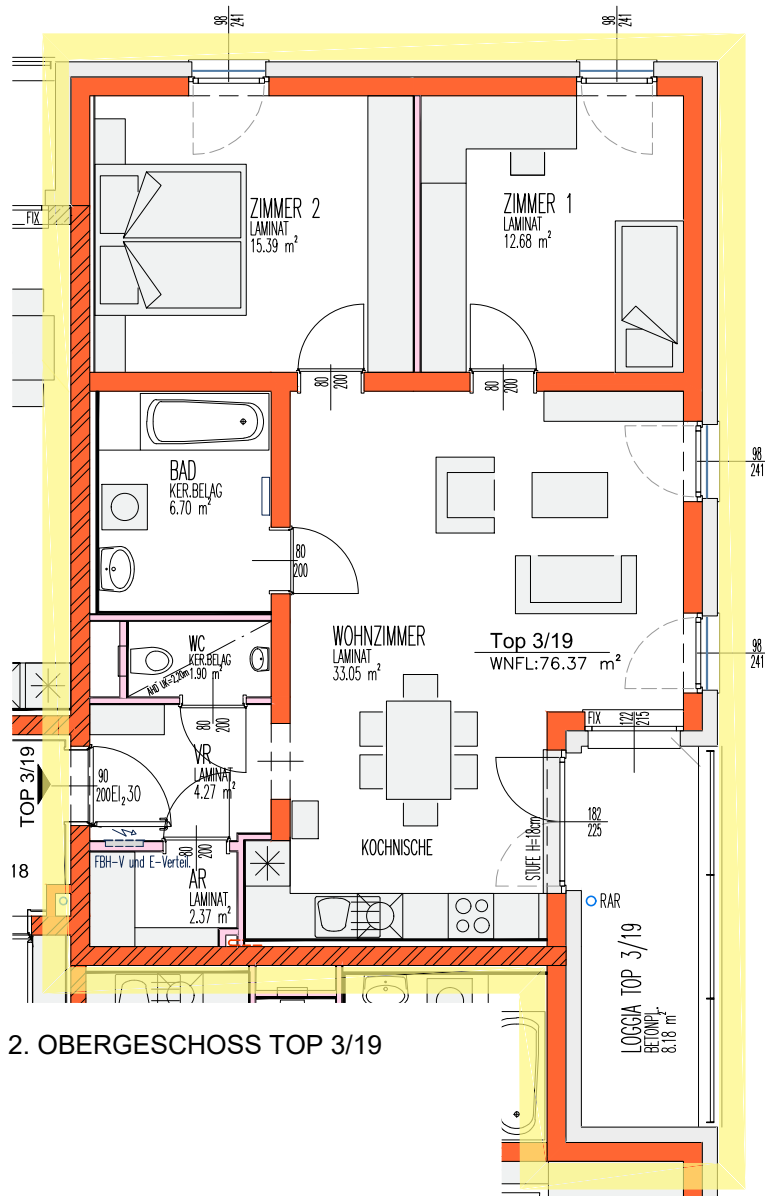
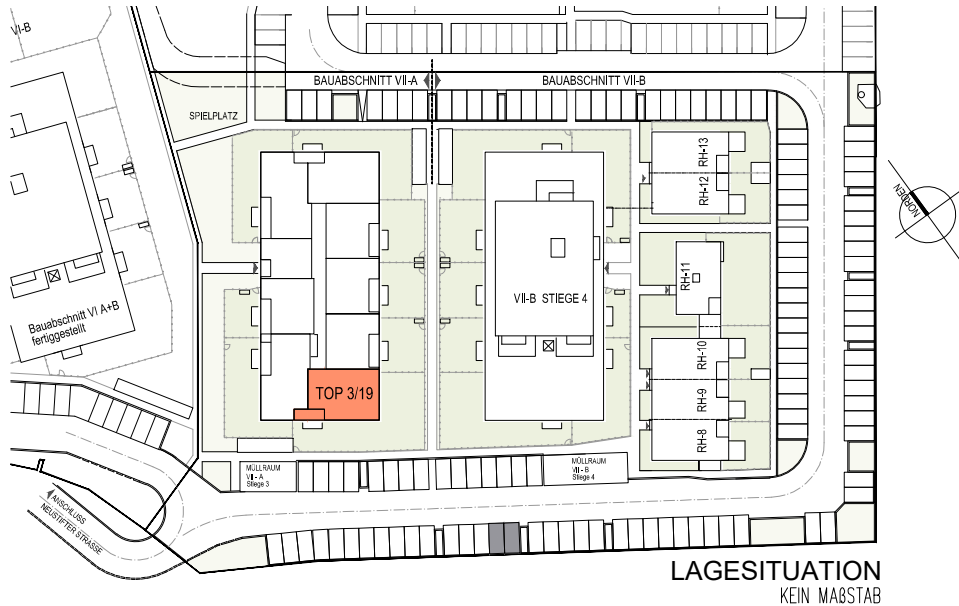
€ Kosten

Finanzierungsbeitrag:	15.272,00 €
monatliche Kosten:	920,43 €
	(inkl. Betriebskosten und USt.)
Wohnzuschuss:	auf Anfrage

Algemeines

Heizwärmebedarf:	14,40 kWh/m ² a
Heizung:	Fernwärme - Fußbodenheizung
Gesamtenergieeffizienz-Faktor:	0,68 kW

KIRCHBERG VII A STIEGE 3



2. OBERGESCHOSS TOP 3/19

WOHNUNG TYP B

GRUNDRISS GILT GLEICH FÜR:
TOP 3/3, TOP 3/7
TOP 3/11, TOP 3/15
TOP 3/23

LEGENDE:

E-VERTEILER	
FBH-VERTEILER	
E-SPROSSENHEIZKÖRPER	
ZIEGEL-MWK	
STAHLBETON	
WÄNDE LEICHTBAUWEISE	
VORSATZSCHALE	
TRAUFENSCHOTTER	
DURCHGANGSLICHTE TÜR	Z.B. 80=BREITE 200=HÖHE
ARCHITECTURLICHE FENSTER	Z.B. 98=BREITE 241=HÖHE

TOP 3/19

NUTZFLÄCHE:	84,55m ²
NUTZFLÄCHE OHNE LOGGIA:	76,37m ²
LOGGIA:	8,18m ²
KFZ-STELLPLATZ:	2 Stk.
LAGERABTEIL:	7,55m ²

WOHNUNG BARRIEREFREI ANPASSBAR



IM ZUGE DER POLIER- UND AUSFÜHRUNGSPLANUNG KÖNNEN GERINGFÜGIGE ABWEICHUNGEN HINSICHTLICH BAUAUSFÜHRUNG AUFTRETEN!
ÄNDERUNGEN VON AUSSENWANDÖFFNUNGEN AUFGRUND DER ENERGIEKENNZAHLABHÄNGIGEN WOHNBAUFÖRDERUNG NICHT MÖGLICH!
DIE DARGESTELLTE MÖBLIERUNG IST LEDIGLICH ALS EINRICHTUNGSVORSCHLAG ZU VERSTEHEN.

STAND PER 06-09-2023