

KIRCHBERG VII A+B 3/12



Bezirk: Tulln

PLZ, Ort: 3470, Kirchberg am Wagram

Straße: Neustifter Straße 19/12

Übersicht

724,51 € / p. Monat
 2 Zimmer

Objektinformationen

Objekt Typ:	Wohnung
Vergabe:	GEDESAG
Geschoß:	1. Obergeschoß
Rechtsform:	Miete mit Kaufoption

Details

Wohnfläche:	67,75 m ²
Zimmer:	2
Loggia:	1
Lagerabteil:	1
Freier Stellplatz:	1
Ausstattung:	Zentrale Lüftungsanlage
Lift:	vorhanden

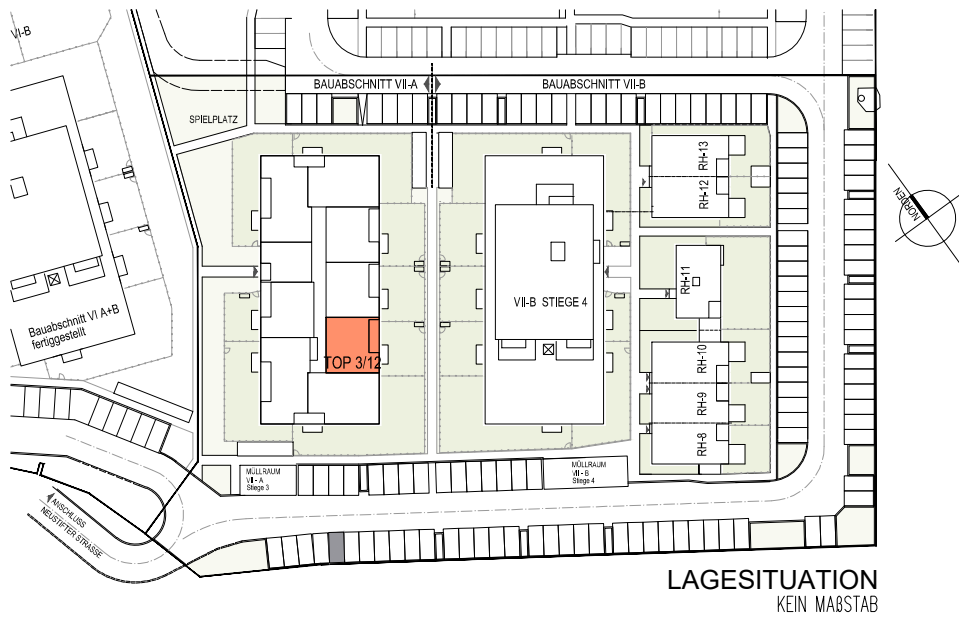
€ Kosten

Finanzierungsbeitrag:	11.810,00 €
monatliche Kosten:	724,51 €
	(inkl. Betriebskosten und USt.)
Wohnzuschuss:	auf Anfrage

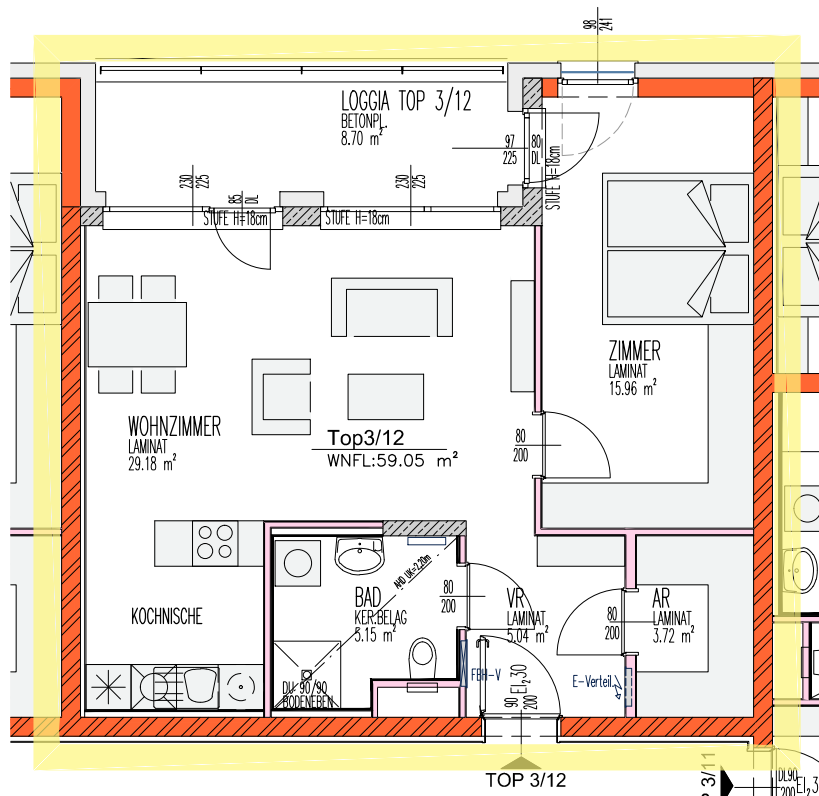
🏠 Allgemeines

Heizwärmebedarf:	14,40 kWh/m ² a
Heizung:	Fernwärme - Fußbodenheizung
Gesamtenergieeffizienz-Faktor:	0,68 kW

KIRCHBERG VII A STIEGE 3



LAGESITUATION
KEIN MAßSTAB



1. OBERGESCHOSS TOP 3/12

LEGENDE:

E-VERTEILER	
FBH-VERTEILER	
E-SPROSSENHEIZKÖRPER	
ZIEGEL-MWK	
STAHLBETON	
WÄNDE LEICHTBAUWEISE	
VORSATZSCHALE	
TRAUFGENSCHOTTER	
DURCHGANGSLICHTE TÜR	Z.B. 80=BREITE 200=HÖHE
ARCHITECTURLICHTE FENSTER	Z.B. 98=BREITE 241=HÖHE

TOP 3/12

NUTZFLÄCHE:	67,75m ²
NUTZFLÄCHE OHNE LOGGIA:	59,05m ²
LOGGIA:	8,70m ²
KFZ-STELLPLATZ:	1 Stk.
LAGERABTEIL:	8,76m ²

WOHNUNG BARRIEREFREI ANPASSBAR

IM ZUGE DER POLIER- UND AUSFÜHRUNGSPLANUNG KÖNNEN GERINGFÜGIGE ABWEICHUNGEN HINSICHTLICH BAUAUSFÜHRUNG AUFTRETEN!
ÄNDERUNGEN VON AUSSENWANDÖFFNUNGEN AUFGRUND DER ENERGIEKENNZAHLABHÄNGIGEN WOHNBAUFÖRDERUNG NICHT MÖGLICH!
DIE DARGESTELLTE MÖBLIERUNG IST LEDIGLICH ALS EINRICHTUNGSVORSCHLAG ZU VERSTEHEN.



STAND PER 01-03-2023