

FLINSDORF DH 4-2



Bezirk: St. Pölten (Land)

PLZ, Ort: 3123, Flinsdorf

Straße: Neu Flinsdorf 24 B2

Übersicht

381.366,63 €

4 Zimmer

Objektinformationen

Objekt Typ:	Reihenhaus
Vergabe:	GEDESAG
Geschoß:	EG/OG
Rechtsform:	Wohnungseigentum

€ Kosten

Kaufpreis:	381.366,63 €
Eigenmittel:	58.306,98 €
monatliche Kosten:	1.068,34 €
	(inkl. Betriebskosten und USt.)

Details

Wohnfläche:	111,07 m ²
Zimmer:	4
Terrasse:	12,94 m ²
Garten:	129,00 m ²
Abstellraum außen:	11,89 m ²
Gedeckter Stellplatz:	2
Ausstattung:	dezentrale Lüftungsanlage, Photovoltaikanlage dezentral

Allgemeines

Heizwärmebedarf:	27,00 kWh/m ² a
Heizung:	Luft-Wasser-Wärmepumpe
Gesamtenergieeffizienz-Faktor:	0,50 kW

RHA FLINSDORF I

DH 4-2

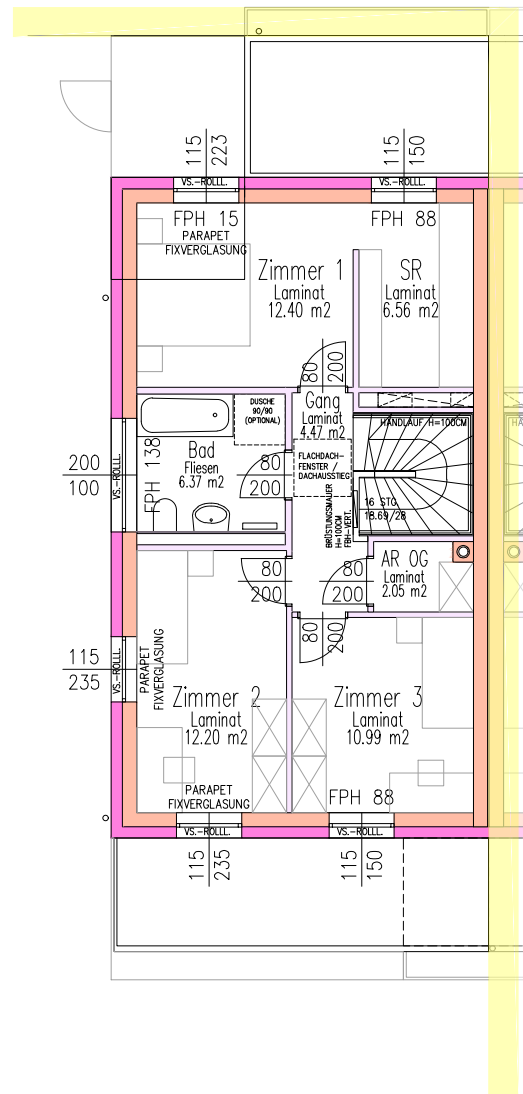
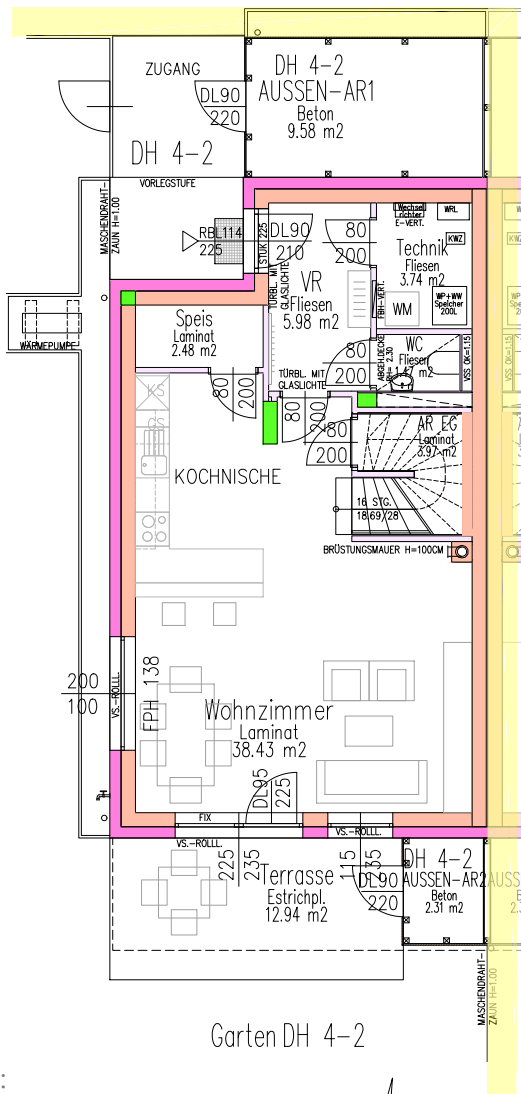
Lagesituation



Nutzfläche	111.07 m ²
Terrasse	12.94 m ²
Befestigte Wege	10.00 m ²
Abstellraumfläche außen	11.89 m ²
Garten	129.00 m ²
KFZ-Stellplatz (gedeckt)	2

EG

OG



Garten DH 4-2

Legende:

- Stahlbeton
- Ziegel
- Gipskarton
- Wärmedämmung

0 1 2 3 4 5m



IM ZUGE DER POLIER- UND AUSFÜHRUNGSPLANUNG KÖNNEN GERINGFÜGIGE ABWEICHUNGEN HINSICHTLICH DER BAUAUSFÜHRUNG AUFTRETEN!
STAND 03.11.2022

ARCHITEKT CHRISTIAN GALLI Ziviltechniker GmbH
3500 KREMS, ROSEGGERSTRASSE 10/8
M 0664/8227351, E office@architekt-galli.at
T 02732/70124, W www.architekt-galli.at

