

FLINSDORF DH 7-1



Bezirk: St. Pölten (Land)

PLZ, Ort: 3123, Flinsdorf

Straße: Neu Flinsdorf 28 A1

Übersicht

406.961,71 €
 4 Zimmer

Objektinformationen

| | |
|-------------|------------------|
| Objekt Typ: | Reihenhaus |
| Vergabe: | GEDESAG |
| Geschoß: | EG/OG |
| Rechtsform: | Wohnungseigentum |

€ Kosten

| | |
|--------------------|---------------------------------|
| Kaufpreis: | 406.961,71 € |
| Eigenmittel: | 62.220,20 € |
| monatliche Kosten: | 1.183,29 € |
| | (inkl. Betriebskosten und USt.) |

Details

| | |
|-----------------------|--|
| Wohnfläche: | 111,07 m ² |
| Zimmer: | 4 |
| Terrasse: | 12,94 m ² |
| Garten: | 229,00 m ² |
| Abstellraum außen: | 11,89 m ² |
| Gedeckter Stellplatz: | 2 |
| Ausstattung: | dezentrale Lüftungsanlage, Photovoltaikanlage dezentral |

🏠 Allgemeines

| | |
|--------------------------------|----------------------------|
| Heizwärmebedarf: | 27,00 kWh/m ² a |
| Heizung: | Luft-Wasser-Wärmepumpe |
| Gesamtenergieeffizienz-Faktor: | 0,50 kW |

RHA FLINSDORF I

DH 7-1

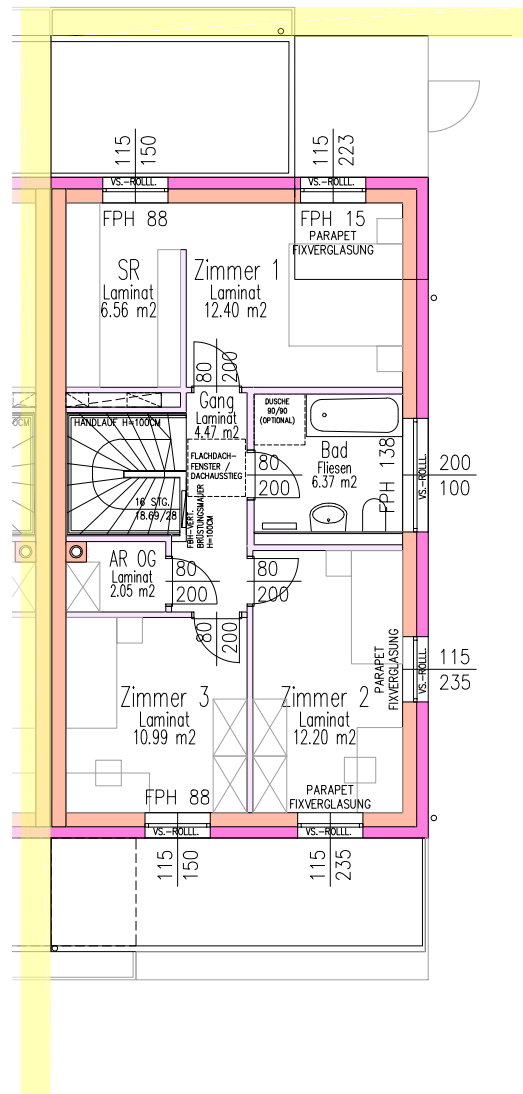
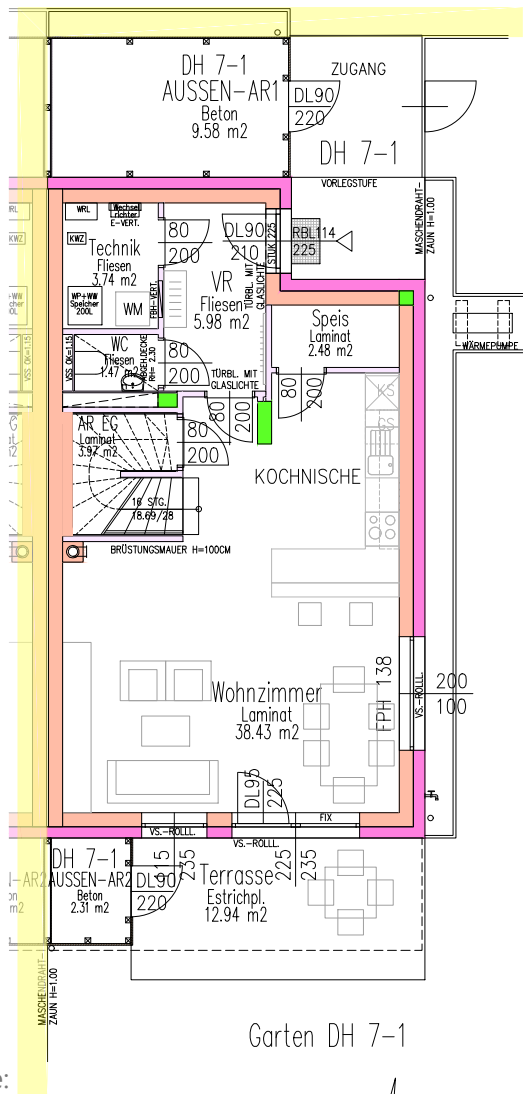
Lagesituation



| | |
|--------------------------|-----------------------|
| Nutzfläche | 111.07 m ² |
| Terrasse | 12.94 m ² |
| Befestigte Wege | 10.00 m ² |
| Abstellraumfläche außen | 11.89 m ² |
| Garten | 229.00 m ² |
| KFZ-Stellplatz (gedeckt) | 2 |

EG

OG



Legende:

- Stahlbeton
- Ziegel
- Gipskarton
- Wärmedämmung

0 1 2 3 4 5m



IM ZUGE DER POLIER- UND AUSFÜHRUNGSPLANUNG KÖNNEN GERINGFÜGIGE ABWEICHUNGEN HINSICHTLICH DER BAUAUSFÜHRUNG AUFTRETEN!
STAND 03.11.2022

ARCHITEKT CHRISTIAN GALLI Ziviltechniker GmbH
3500 KREMS, ROSEGGERSTRASSE 10/8
M 0664/8227351, E office@architekt-galli.at
T 02732/70124, W www.architekt-galli.at

