

# FLINSDORF DH 2-2



**Bezirk:** St. Pölten (Land)

**PLZ, Ort:** 3123, Flinsdorf

**Straße:** Neu Flinsdorf 22 B2

## Übersicht

**381.366,63 €**

4 Zimmer

### Objektinformationen

Objekt Typ:	Reihenhaus
Vergabe:	GEDESAG
Geschoß:	EG/OG
Rechtsform:	Wohnungseigentum

### € Kosten

Kaufpreis:	381.366,63 €
Eigenmittel:	58.306,98 €
monatliche Kosten:	1.068,34 €
	(inkl. Betriebskosten und USt.)

### Details

Wohnfläche:	111,07 m <sup>2</sup>
Zimmer:	4
Terrasse:	12,94 m <sup>2</sup>
Garten:	129,00 m <sup>2</sup>
Abstellraum außen:	11,89 m <sup>2</sup>
Gedeckter Stellplatz:	2
Ausstattung:	dezentrale Lüftungsanlage, Photovoltaikanlage dezentral

### Allgemeines

Heizwärmebedarf:	27,00 kWh/m <sup>2</sup> a
Heizung:	Luft-Wasser-Wärmepumpe
Gesamtenergieeffizienz-Faktor:	0,50 kW

# RHA FLINSDORF I

## DH 2-2

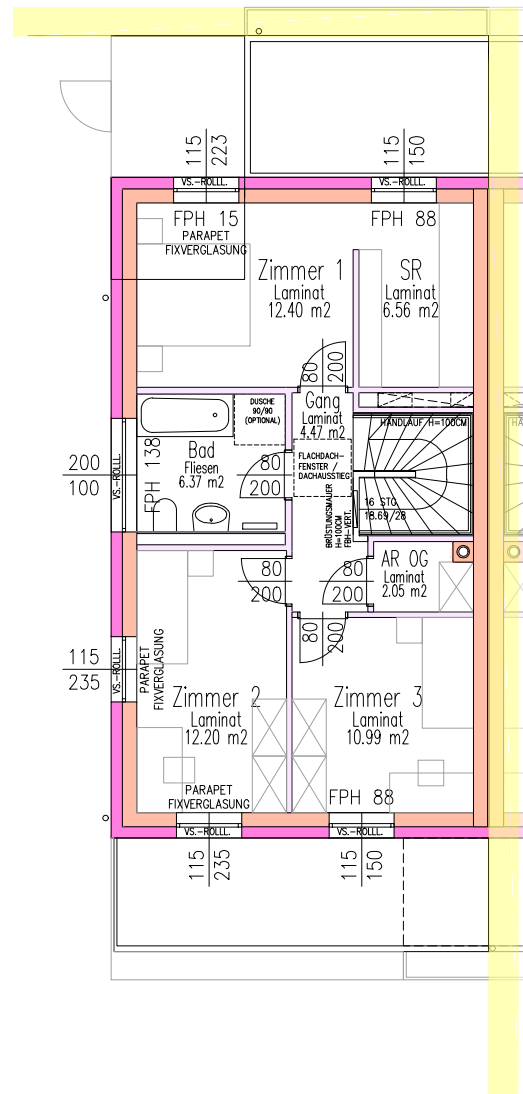
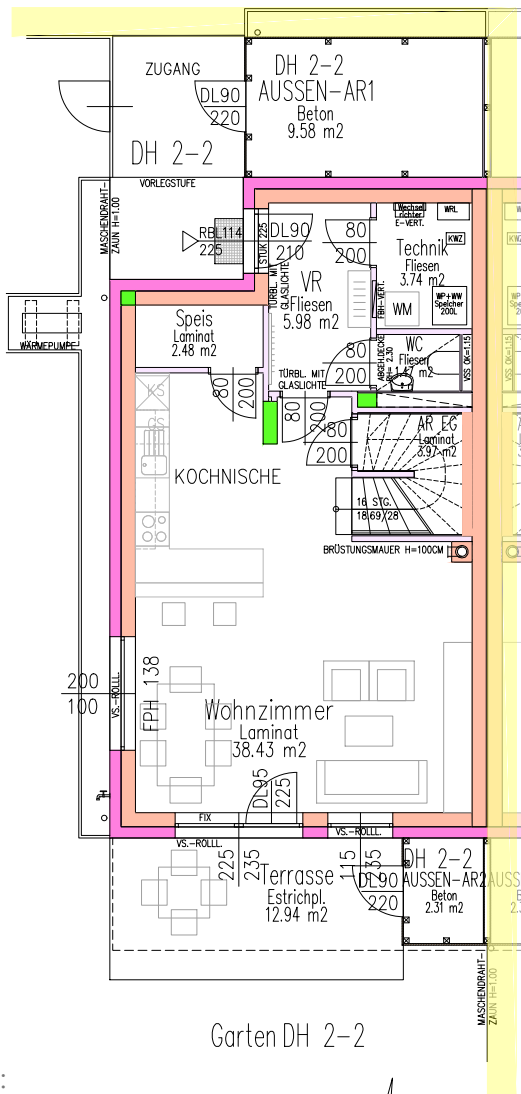
Lagesituation



Nutzfläche	111.07 m <sup>2</sup>
Terrasse	12.94 m <sup>2</sup>
Befestigte Wege	10.00 m <sup>2</sup>
Abstellraumfläche außen	11.89 m <sup>2</sup>
Garten	129.00 m <sup>2</sup>
KFZ-Stellplatz (gedeckt)	2

EG

OG



Garten DH 2-2

Legende:

- Stahlbeton
- Ziegel
- Gipskarton
- Wärmedämmung

0 1 2 3 4 5m



IM ZUGE DER POLIER- UND AUSFÜHRUNGSPLANUNG KÖNNEN GERINGFÜGIGE ABWEICHUNGEN HINSICHTLICH DER BAUAUSFÜHRUNG AUFTRETEN!  
STAND 03.11.2022

ARCHITEKT CHRISTIAN GALLI Ziviltechniker GmbH  
3500 KREMS, ROSEGGERSTRASSE 10/8  
M 0664/8227351, E office@architekt-galli.at  
T 02732/70124, W www.architekt-galli.at

