

Markersdorf-Haindorf Marktplatz 4/8



Bezirk: St. Pölten (Land)

PLZ, Ort: 3388, Markersdorf-Haindorf

Straße: Marktplatz 4/8

Übersicht

631,45 € / p. Monat
 2 Zimmer

Helle 2-Zimmer-Wohnung in Markersdorf – Ideal für Singles oder Paare!

Diese attraktive und barrierefreie 2-Zimmer-Wohnung im Dachgeschoß eines gepflegten Wohngebäudes in Markersdorf bietet auf 55,23 m² modernen Komfort und eine praktische Raumaufteilung. Mit einem Balkon, Stellplatz und Kellerabteil eignet sich diese Wohnung perfekt für alle, die eine ruhige, aber gut angebundene Lage suchen.

HIGHLIGHTS DER WOHNUNG:

- **Wohnfläche:** 55,23 m² – Gut geschnittene 2-Zimmer-Wohnung.
- **2 Zimmer:** Ein großzügiges Wohnzimmer und ein gemütliches Schlafzimmer bieten viel Platz für individuelles Wohnen.
- **Balkon:** Der Balkon lädt zu entspannenden Stunden im Freien ein und sorgt für zusätzlichen Wohnkomfort.
- **Kellerabteil:** Extra Stauraum für Ihre persönlichen Gegenstände.
- **Stellplatz:** Ein Stellplatz direkt vor dem Gebäude sorgt für bequemen Parkplatz.

Weitere Merkmale:

- **Miete:** € 631,45 (zzgl. Nebenkosten)
- **Finanzierungsbeitrag:** € 4.046,15
- **Wohnzuschuss:** Auf Anfrage möglich.

Lage:

Die Wohnung befindet sich in Markersdorf, einer ruhigen und charmanten Gegend, die dennoch gute Verkehrsanbindungen bietet. Der Bahnhof und die Bushaltestelle in der Nähe beim Wohngebäude ermöglicht eine schnelle Anbindung an umliegende Städte und Orte. Einkaufsmöglichkeiten und weitere Infrastruktur sind ebenfalls in der Nähe.

Kontakt:

Für weitere Informationen oder zur Vereinbarung eines Besichtigungstermins wenden Sie sich bitte an:

GEDESAG

Frau Margit Weiss

Telefon: 02732/83393-522

Nutzen Sie die Gelegenheit und vereinbaren Sie noch heute einen Besichtigungstermin!

Objektinformationen

| | |
|-------------|-------------------|
| Objekt Typ: | Wohnung |
| Vergabe: | GEDESAG |
| Frei ab: | sofort vermietbar |
| Geschoß: | Dachgeschoß |
| Rechtsform: | Miete |

Details

| | |
|--------------------|----------------------|
| Wohnfläche: | 55,23 m ² |
| Zimmer: | 2 |
| Balkon: | 5,00 m ² |
| Lagerabteil: | 1 |
| Freier Stellplatz: | 1 |

€ Kosten

| | |
|-----------------------|---------------------------------|
| Finanzierungsbeitrag: | 4.046,15 € |
| monatliche Kosten: | 631,45 € |
| | (inkl. Betriebskosten und USt.) |
| Wohnzuschuss: | auf Anfrage |

Allgemeines

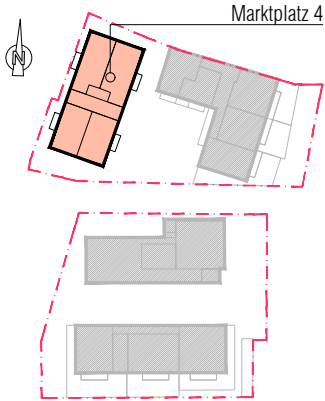
| | |
|--------------------------------|----------------------------|
| Heizwärmebedarf: | 15,00 kWh/m ² a |
| Gesamtenergieeffizienz-Faktor: | 0,50 kW |

WHA MARKERSDORF VIII

Typenpläne

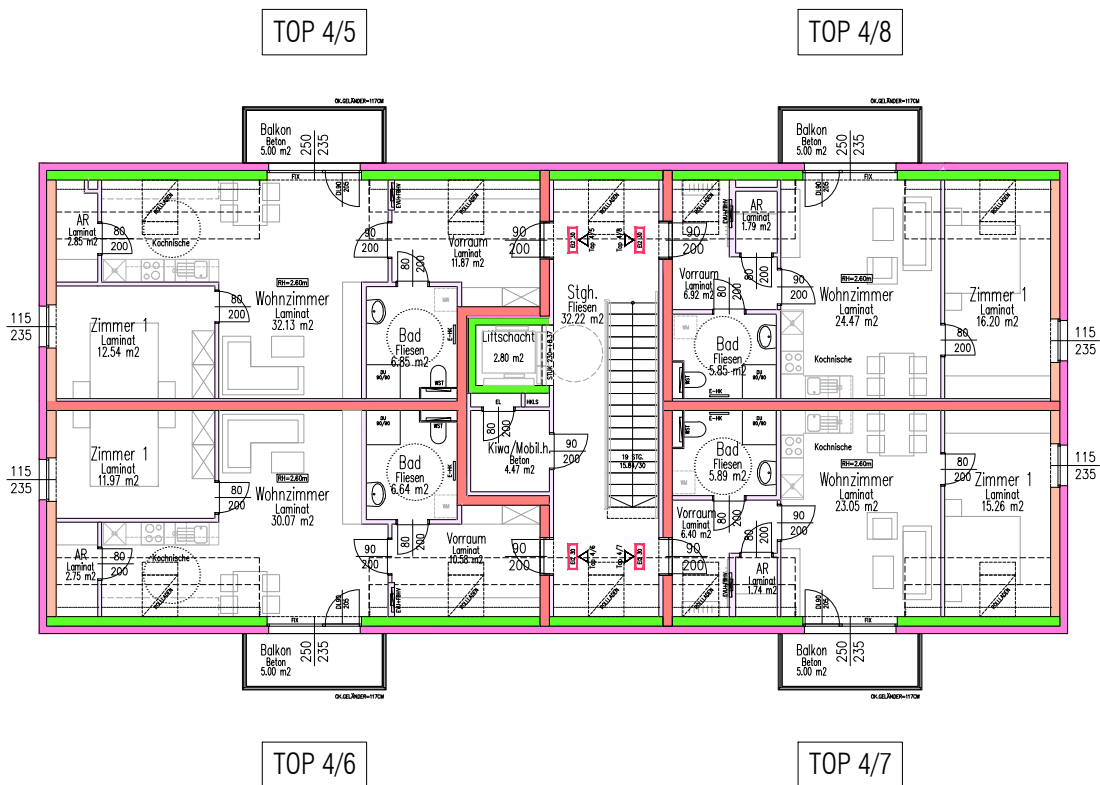
Marktplatz 4 - Dachgeschoß

Lagesituation



Nutzflächen:

| | |
|--------------|----------------------|
| Top 4/5 (DG) | 66.24 m ² |
| Top 4/6 (DG) | 62.01 m ² |
| Top 4/7 (DG) | 52.34 m ² |
| Top 4/8 (DG) | 55.23 m ² |



Legende:



0 2 4 6 8 10m

IM ZUGE DER POLIER- UND AUSFÜHRUNGSPLANUNG KÖNNEN GERINGFÜGIGE
ABWEICHUNGEN HINSICHTLICH DER BAUAUSFÜHRUNG AUFTRETEN!
STAND 20.07.2022

ARCHITEKT CHRISTIAN GALLI Ziviltechniker GmbH
3500 KREMS, ROSEGGERSTRASSE 10/8
M 0664/8227351, E office@architekt-galli.at
T 02732/70124, W www.architekt-galli.at

