

KIRCHBERG VII A+B 4/9



Bezirk: Tulln

PLZ, Ort: 3470, Kirchberg am Wagram

Straße: Top 4/9

Übersicht

720,04 € / p. Monat
 2 Zimmer

Objektinformationen

Objekt Typ:	Wohnung
Vergabe:	GEDESAG
Geschoß:	1. Obergeschoß
Rechtsform:	Miete mit Kaufoption

Details

Wohnfläche:	67,85 m ²
Zimmer:	2
Loggia:	8,70 m ²
Lagerabteil:	1
Freier Stellplatz:	1
Ausstattung:	Zentrale Lüftungsanlage
Lift:	vorhanden

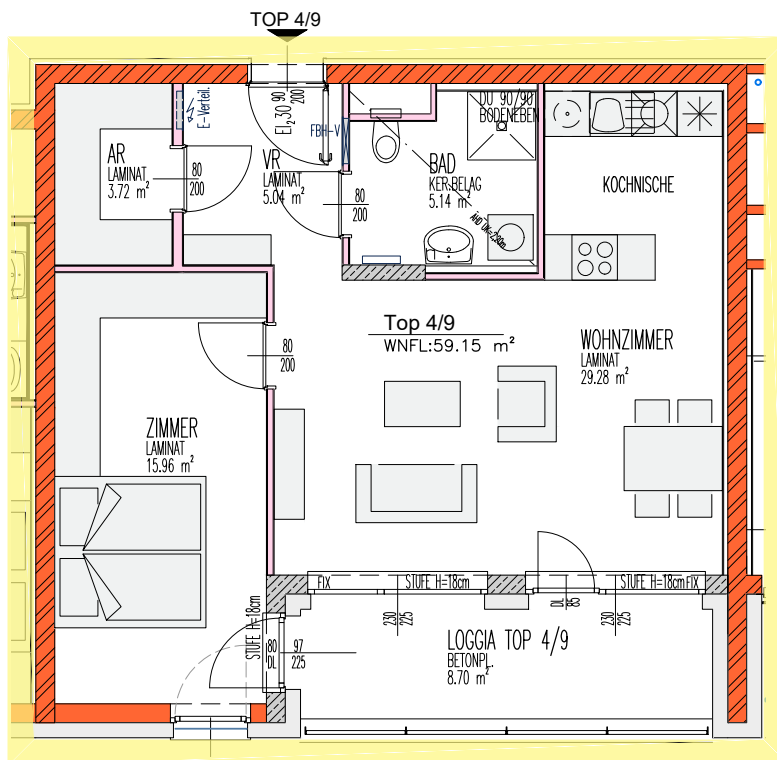
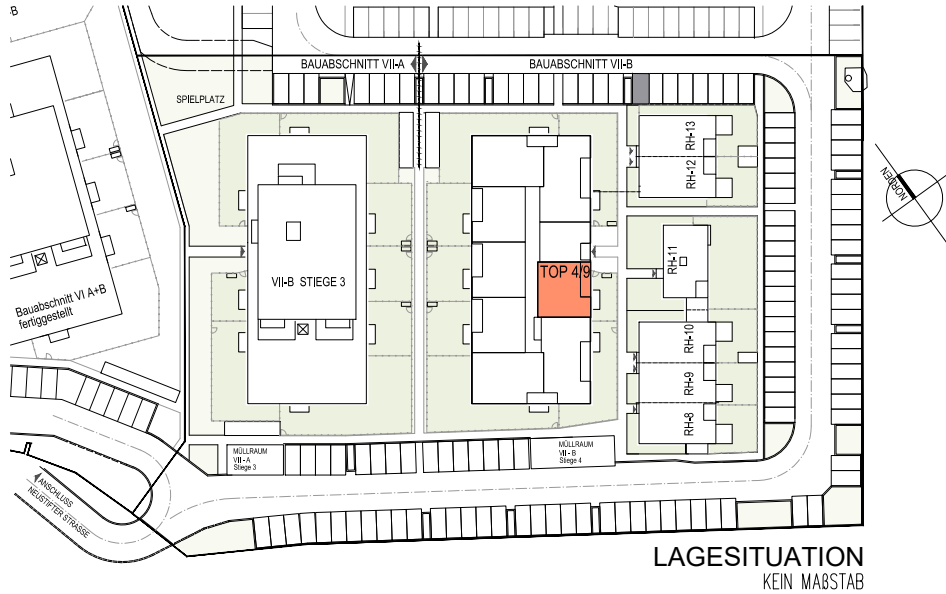
€ Kosten

Finanzierungsbeitrag:	10.658,28 €
monatliche Kosten:	720,04 €
	(inkl. Betriebskosten und USt.)
Wohnzuschuss:	auf Anfrage

🏠 Allgemeines

Heizwärmebedarf:	14,20 kWh/m ² a
Heizung:	Fernwärme - Fußbodenheizung
Gesamtenergieeffizienz-Faktor:	0,67 kW

KIRCHBERG VII B STIEGE 4



LEGENDE:

E-VERTEILER	
FBH-VERTEILER	
E-SPROSSENHEIZKÖRPER	
ZIEGEL-MWK	
STAHLBETON	
WÄNDE LEICHTBAUWEISE	
VORSATZSCHALE	
TRAUFGESCHÖTTER	
DURCHGANGSLICHTE TÜREN	Z.B. 80=BREITE 200=HÖHE
ARCHITECTURLICHTE FENSTER	Z.B. 98=BREITE 241=HÖHE

TOP 4/9

NUTZFLÄCHE:	67,85m ²
NUTZFLÄCHE OHNE LOGGIA:	59,15m ²
LOGGIA:	8,70m ²
KFZ-STELLPLATZ:	1 Stk.
LAGERABTEIL:	10,13m ²

1. OBERGESCHOSS TOP 4/9

WOHNUNG BARRIEREFREI ANPASSBAR

IM ZUGE DER POLIER- UND AUSFÜHRUNGSPLANUNG KÖNNEN GERINGFÜGIGE ABWEICHUNGEN HINSICHTLICH BAUAUSFÜHRUNG AUFTRETEN!
ÄNDERUNGEN VON AUSSENWANDÖFFNUNGEN AUFGRUND DER ENERGIEKENNZAHLABHÄNGIGEN WOHNBAUFÖRDERUNG NICHT MÖGLICH!
DIE DARGESTELLTE MÖBLIERUNG IST LEDIGLICH ALS EINRICHTUNGSVORSCHLAG ZU VERSTEHEN.



STAND PER 11-04-2024