

KIRCHBERG VII A+B 4/1



Bezirk: Tulln

PLZ, Ort: 3470, Kirchberg am Wagram

Straße: Top 4/1

Übersicht

767,21 € / p. Monat
 2 Zimmer

Objektinformationen

Objekt Typ:	Wohnung
Vergabe:	GEDESAG
Geschoß:	Erdgeschoß
Rechtsform:	Miete mit Kaufoption

Details

Wohnfläche:	68,75 m ²
Zimmer:	2
Loggia:	9,35 m ²
Terrasse:	4,80 m ²
Garten:	26,00 m ²
Lagerabteil:	1
Freier Stellplatz:	2
Ausstattung:	Zentrale Lüftungsanlage
Lift:	vorhanden

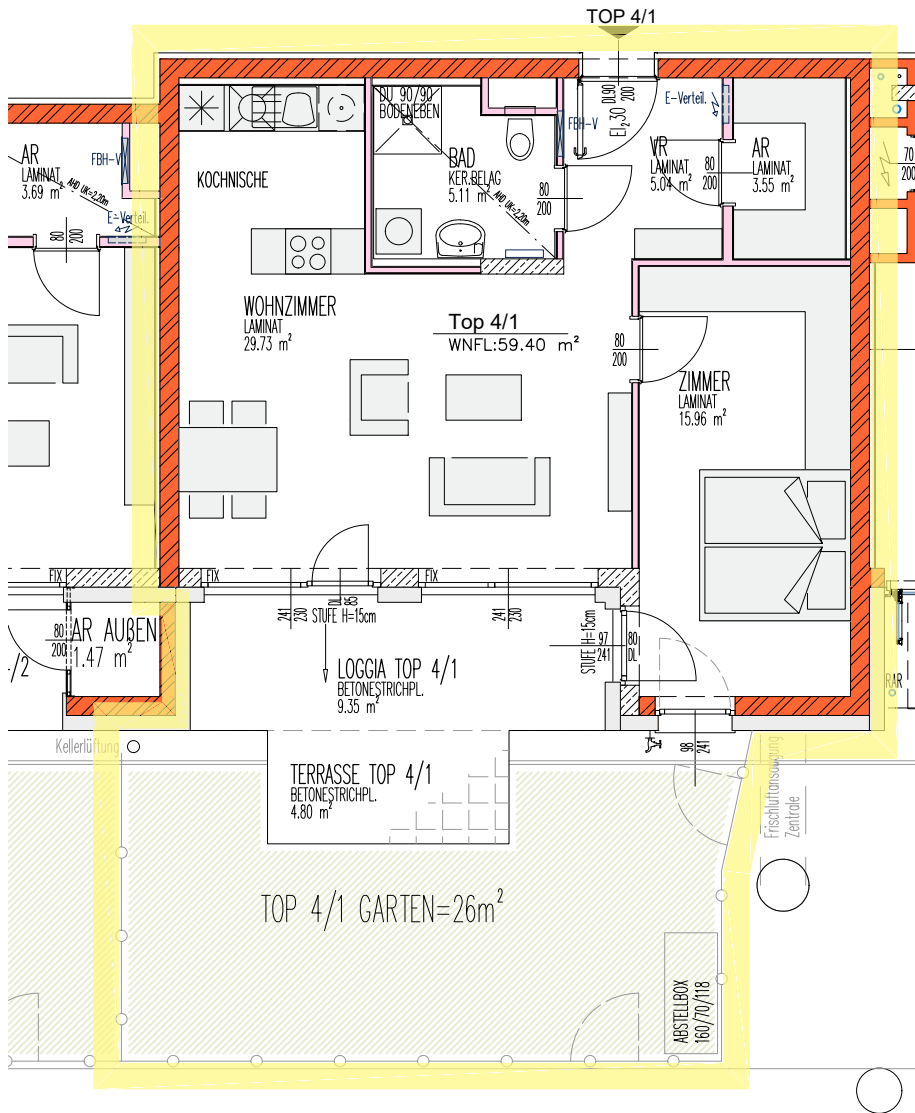
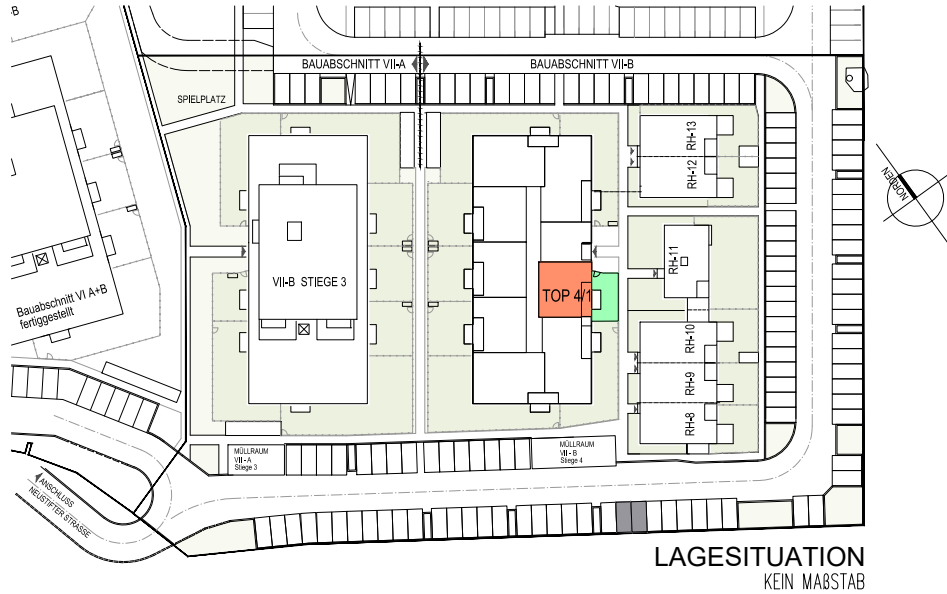
€ Kosten

Finanzierungsbeitrag:	10.703,33 €
monatliche Kosten:	767,21 €
	(inkl. Betriebskosten und USt.)
Wohnzuschuss:	auf Anfrage

Allgemeines

Heizwärmebedarf:	14,20 kWh/m ² a
Heizung:	Fernwärme - Fußbodenheizung
Gesamtenergieeffizienz-Faktor:	0,67 kW

KIRCHBERG VII B STIEGE 4



LEGENDE:

E-VERTEILER	
FBH-VERTEILER	
E-SPROSSENHEIZKÖRPER	
ZIEGEL-MWK	
STAHLBETON	
WÄNDE LEICHTBAUWEISE	
VORSATZSCHALE	
TRAUFENSCHOTTER	
DURCHGANGSLICHTE TÜR	Z.B. $\frac{80=BREITE}{200=HÖHE}$
ARCHITEKTURLICHTE FENSTER	Z.B. $\frac{98=BREITE}{241=HÖHE}$

TOP 4/1

NUTZFLÄCHE:	68,75m ²
NUTZFLÄCHE OHNE LOGGIA:	59,40m ²
LOGGIA:	9,35m ²
TERRASSE:	4,80m ²
GARTEN:	26,00m ²
KFZ-STELLPLATZ:	2 Stk.
LAGERABTEIL:	12,92m ²

ERDGESCHOSS TOP 4/1

WOHNUNG BARRIEREFREI ANPASSBAR



IM ZUGE DER POLIER- UND AUSFÜHRUNGSPLANUNG KÖNNEN GERINGFÜGIGE ABWEICHUNGEN HINSICHTLICH BAUAUSFÜHRUNG AUFTRETEN! ÄNDERUNGEN VON AUSSENWANDÖFFNUNGEN AUFGRUND DER ENERGIEKENNZAHLABHÄNGIGEN WOHNBAUFÖRDERUNG NICHT MÖGLICH! DIE DARGESTELLTE MÖBLIERUNG IST LEDIGLICH ALS EINRICHTUNGSVORSCHLAG ZU VERSTEHEN.

STAND PER 11-04-2024