

KIRCHBERG VII A+B 4/17



Bezirk: Tulln

PLZ, Ort: 3470, Kirchberg am Wagram

Straße: Top 4/17

Übersicht

727,04 € / p. Monat
 2 Zimmer

Objektinformationen

Objekt Typ:	Wohnung
Vergabe:	NÖ Wohnservice
Geschoß:	2. Obergeschoß
Rechtsform:	Miete mit Kaufoption

Details

Wohnfläche:	68,18 m ²
Zimmer:	2
Loggia:	8,78 m ²
Lagerabteil:	1
Freier Stellplatz:	1
Ausstattung:	Zentrale Lüftungsanlage
Lift:	vorhanden

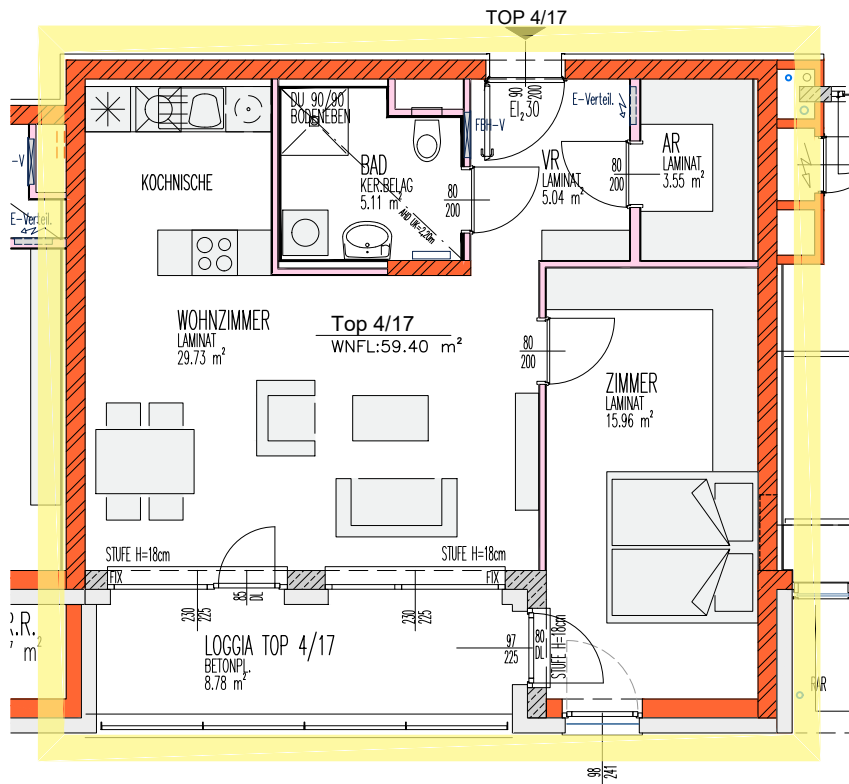
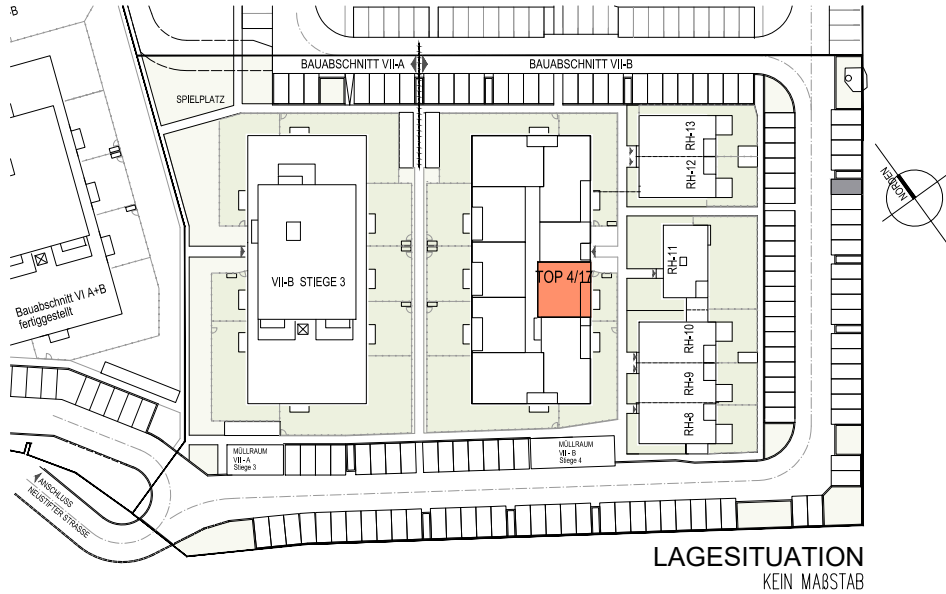
€ Kosten

Finanzierungsbeitrag:	10.703,33 €
monatliche Kosten:	727,04 €
	(inkl. Betriebskosten und USt.)
Wohnzuschuss:	auf Anfrage

🏠 Allgemeines

Heizwärmebedarf:	14,20 kWh/m ² a
Heizung:	Fernwärme - Fußbodenheizung
Gesamtenergieeffizienz-Faktor:	0,67 kW

KIRCHBERG VII B STIEGE 4



LEGENDE:

E-VERTEILER	
FBH-VERTEILER	
E-SPROSSENHEIZKÖRPER	
ZIEGEL-MWK	
STAHLBETON	
WÄNDE LEICHTBAUWEISE	
VORSATZSCHALE	
TRAUFGESCHÖTTER	
DURCHGANGSLICHTE TÜR	Z.B. 80=BREITE 200=HÖHE
ARCHITEKTURLICHTE FENSTER	Z.B. 98=BREITE 241=HÖHE

TOP 4/17

NUTZFLÄCHE:	68,18m ²
NUTZFLÄCHE OHNE LOGGIA:	59,40m ²
LOGGIA:	8,78m ²
KFZ-STELLPLATZ:	1 Stk.
LAGERABTEIL:	11,39m ²

2. OBERGESCHOSS TOP 4/17

WOHNUNG BARRIEREFREI ANPASSBAR