

# KIRCHBERG VII A+B 4/13



**Bezirk:** Tulln

**PLZ, Ort:** 3470, Kirchberg am Wagram

**Straße:** Top 4/13

## Übersicht

**718,71 € / p. Monat**  
 2 Zimmer

### Objektinformationen

Objekt Typ:	Wohnung
Vergabe:	NÖ Wohnservice
Geschoß:	8. Obergeschoß
Rechtsform:	Miete mit Kaufoption

### Details

Wohnfläche:	67,81 m <sup>2</sup>
Zimmer:	2
Loggia:	8,66 m <sup>2</sup>
Lagerabteil:	1
Freier Stellplatz:	1
Ausstattung:	Zentrale Lüftungsanlage
Lift:	vorhanden

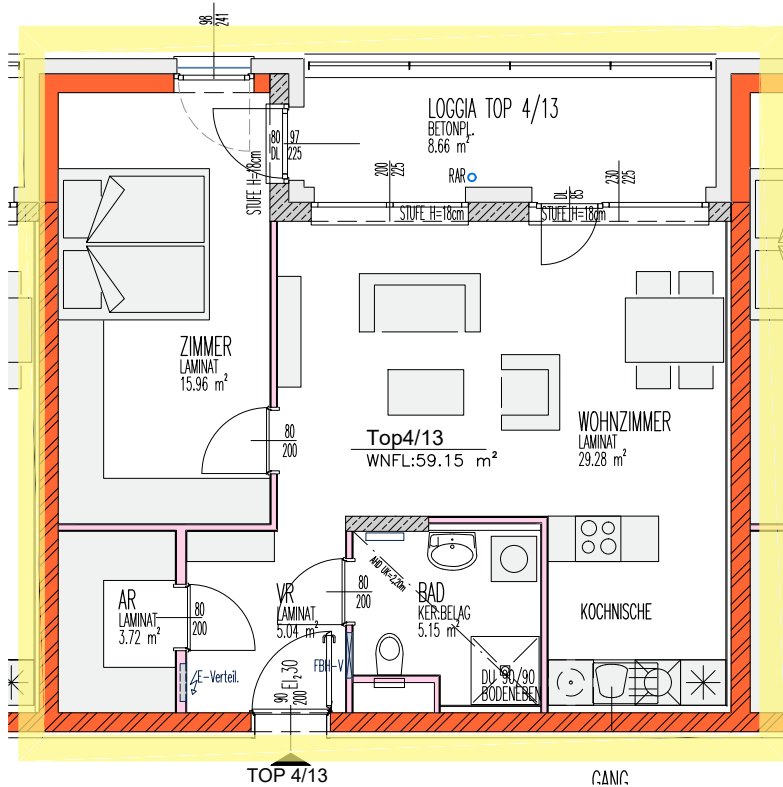
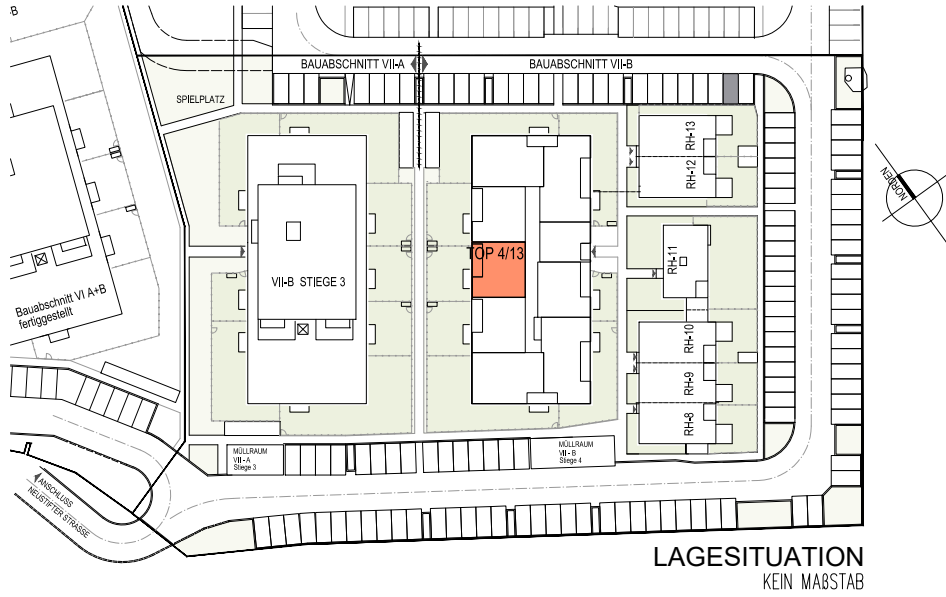
### € Kosten

Finanzierungsbeitrag:	10.658,28 €
monatliche Kosten:	718,71 €
	(inkl. Betriebskosten und USt.)
Wohnzuschuss:	auf Anfrage

### 🏠 Allgemeines

Heizwärmebedarf:	14,20 kWh/m <sup>2</sup> a
Heizung:	Fernwärme - Fußbodenheizung
Gesamtenergieeffizienz-Faktor:	0,67 kW

# KIRCHBERG VII B STIEGE 4



## 1. OBERGESCHOSS TOP 4/13

### LEGENDE:

E-VERTEILER	
FBH-VERTEILER	
E-SPROSSENHEIZKÖRPER	
ZIEGEL-MWK	
STAHLBETON	
WÄNDE LEICHTBAUWEISE	
VORSATZSCHALE	
TRAUFGENSCHOTTER	
DURCHGANGSLICHTE TÜR	Z.B. 80=BREITE 200=HÖHE
ARCHITECTURLICHTE FENSTER	Z.B. 98=BREITE 241=HÖHE

### TOP 4/13

NUTZFLÄCHE:	67,81m <sup>2</sup>
NUTZFLÄCHE OHNE LOGGIA:	59,15m <sup>2</sup>
LOGGIA:	8,66m <sup>2</sup>
KFZ-STELLPLATZ:	1 Stk.
LAGERABTEIL:	9,78m <sup>2</sup>

WOHNUNG BARRIEREFREI ANPASSBAR



IM ZUGE DER POLIER- UND AUSFÜHRUNGSPLANUNG KÖNNEN GERINGFÜGIGE ABWEICHUNGEN HINSICHTLICH BAUAUSFÜHRUNG AUFTRETEN!  
ÄNDERUNGEN VON AUSSENWANDÖFFNUNGEN AUFGRUND DER ENERGIEKENNZAHLABHÄNGIGEN WOHNBAUFÖRDERUNG NICHT MÖGLICH!  
DIE DARGESTELLTE MÖBLIERUNG IST LEDIGLICH ALS EINRICHTUNGSVORSCHLAG ZU VERSTEHEN.

STAND PER 11-04-2024