

KIRCHBERG VII A+B 4/14



Bezirk: Tulln

PLZ, Ort: 3470, Kirchberg am Wagram

Straße: Top 4/14

Übersicht

731,94 € / p. Monat
 2 Zimmer

Objektinformationen

Objekt Typ:	Wohnung
Vergabe:	GEDESAG
Geschoß:	1. Obergeschoß
Rechtsform:	Miete mit Kaufoption

Details

Wohnfläche:	68,30 m ²
Zimmer:	2
Loggia:	8,70 m ²
Lagerabteil:	1
Freier Stellplatz:	1
Ausstattung:	Zentrale Lüftungsanlage
Lift:	vorhanden

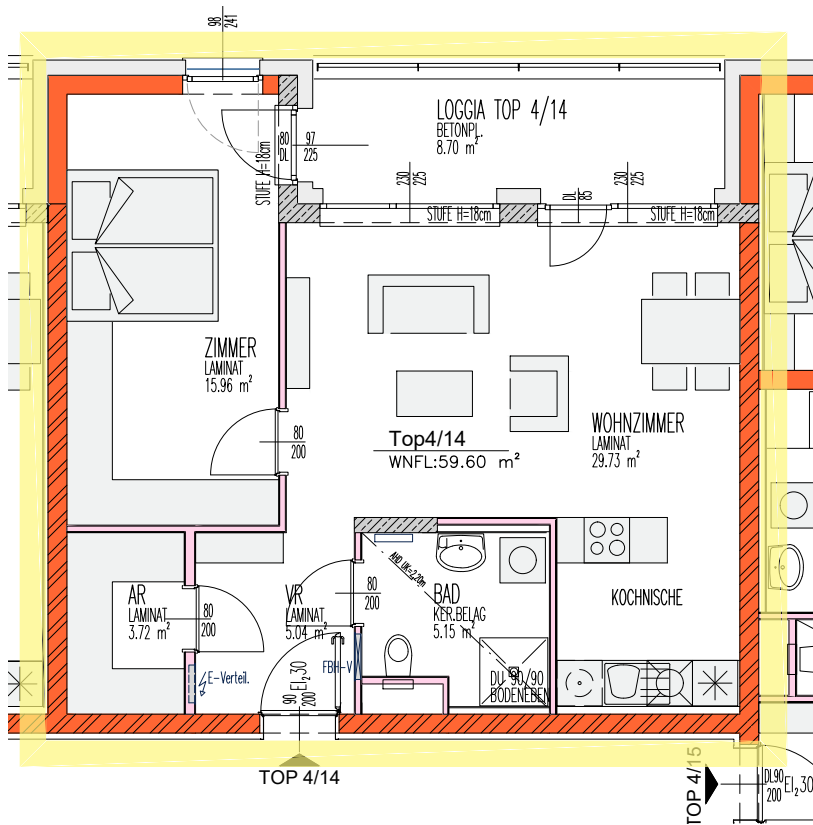
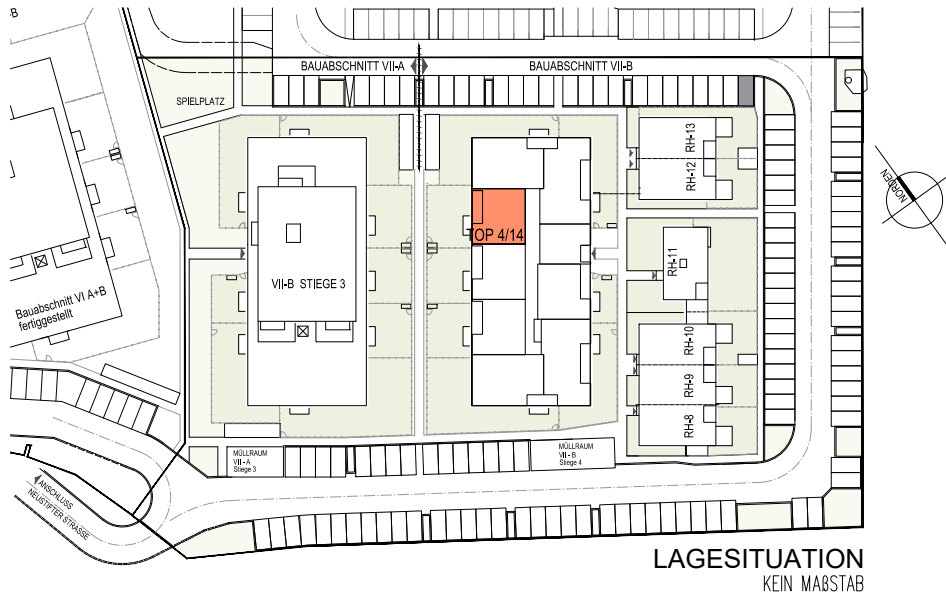
€ Kosten

Finanzierungsbeitrag:	10.739,37 €
monatliche Kosten:	731,94 €
	(inkl. Betriebskosten und USt.)
Wohnzuschuss:	auf Anfrage

🏠 Allgemeines

Heizwärmebedarf:	14,20 kWh/m ² a
Heizung:	Fernwärme - Fußbodenheizung
Gesamtenergieeffizienz-Faktor:	0,67 kW

KIRCHBERG VII B STIEGE 4



1. OBERGESCHOSS TOP 4/14

LEGENDE:

E-VERTEILER	
FBH-VERTEILER	
E-SPROSSENHEIZKÖRPER	
ZIEGEL-MWK	
WÄNDELEICHTBAUWEISE	
WÄNDE LEICHTBAUWEISE	
VORSATZSCHALE	
TRAUFGESCHÖTTER	
DURCHGANGSLICHTE TÜR	Z.B. 80=BREITE 200=HÖHE
ARCHITEKTURLICHTE FENSTER	Z.B. 98=BREITE 241=HÖHE

TOP 4/14

NUTZFLÄCHE:	68,30m ²
NUTZFLÄCHE OHNE LOGGIA:	59,60m ²
LOGGIA:	8,70m ²
KFZ-STELLPLATZ:	1 Stk.
LAGERABTEIL:	12,42m ²

WOHNUNG BARRIEREFREI ANPASSBAR



IM ZUGE DER POLIER- UND AUSFÜHRUNGSPLANUNG KÖNNEN GERINGFÜGIGE ABWEICHUNGEN HINSICHTLICH BAUAUSFÜHRUNG AUFTRETEN!
ÄNDERUNGEN VON AUSSENWANDÖFFNUNGEN AUFGRUND DER ENERGIEKENNZAHLABHÄNGIGEN WOHNBAUFÖRDERUNG NICHT MÖGLICH !
DIE DARGESTELLTE MÖBLIERUNG IST LEDIGLICH ALS EINRICHTUNGSVORSCHLAG ZU VERSTEHEN.

STAND PER 11-04-2024